



VALTIOVARAINMINISTERIÖ

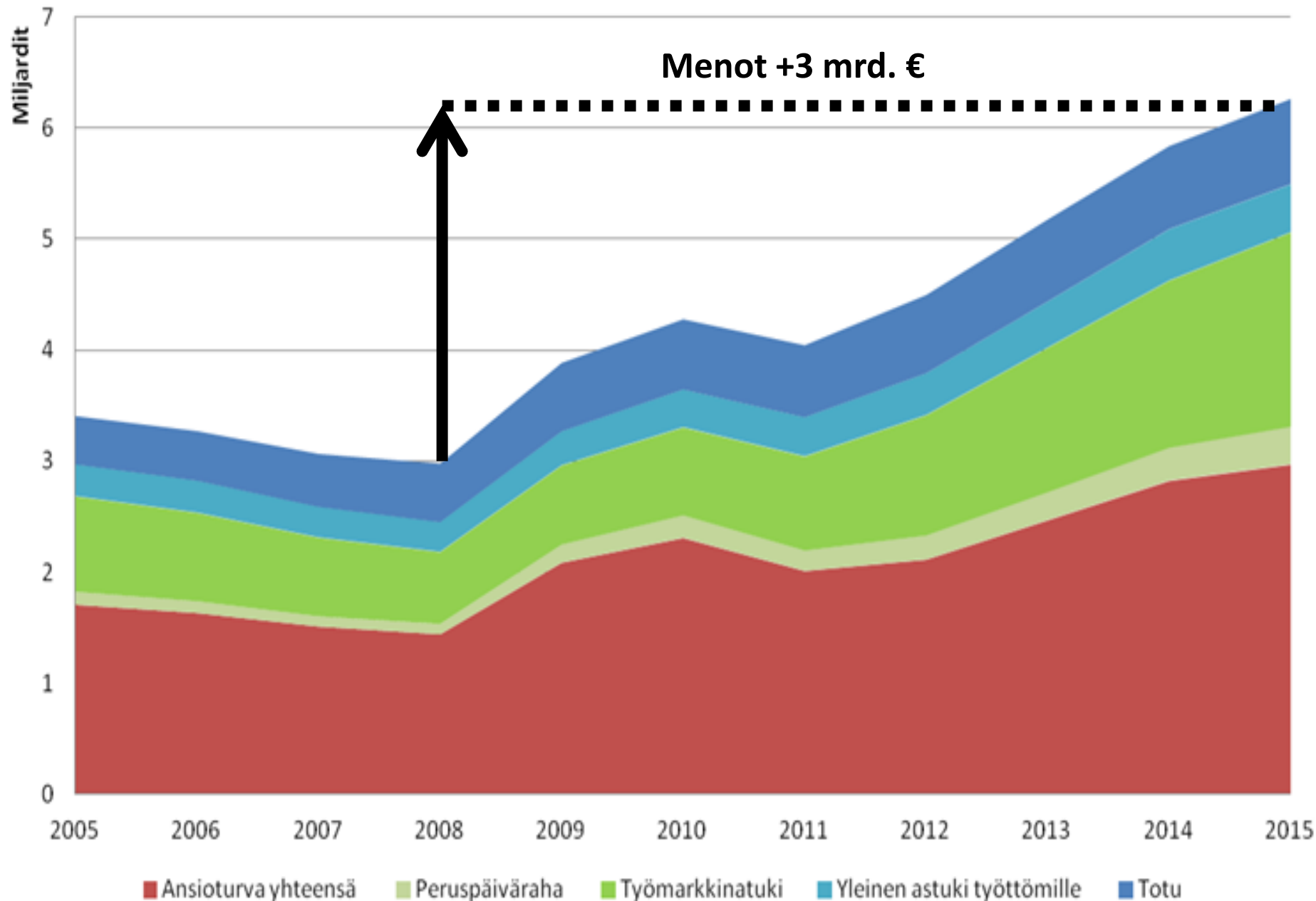
Työllisyys ja julkinen talous

29.12.2016 Martti Hetemäki



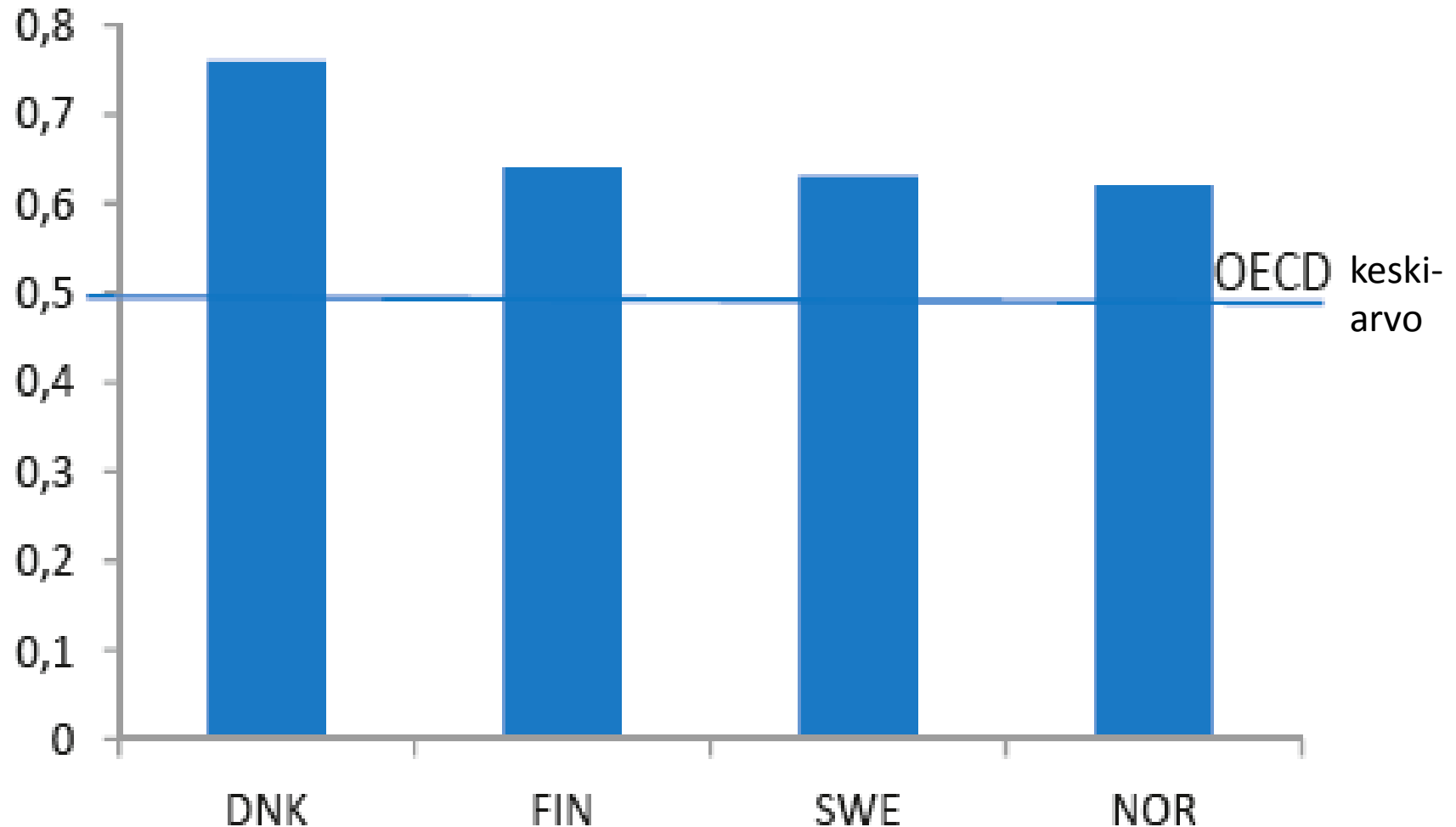
- Miten paljon työllisyys vaikuttaa julkiseen talouteen?
- Miten työllisyys liittyy sukupolvien väliseen sopimukseen?
- Miten työllisyysaste on kehittynyt ikäluokittain ja alueittain?
- Miten paljon Suomen työllisyysaste on jäänyt muista Pohjoismaista?
- Miten väestön ikääntyminen vaikuttaa tarvittavaan työllisyysasteeseen?
- Miksei talouskasvun elpyminen turvaa palvelujen ja etuuksien rahoitusta?

Suorat työttömyydestä aiheutuneet etuusmenot, mrd. euroa



Yksityisen sektorin työllisyyden vaikutus julkiseen talouteen (1 %:in muutoksen vaikutus)

Julkisen talouden
tasapainon muutos,
% suhteessa BKT:een

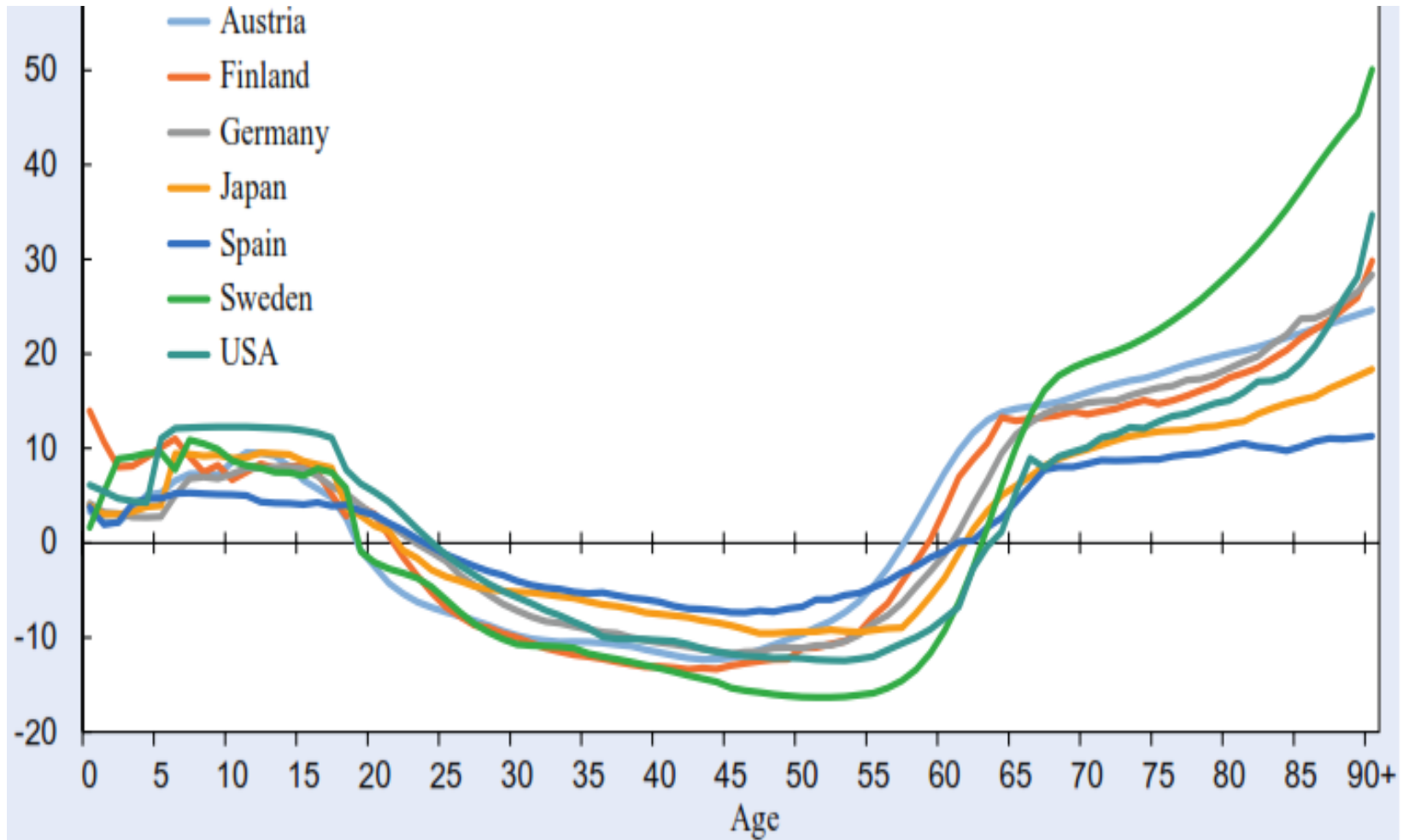


Andersen, Torben (2015), The Welfare State and Economic Performance. SOU 2015:53. Bilaga 4 till Långtidsutredningen 2015. Stockholm 2015

<http://www.regeringen.se/contentassets/c3cd2706e07b4fc7860533f1ae8ad5d8/sou-201553-the-welfare-state-and-economic-performance.pdf>

Sukupolvien välinen sopimus: työkäiset rahoittavat lapset ja vanhukset

Saatujen etuisuuksien ja palvelujen arvo – maksetut verot,
tuhatta dollaria henkilöä kohti



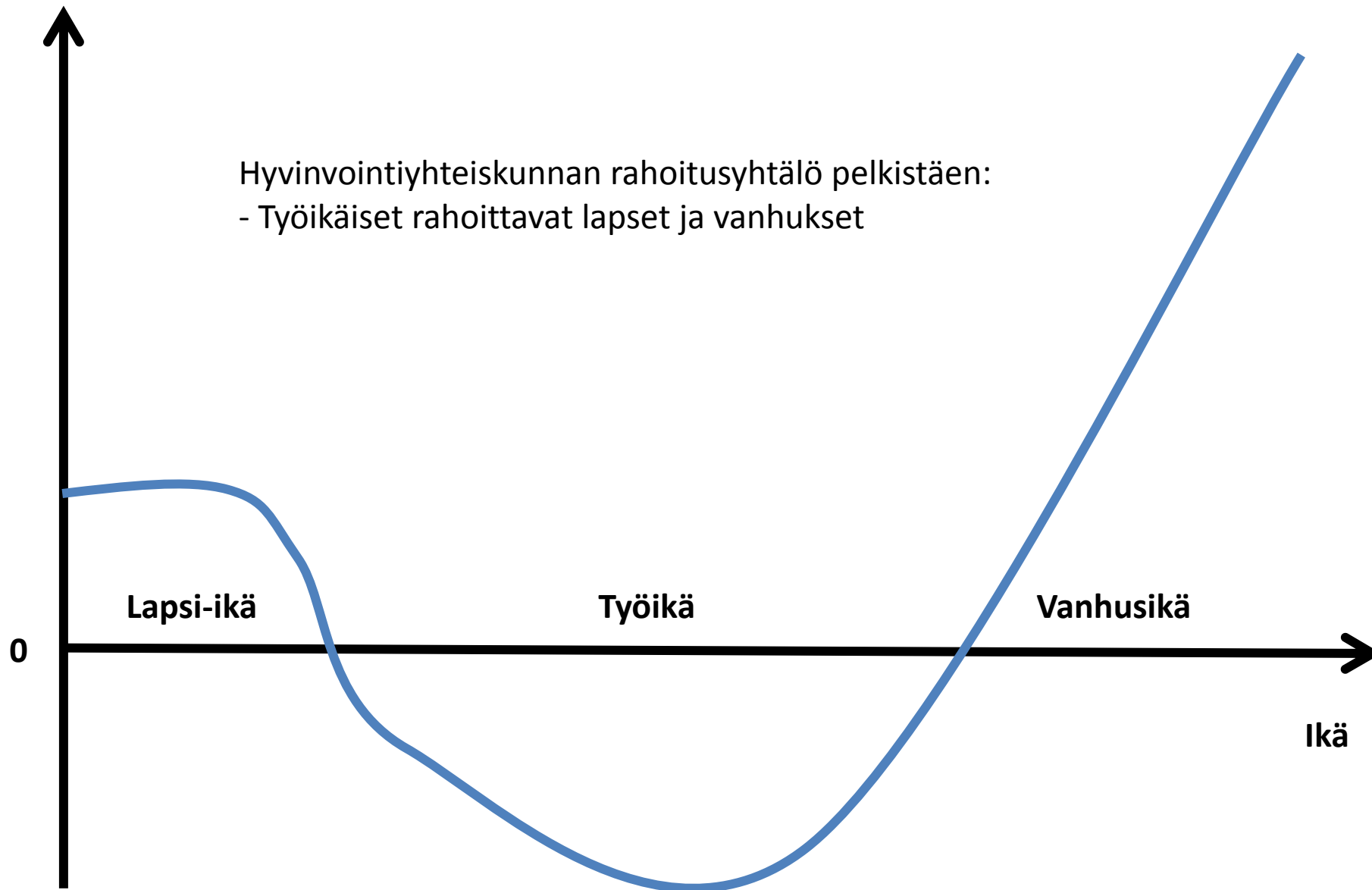
Lähde: Andersen, Torben (2016), Intergenerational fairness. Bruegel-esitys ja EEAG-raportti.

<http://bruegel.org/wp-content/uploads/2016/02/Torben-Andersen-Economic-Weakness-and-Demographic-Challenges-Bruegel-Presentation.pdf>

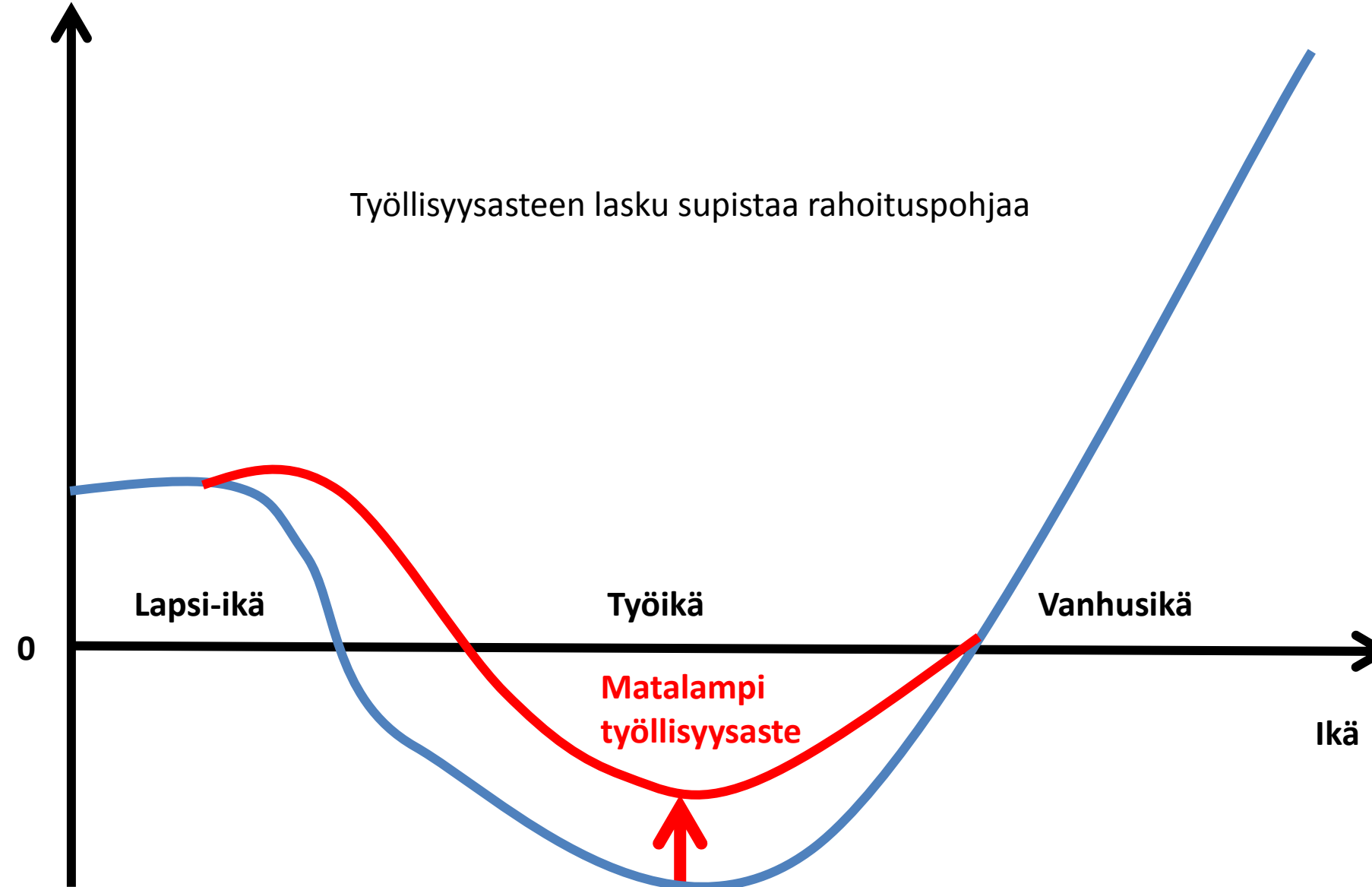
Lähde: Andersen, Torben M., Giuseppe Bertola, John Driffill, Harold James, Hans-Werner Sinn, Jan-Egbert Sturm and Branko Urošević, "Chapter 2: Intergenerational Fairness", *EEAG Report on the European Economy 2016*, 2016, 54-69

<https://www.cesifo-group.de/ifoHome/publications/docbase/details.html?docId=19189725>

Saatujen etuisuuksien ja palvelujen arvo – maksetut verot



Saatujen etuisuuksien ja palvelujen arvo – maksetut verot



Työllisyysasteen lasku supistaa rahoituspohjaa

Lapsi-ikä

Työikä

Vanhusikä

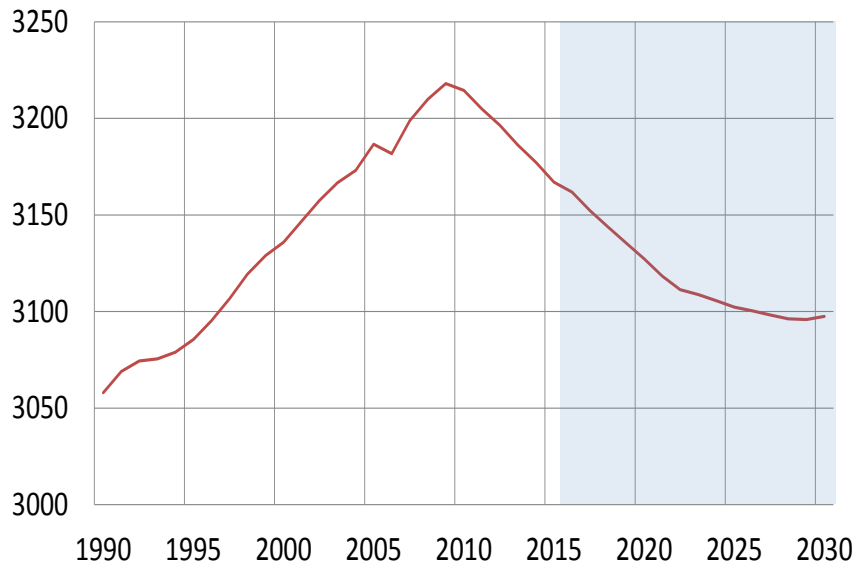
0

Ikä

Matalampi
työllisyysaste



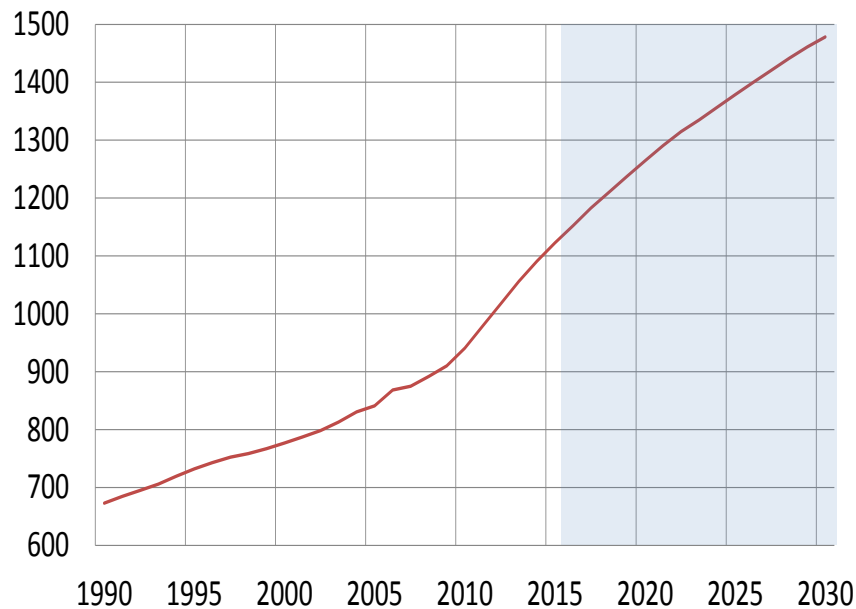
Työikäinen 20-64 vuotias väestö, 1000 henkeä



Väestön ikääntyminen 2015 – 2030

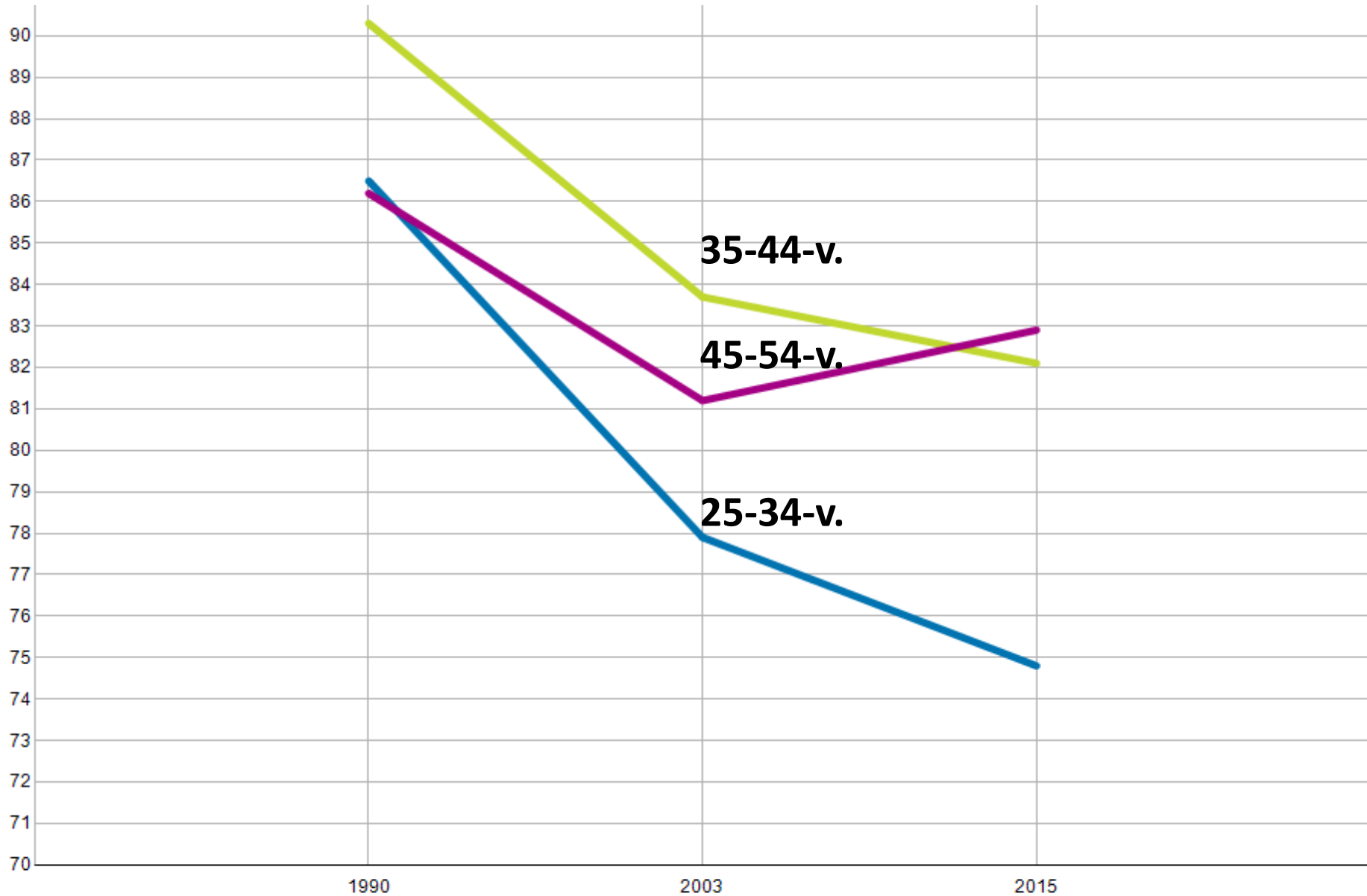
20-64-v. määrä vähenee n. 100 000

Yli 65-vuotiaat, 1000 henkeä



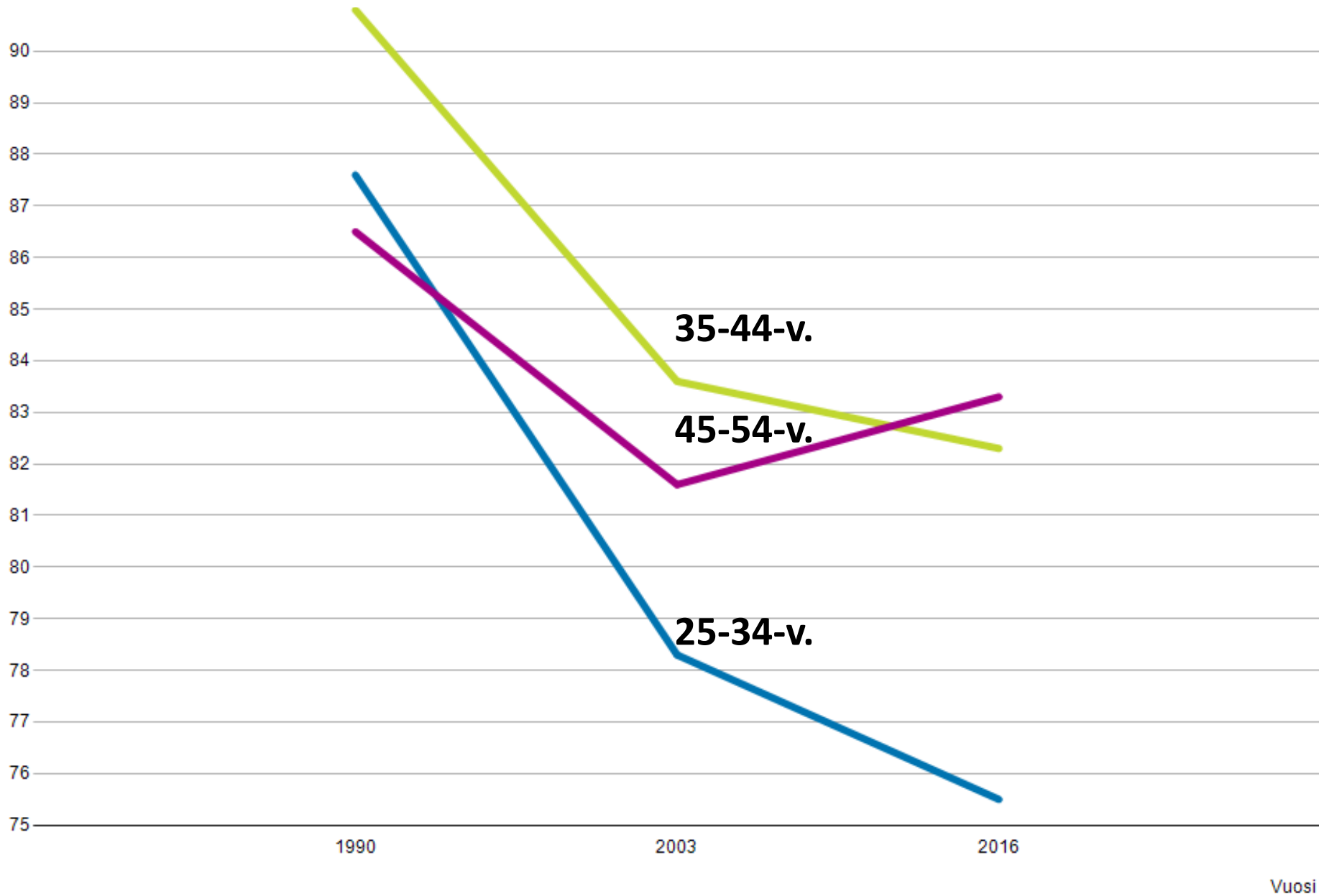
Yli 65-v. määrä kasvaa n. 400 000

Työllisyysaste ikäluokittain, 1990, 2003 ja 2015, %

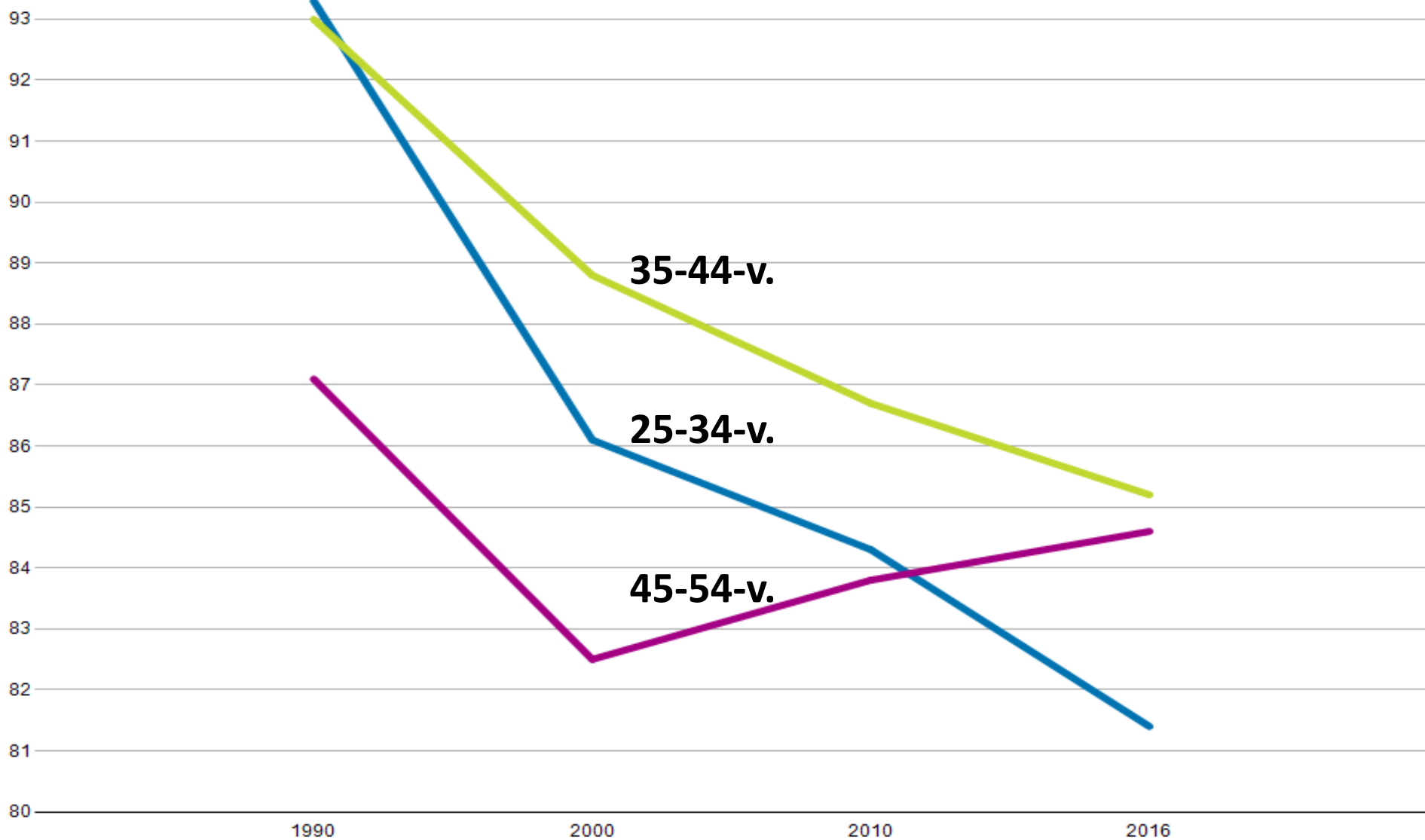


Vuosi

Miesten työllisyysaste ikäluokittain, 1990, 2003 ja 2015, %



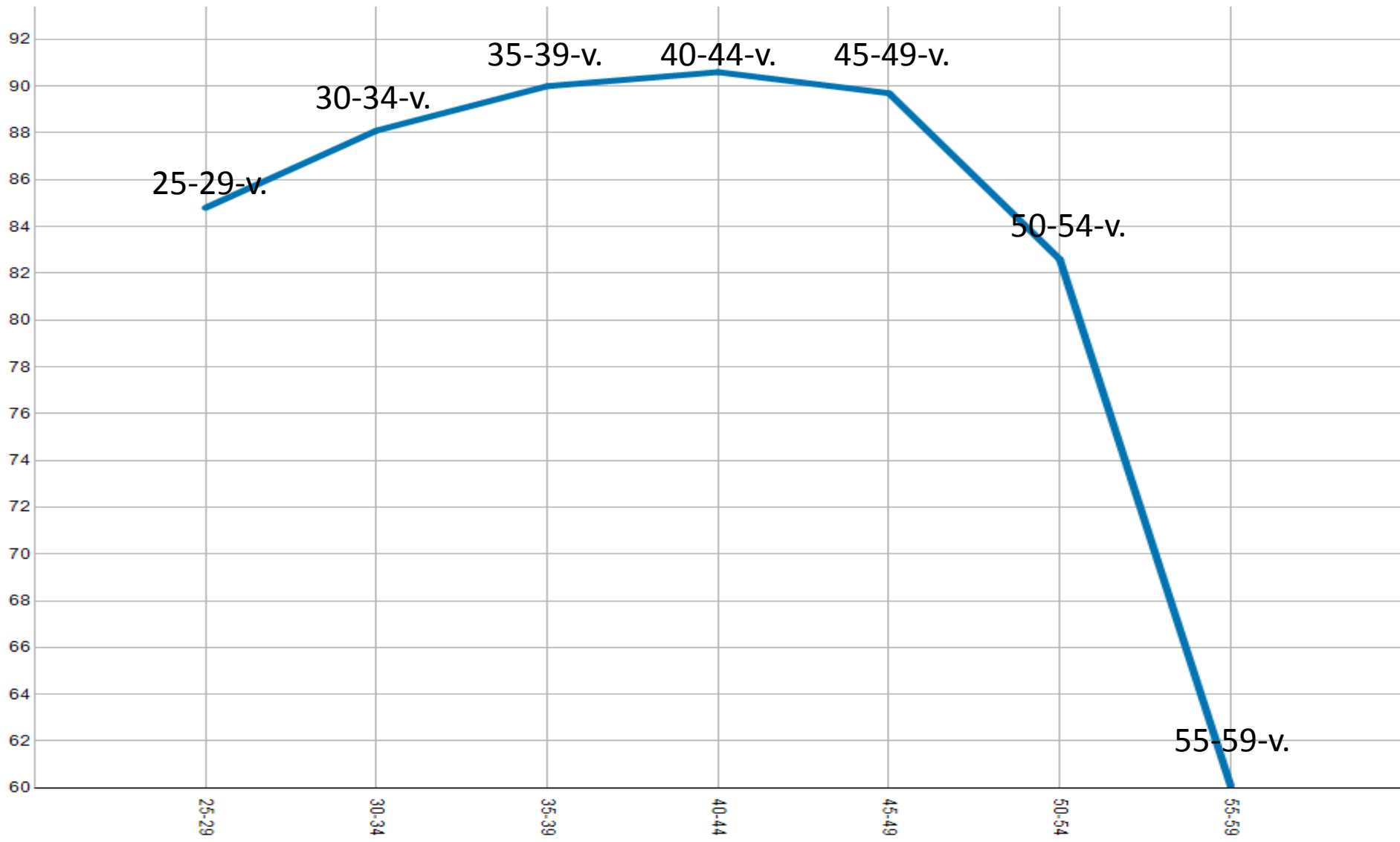
Miesten työllisyysaste ikäluokittain, 3. neljännes 1990, 2000, 2010, 2016, %



Myös nuorten naisten työllisyysasteet alentuneet

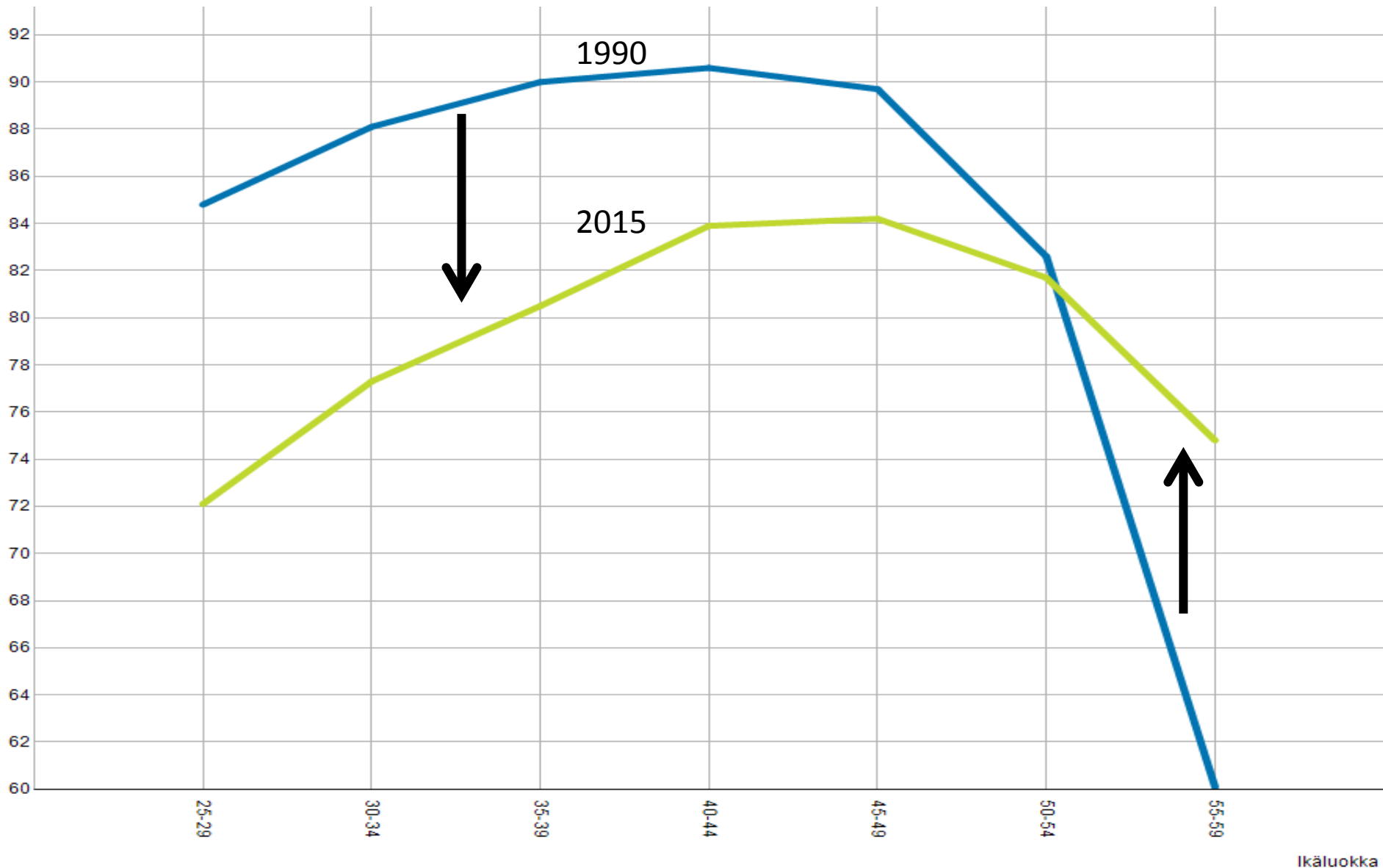
Vuosi

Työllisyysaste ikäluokittain, 1990, %

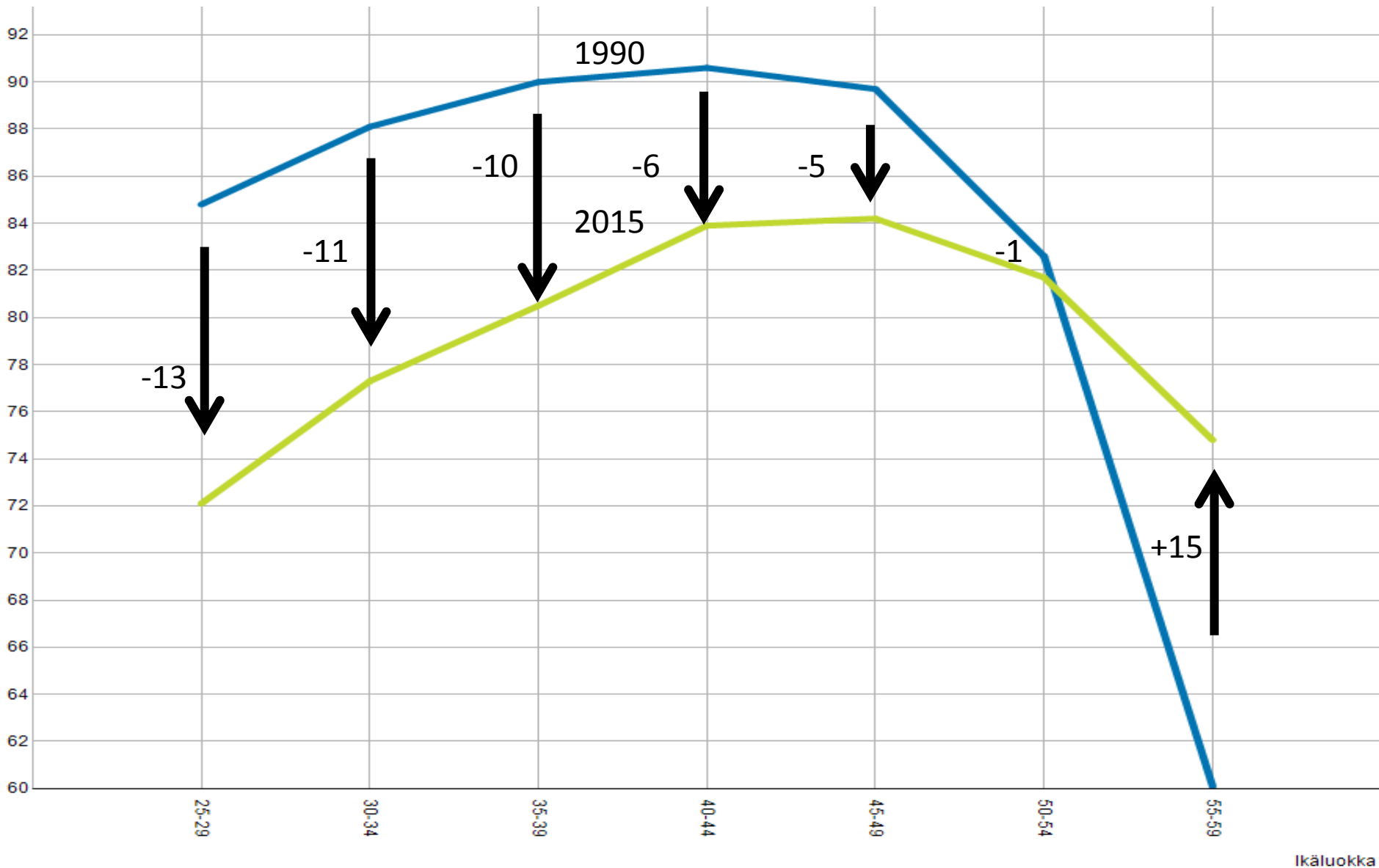


Ikäluokka

Työllisyysaste ikäluokittain, 1990 ja 2015, %

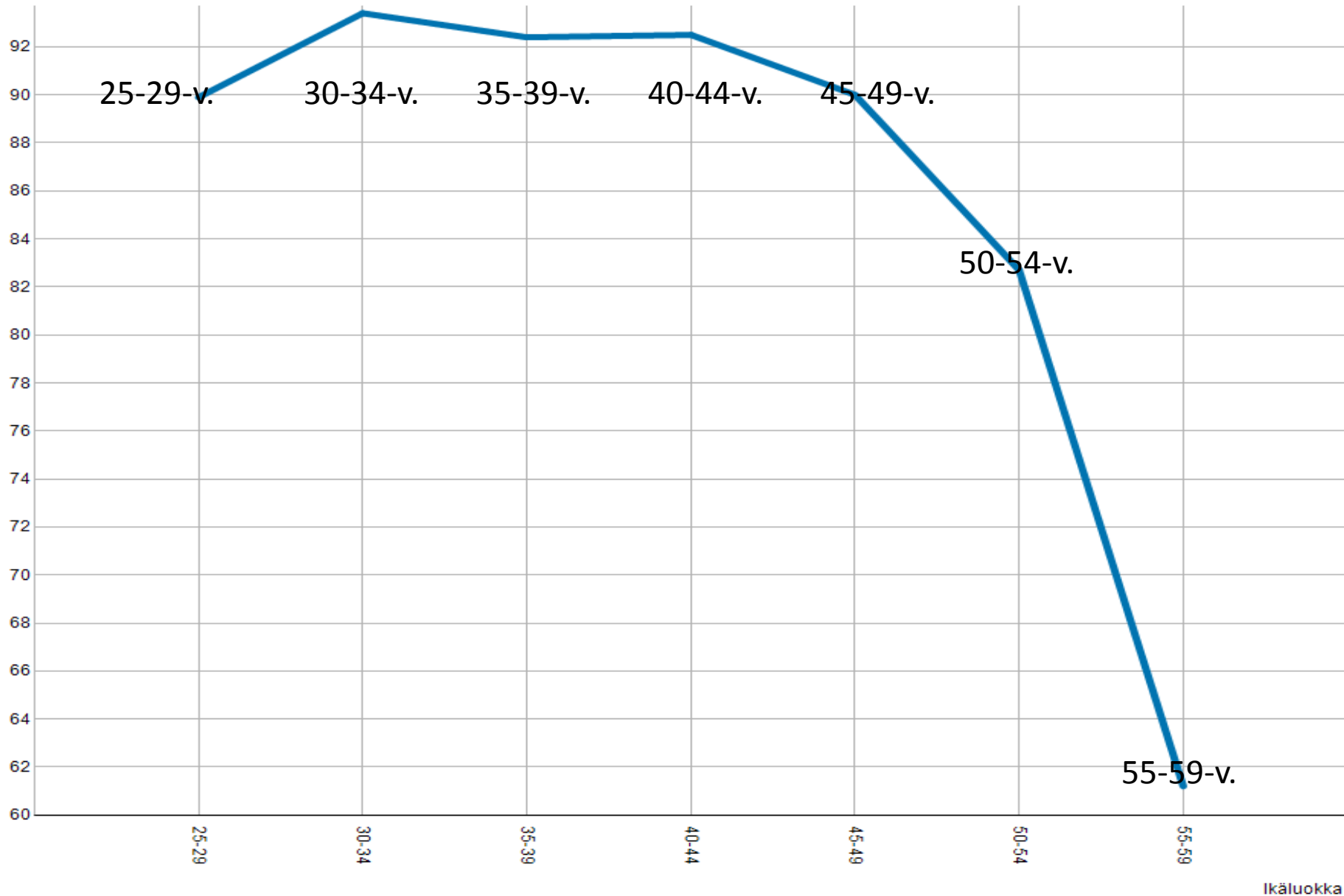


Työllisyysaste ikäluokittain, 1990 ja 2015, % ja muutos 1990-2015, %-yksikköä

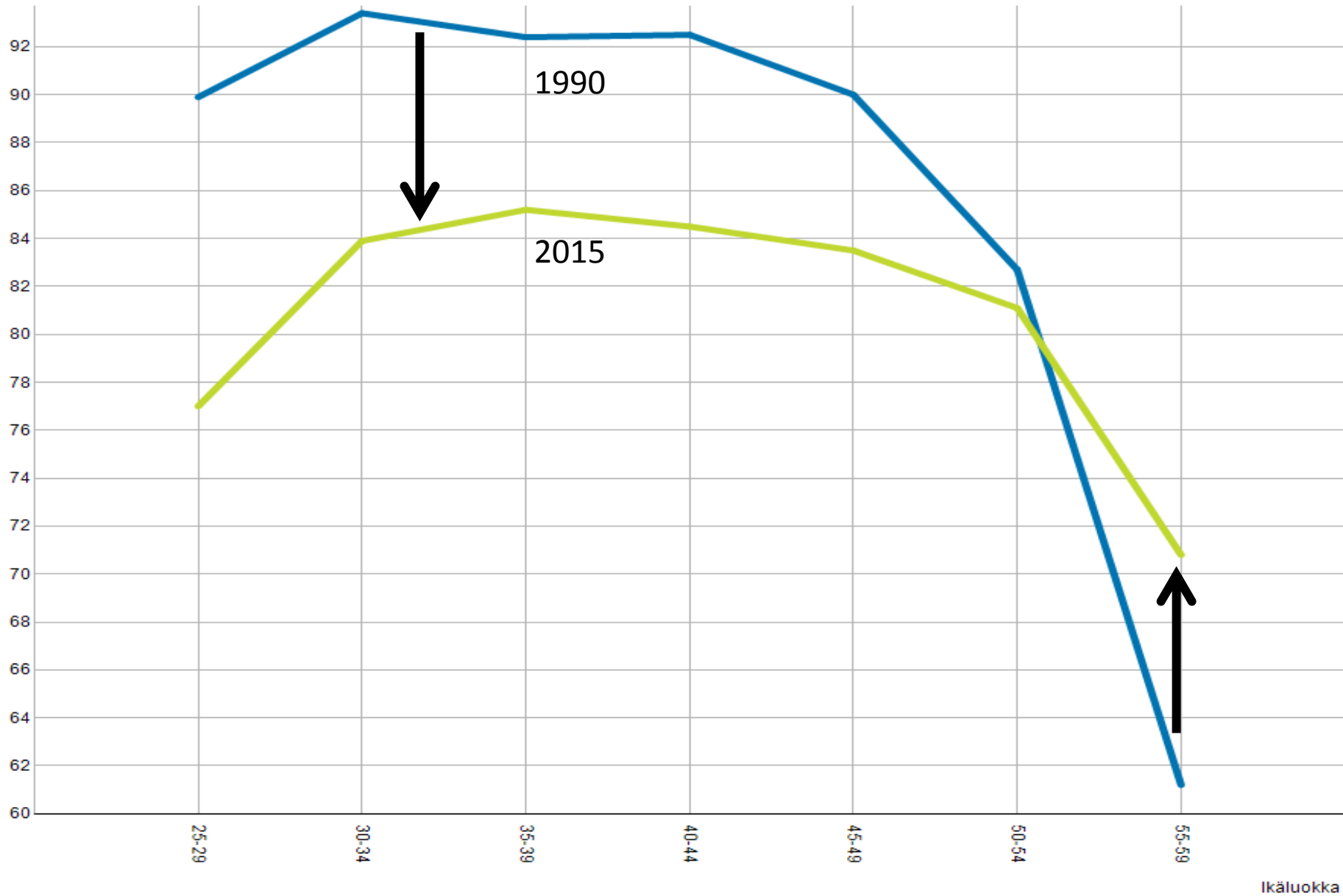


Ikäluokka

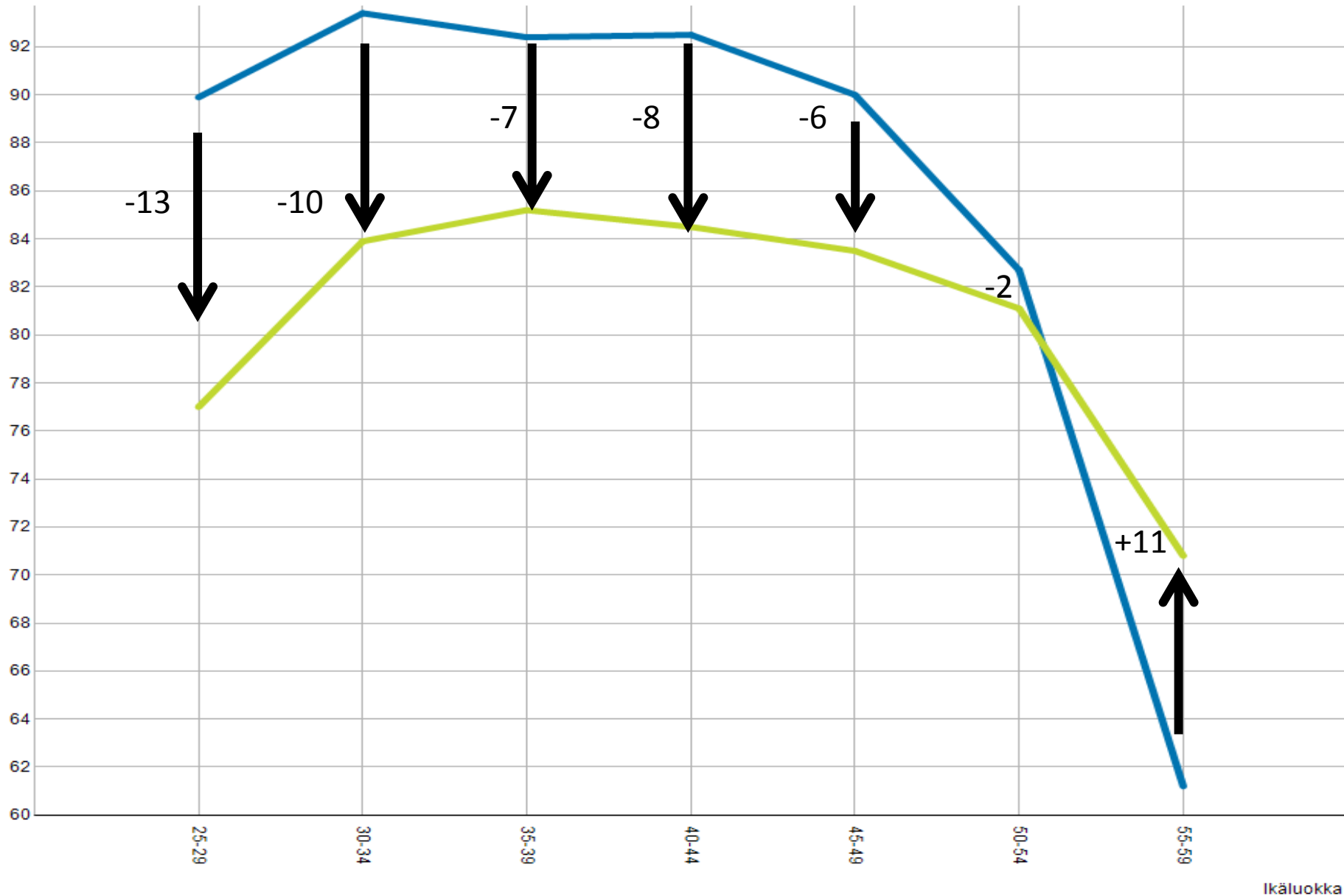
Miesten työllisyysaste ikäluokittain, 1990, %



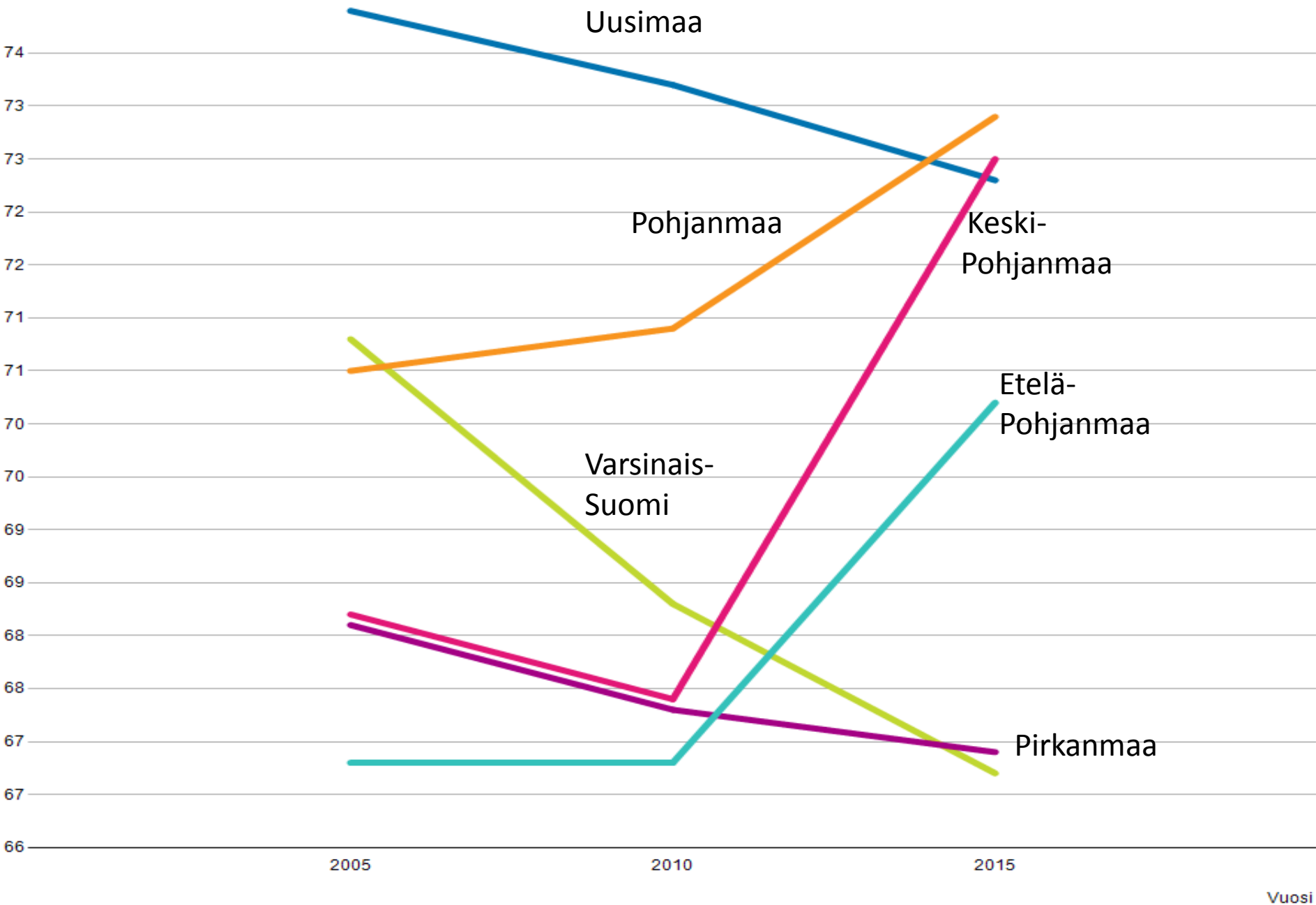
Miesten työllisyysaste ikäluokittain, 1990 ja 2015, %



Miesten työllisyysaste ikäluokittain, 1990 ja 2015, % ja muutos 1990-2015, %-yksikköä

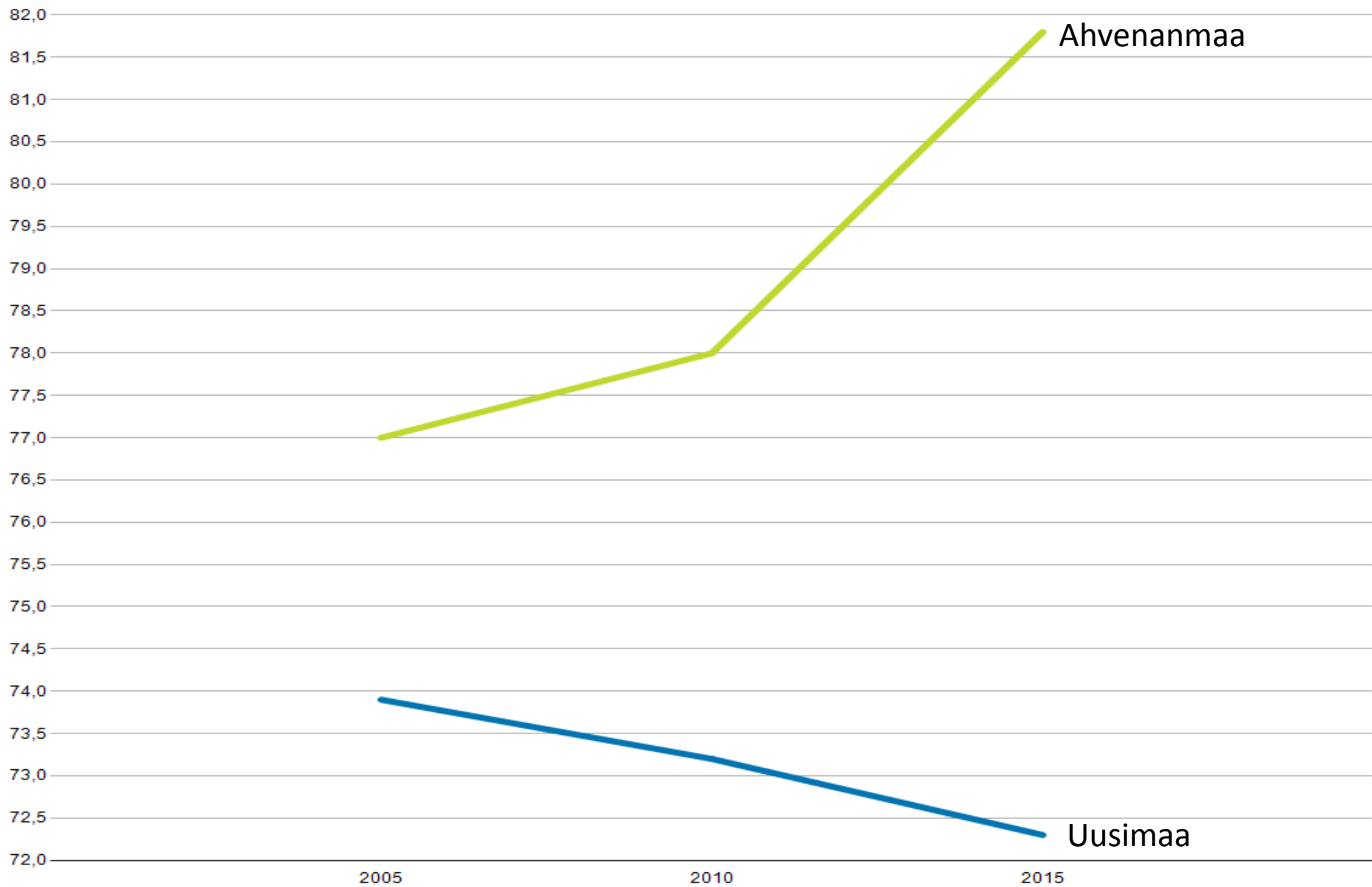


Työllisyysaste suurimmissa maakunnissa, Pohjanmaalla ja Etelä- ja Keski-Pohjanmaalla, 2005, 2010, 2015, %



Lähde: Tilastokeskus, työvoimatutkimus

Työllisyysaste pienimmässä ja suurimmassa maakunnassa, 2005, 2010, 2015, %



Vuosi

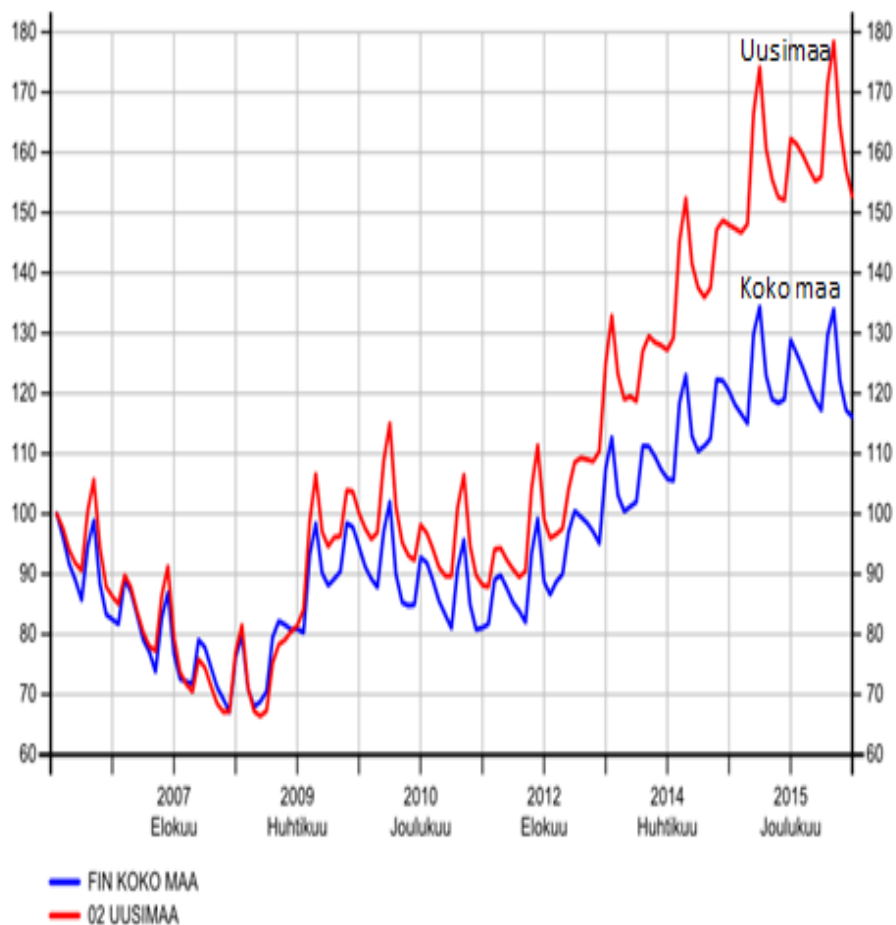
Työttömyyden ja avoimien työpaikkojen kehitys 2010-luvulla (lokakuu 2010 – lokakuu 2016)

	Koko maa	Uusimaa	Muu maa (pl. Uusimaa)	Uudenmaan osuus koko maan kasvusta, %
Työttömät työnhakijat				
2010	225813	53162	172651	
2016	309192	87195	221997	
Muutos 2010-2016	83379	34033	49346	40,8
Muutos, %	36,9	64,0	28,6	
Avoimet työpaikat				
2010	23874	7790	16084	
2016	33460	11969	21491	
Muutos 2010-2016	9586	4179	5407	43,6
Muutos, %	40,1	53,6	33,6	

Lähde: TEM

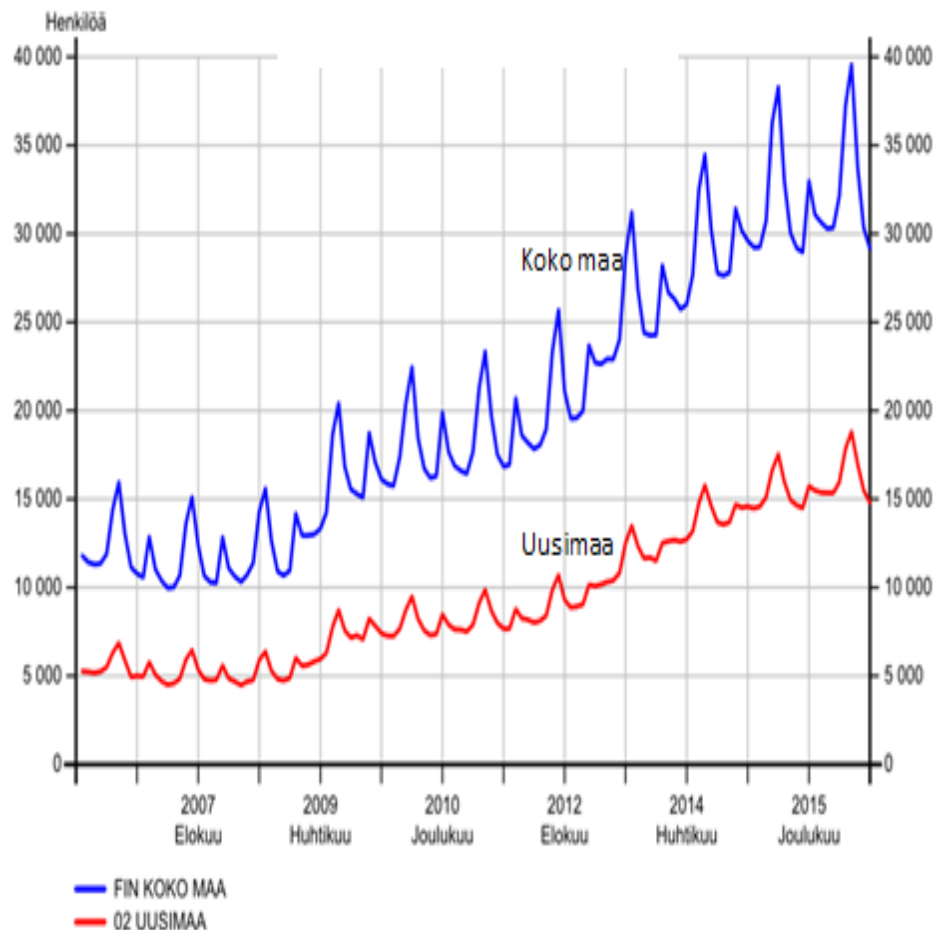
- Uudenmaan työttömyys kasvanut yli kaksi kertaa nopeammin kuin muualla maassa 2010-luvulla
- Samalla avoimet työpaikat ovat kasvaneet Uudellamaalla kuitenkin 20 %-yksikköä enemmän
 - Uudenmaan osuus koko maan työttömyyden ja avoimien työpaikkojen kasvusta ollut yli 40 %

Työttömien työnhakijoiden määrän indeksi,
2006 tammikuu = 100,
Tammikuu 2006 – lokakuu 2016



Toimiala Online / Työ- ja elinkeinoministeriö, työnvälitystilasto

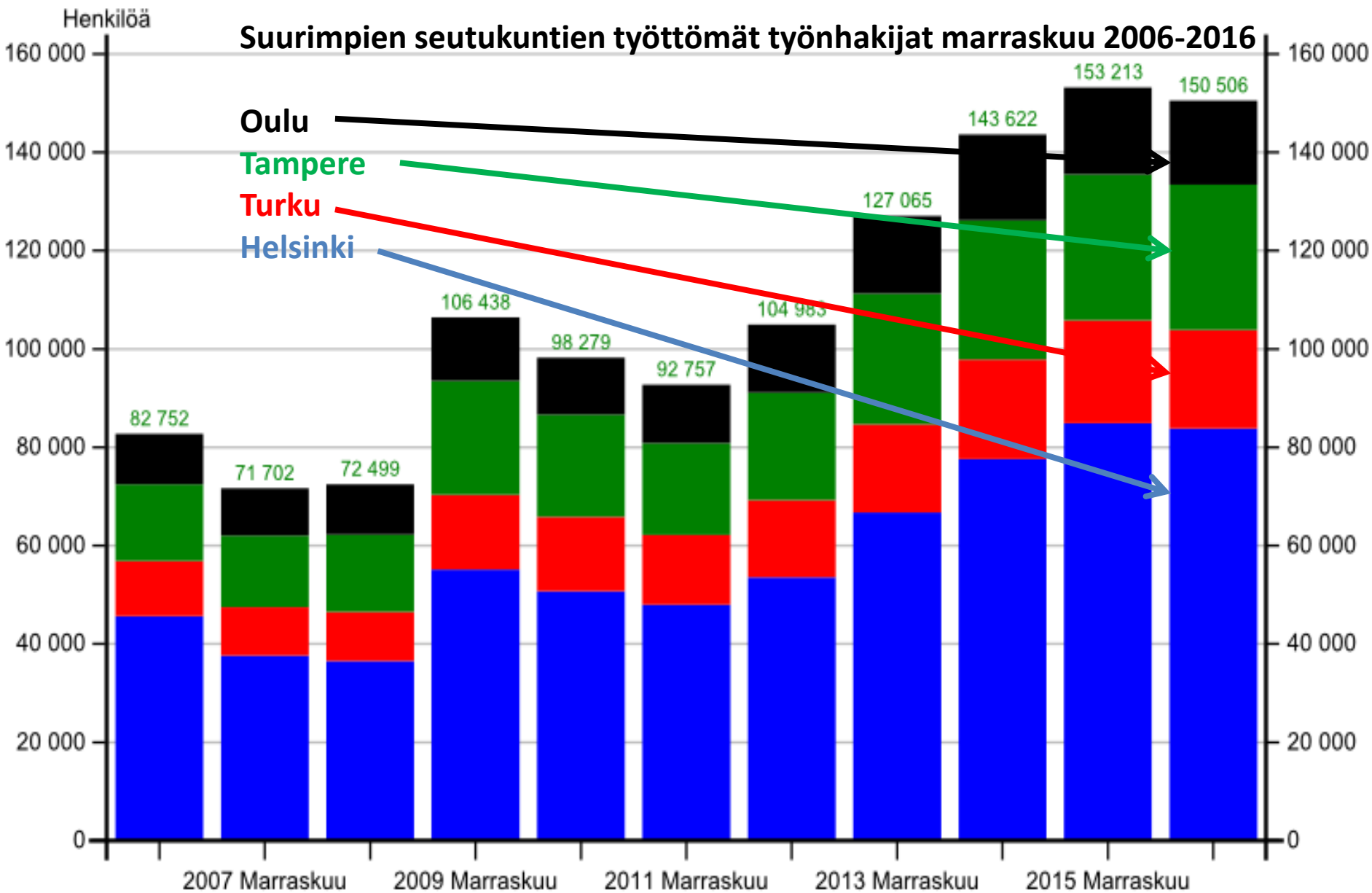
Ulkomaalaiset työttömät työnhakijat,
Henkilöä
Tammikuu 2006 – lokakuu 2016



Toimiala Online / Työ- ja elinkeinoministeriö, työnvälitystilasto

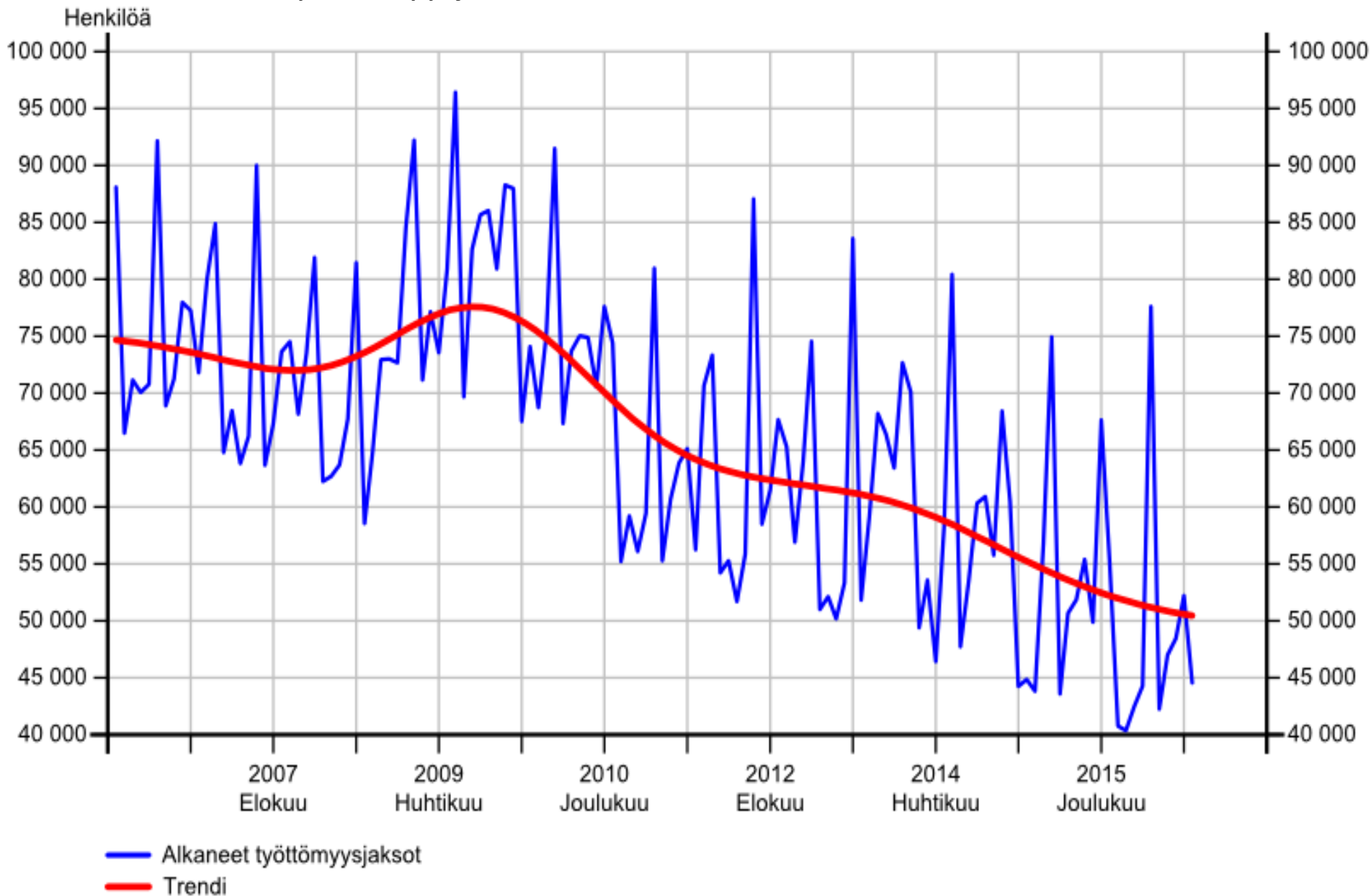
- Työttömyys kasvanut Uudellamaalla nopeammin kuin koko maassa
- Ulkomaisten työttömyys kasvanut karkeasti samaa vauhtia Uudellamaalla ja koko maassa

Suurimpien seutukuntien työttömät työnhakijat marraskuu 2006-2016

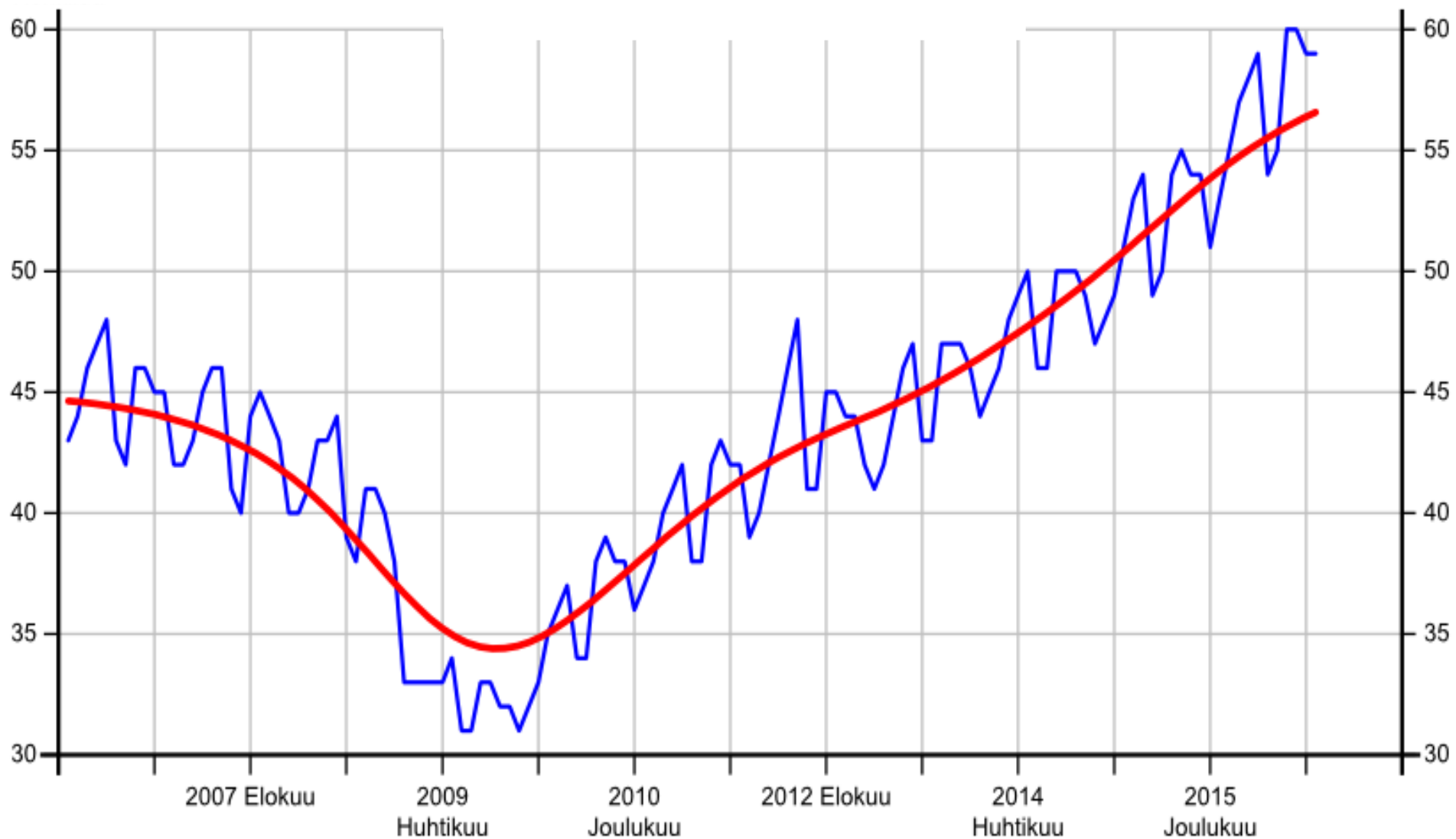


- 011 Helsinki
- 023 Turku
- 064 Tampere
- 171 Oulu

Alkaneet työttömyysjaksot, tammikuu 2006 – marraskuu 2016, henkilöä



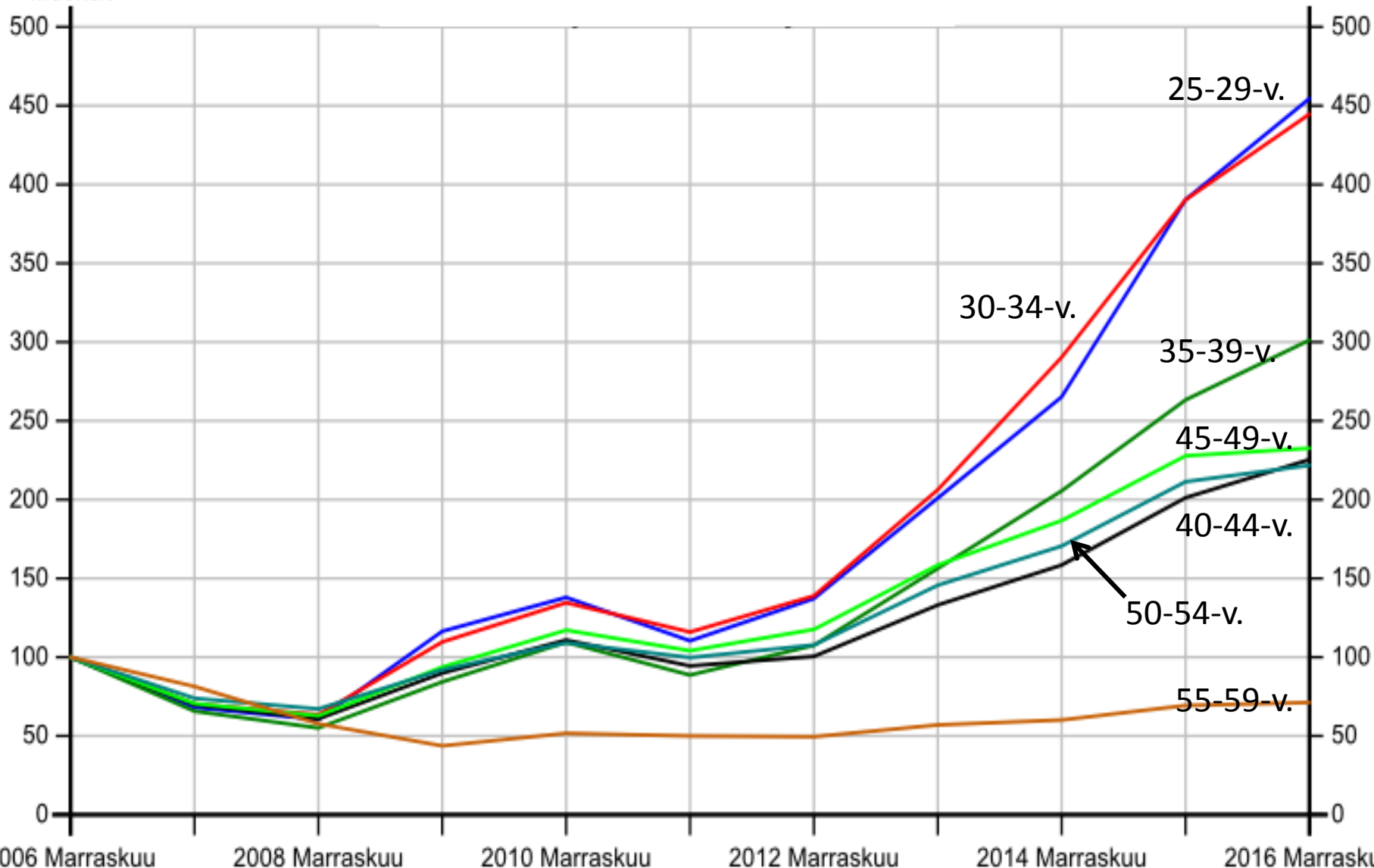
Työttömyyden keskimääräinen kesto, viikkoa, tammikuu 2006 – marraskuu 2016



— Työnhaun keskim. kesto
— Trendi

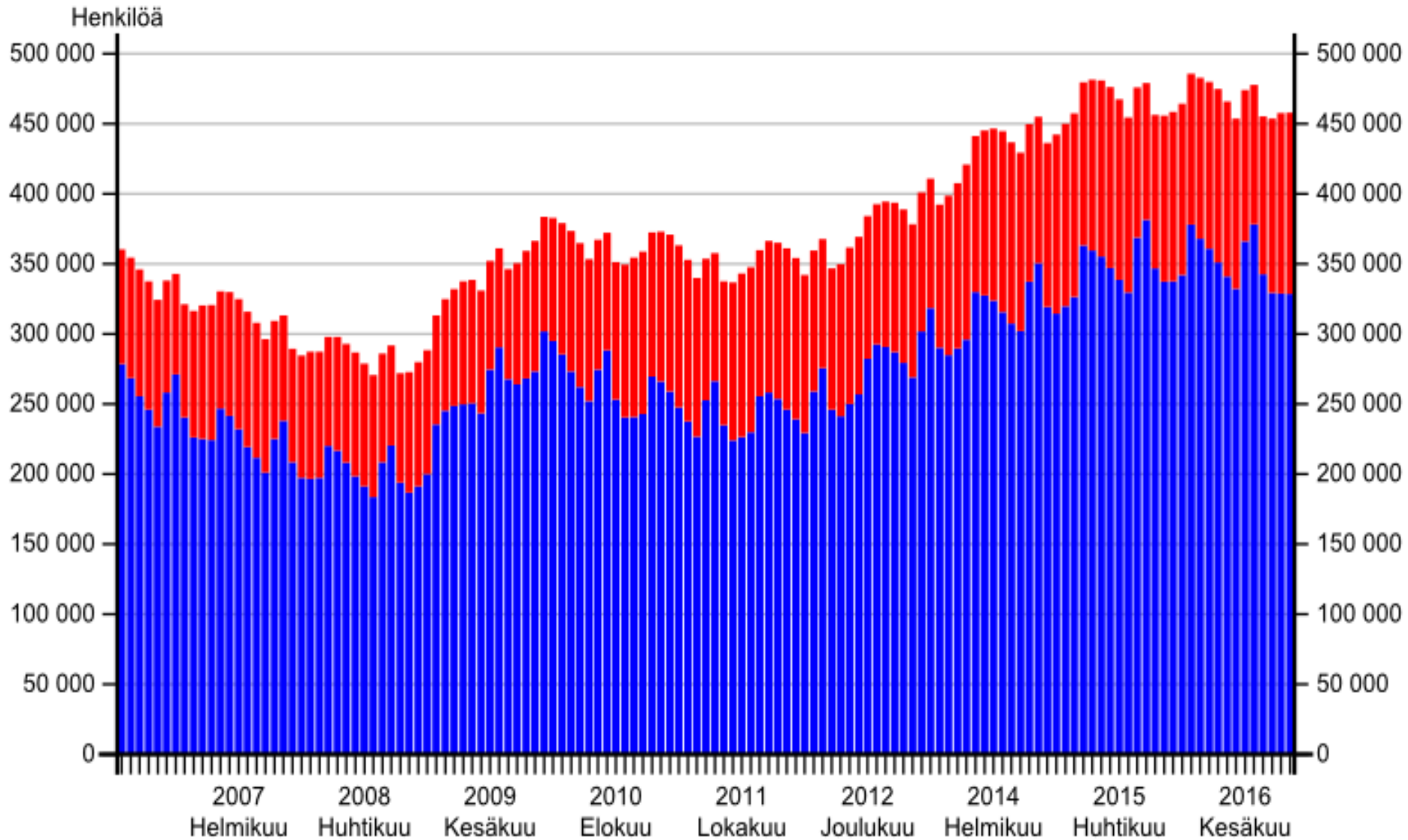
Pitkäaikaistyöttömien määrä ikäluokittain , marraskuu 2006=100, marraskuu 2006-2016

Indeksit



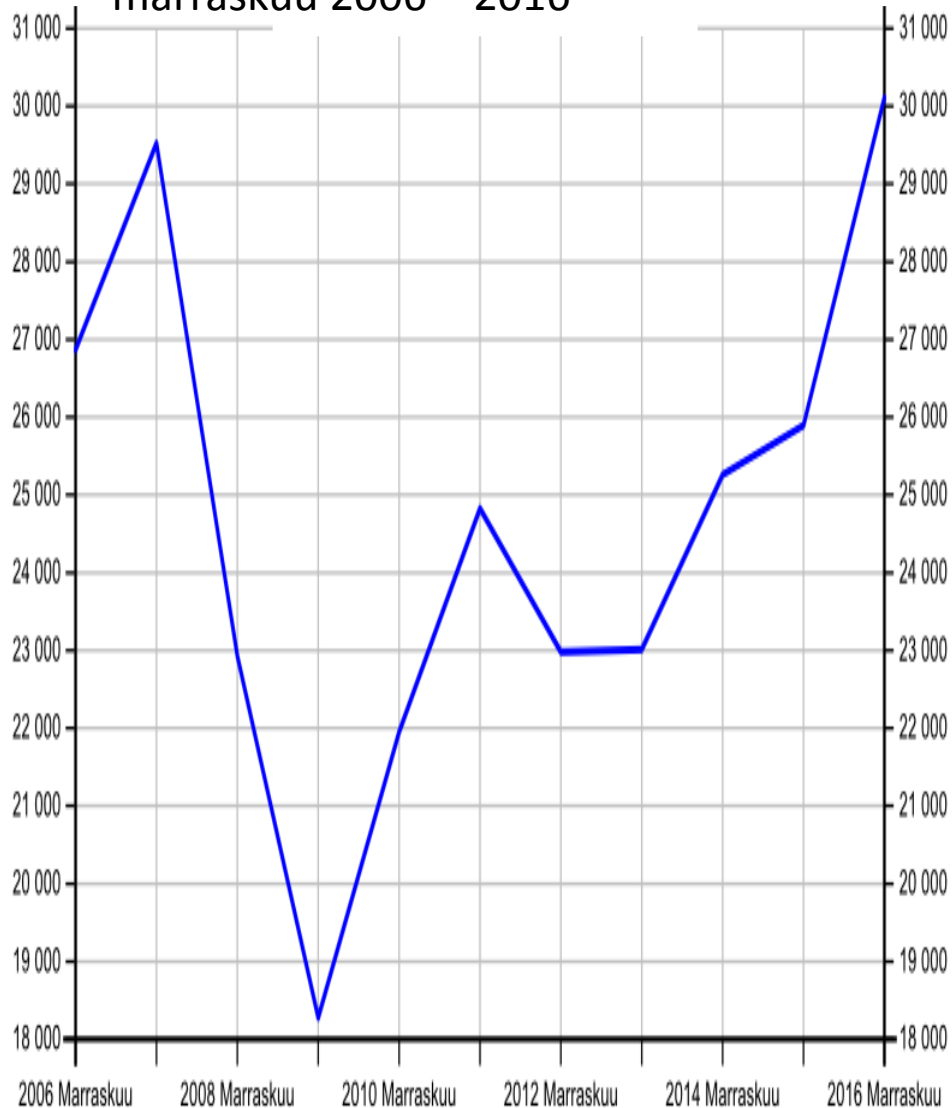
- 25-29 v. 40-44 v. 55-59 v.
- 30-34 v. 45-49 v.
- 35-39 v. 50-54 v.

Laaja työttömyys, tammikuu 2006 – marraskuu 2016, henkilöä



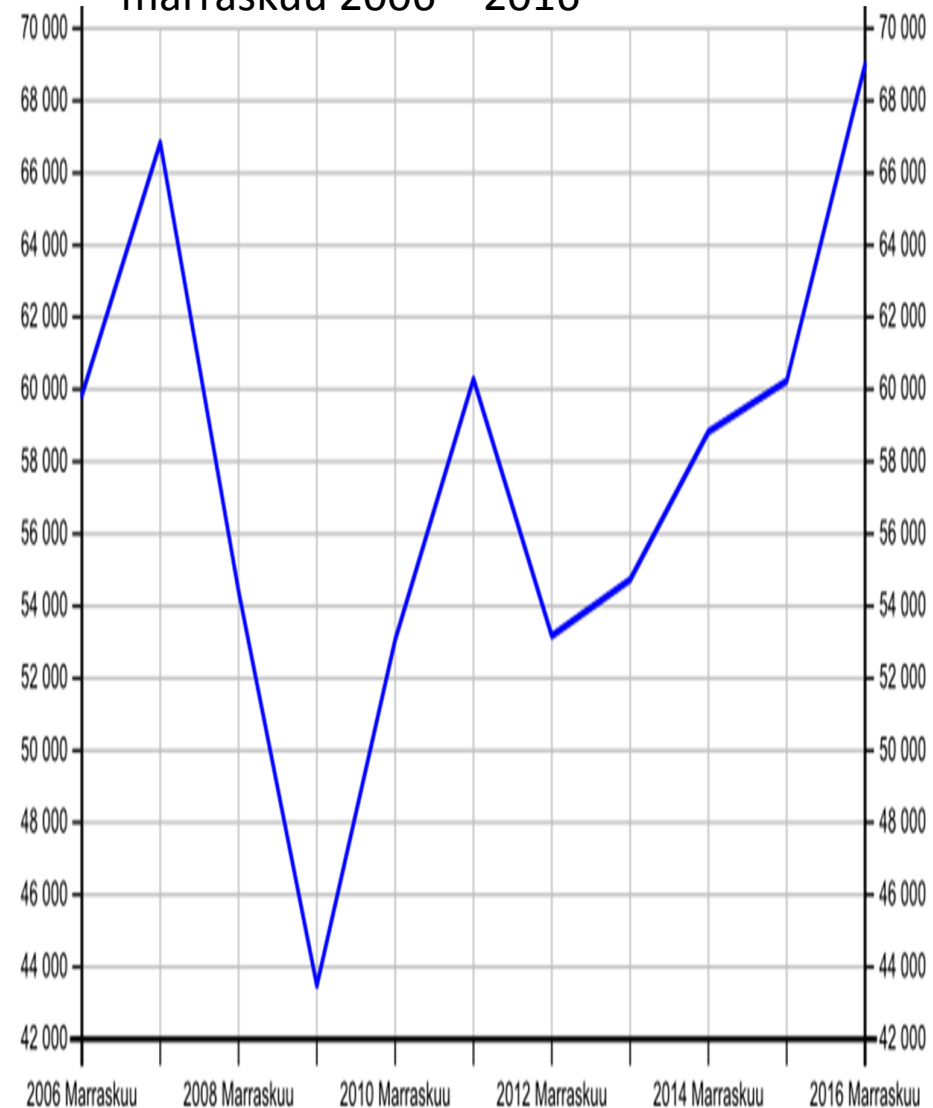
- Työttömiä työnhakijoita
- Palveluissa yhteensä

Avoimet työpaikat kuukauden lopussa, kpl
marraskuu 2006 – 2016



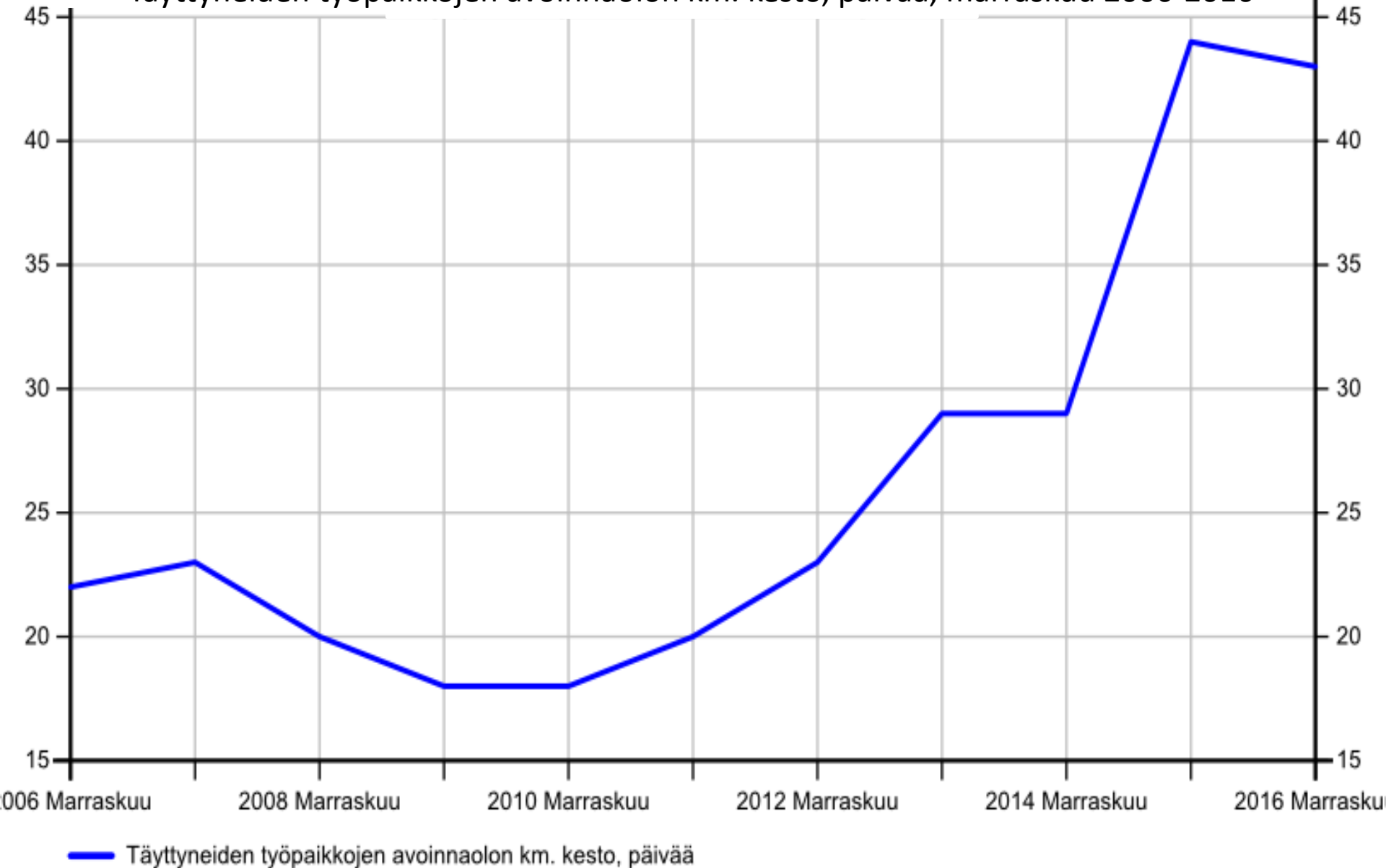
— Avoinna laskentapäivänä

Avoimet työpaikat kuukauden aikana, kpl
marraskuu 2006 – 2016

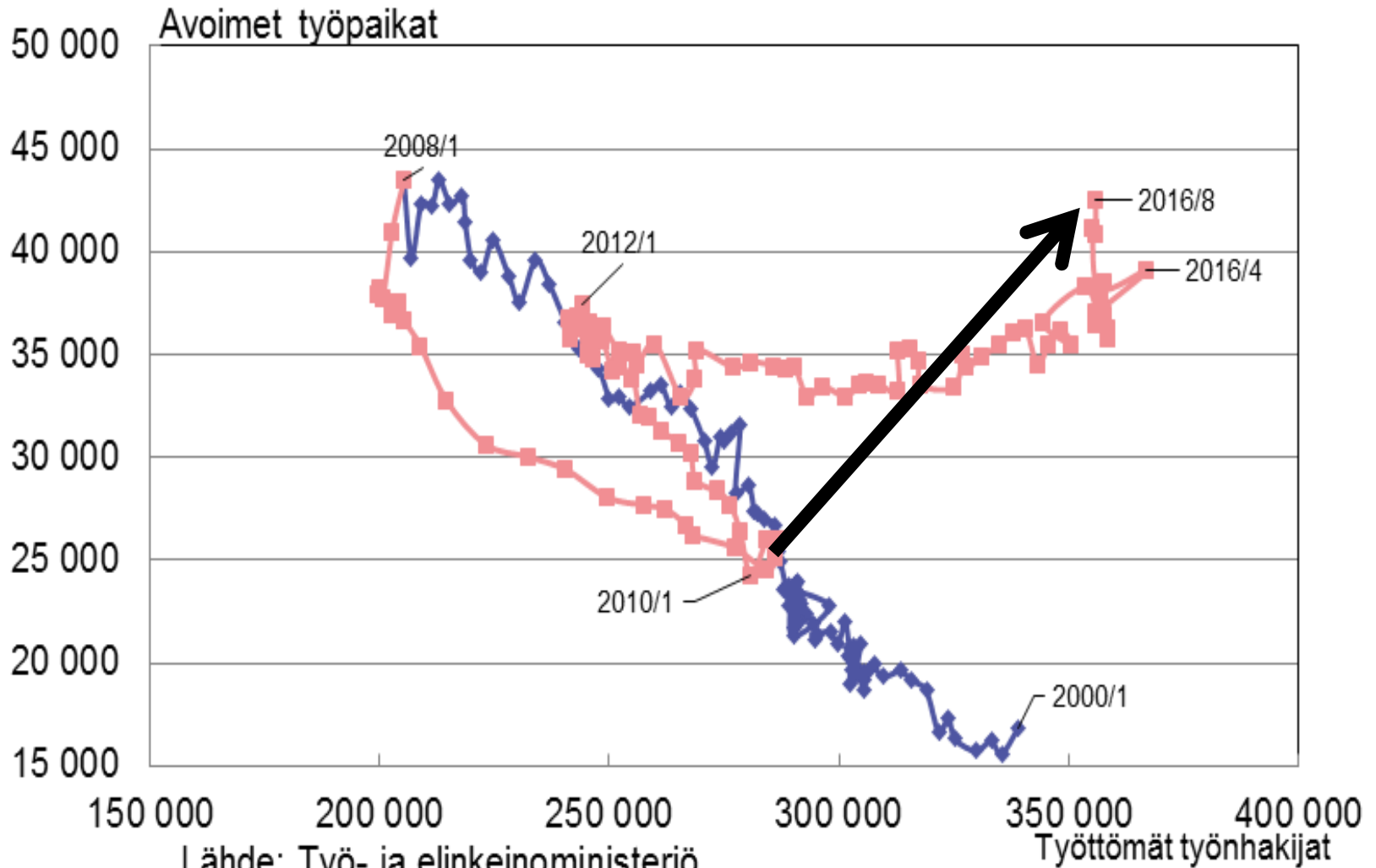


— Avoimia työpaikkoja kaudella

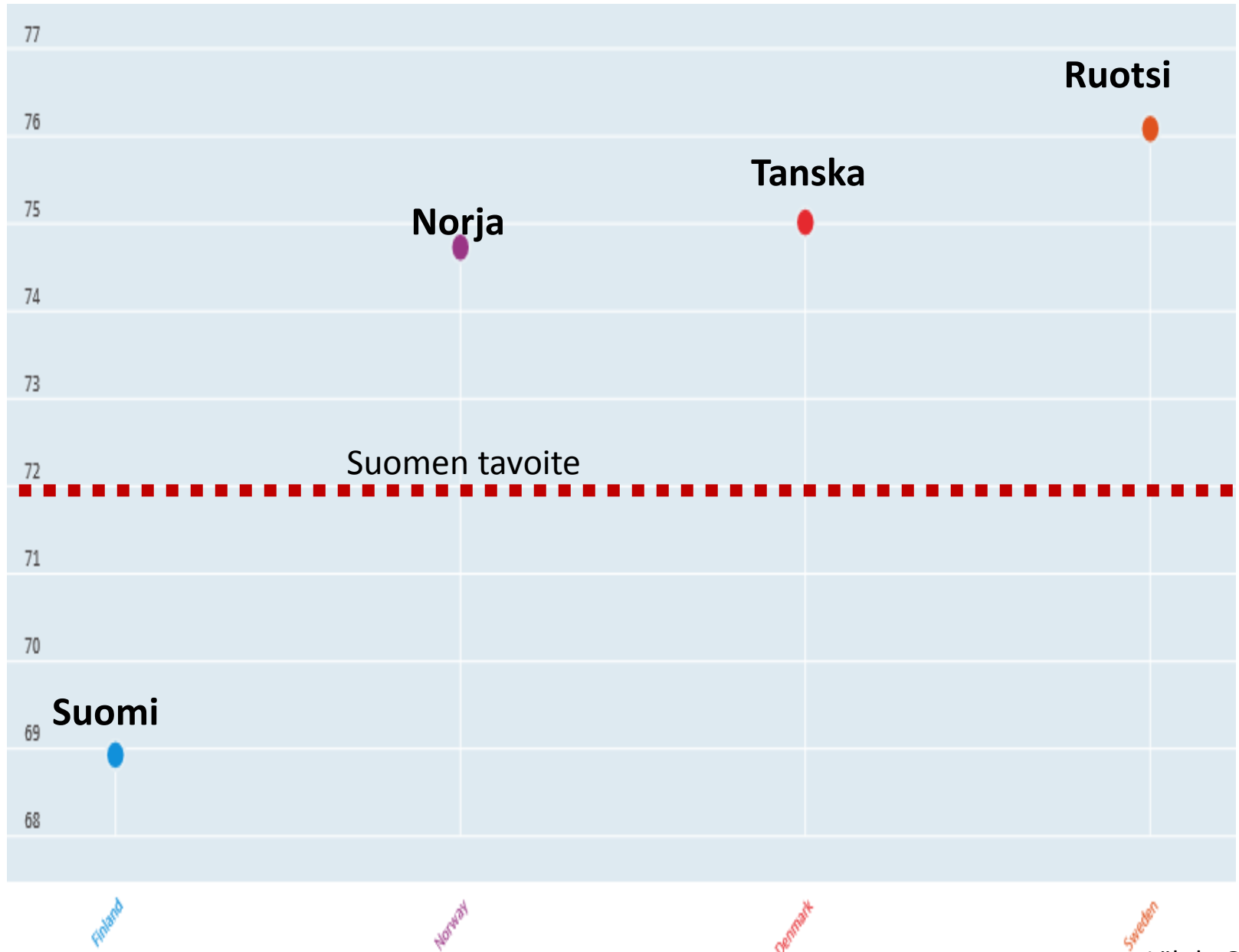
Täyttyneiden työpaikkojen avoinnaolon km. kesto, päivää, marraskuu 2006-2016



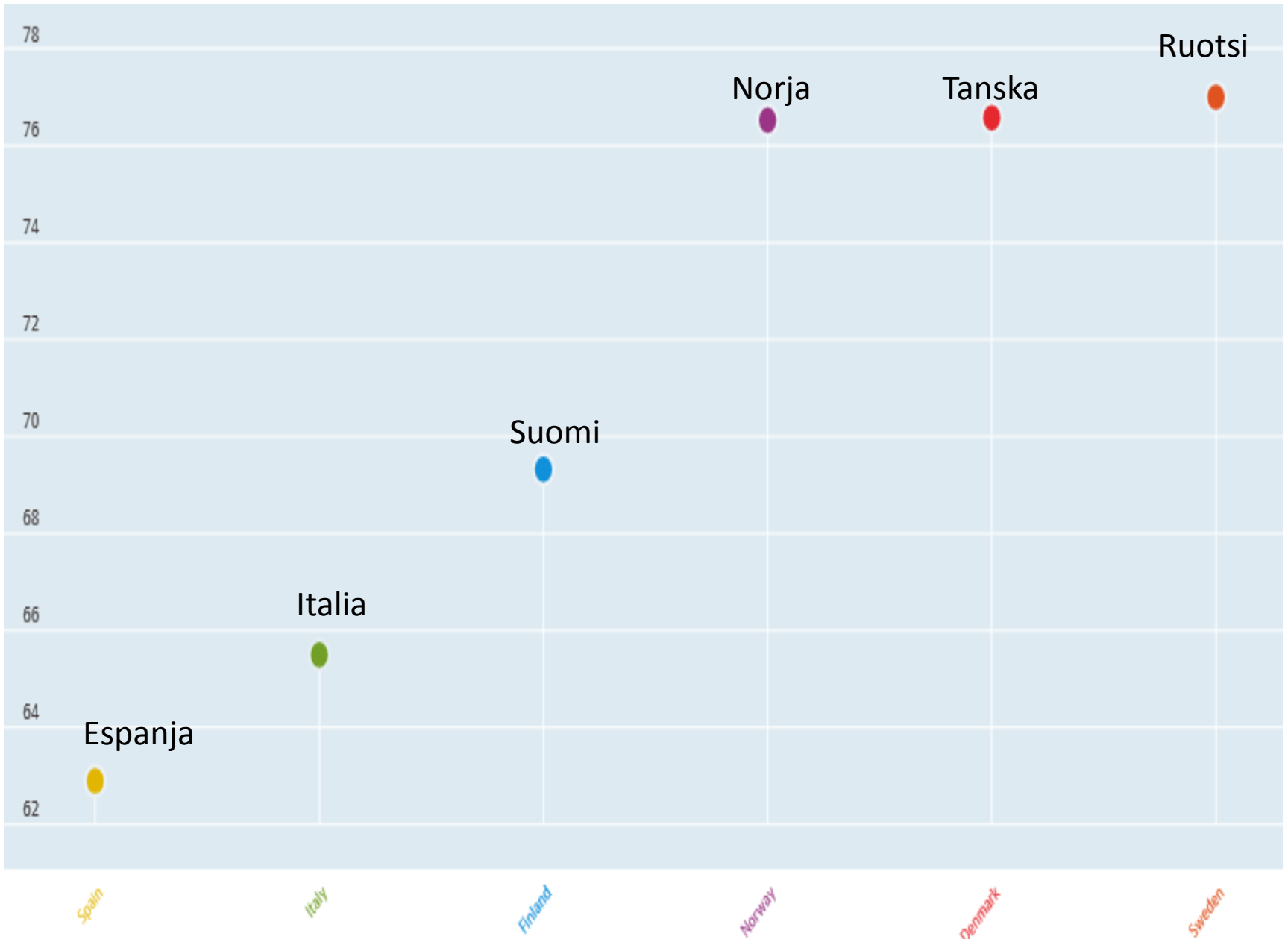
Avoimien työpaikkojen määrän nousu ei ole laskenut työttömyyttä



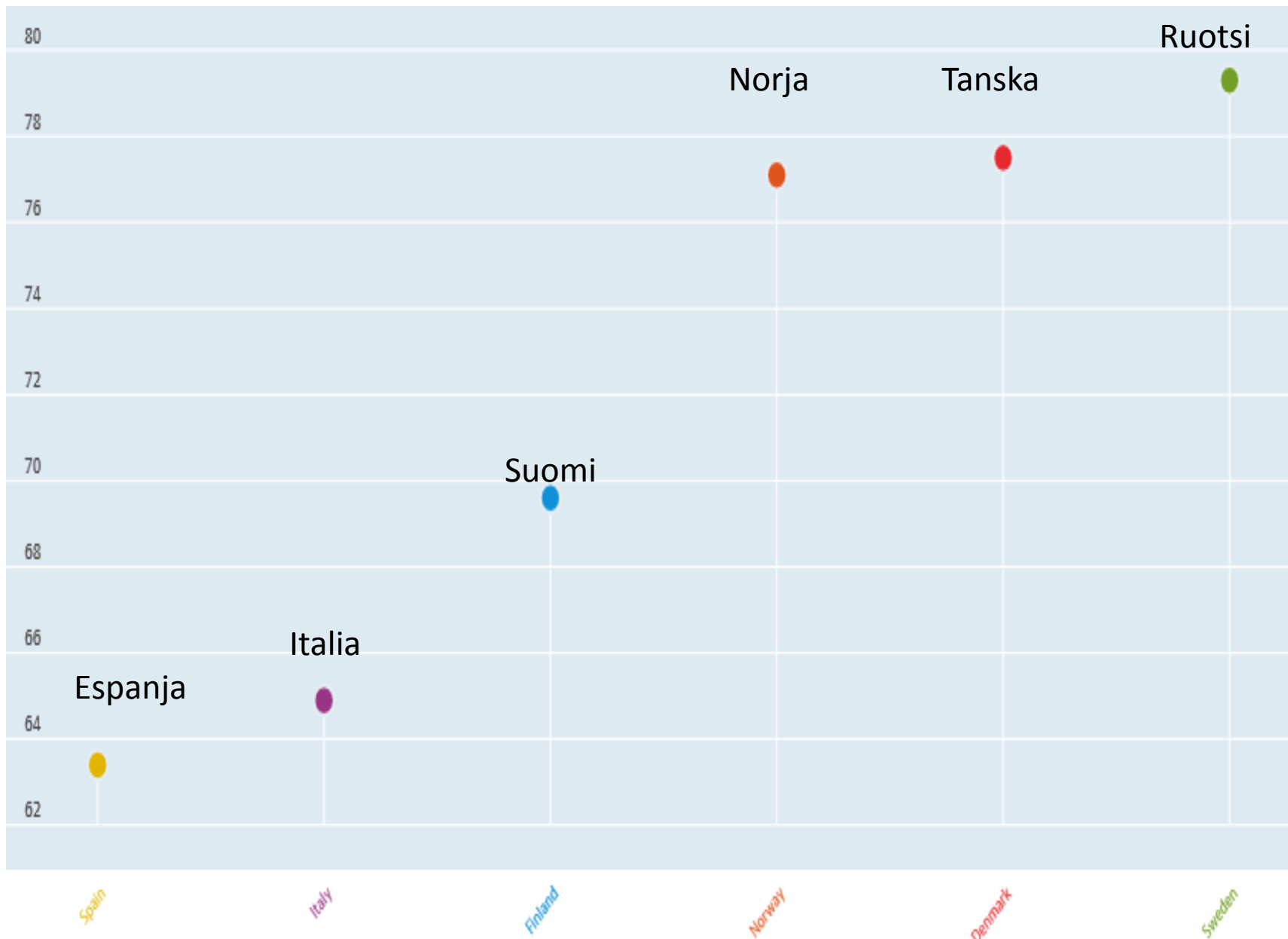
Työllisyysaste, 2016, 1. neljännes, %



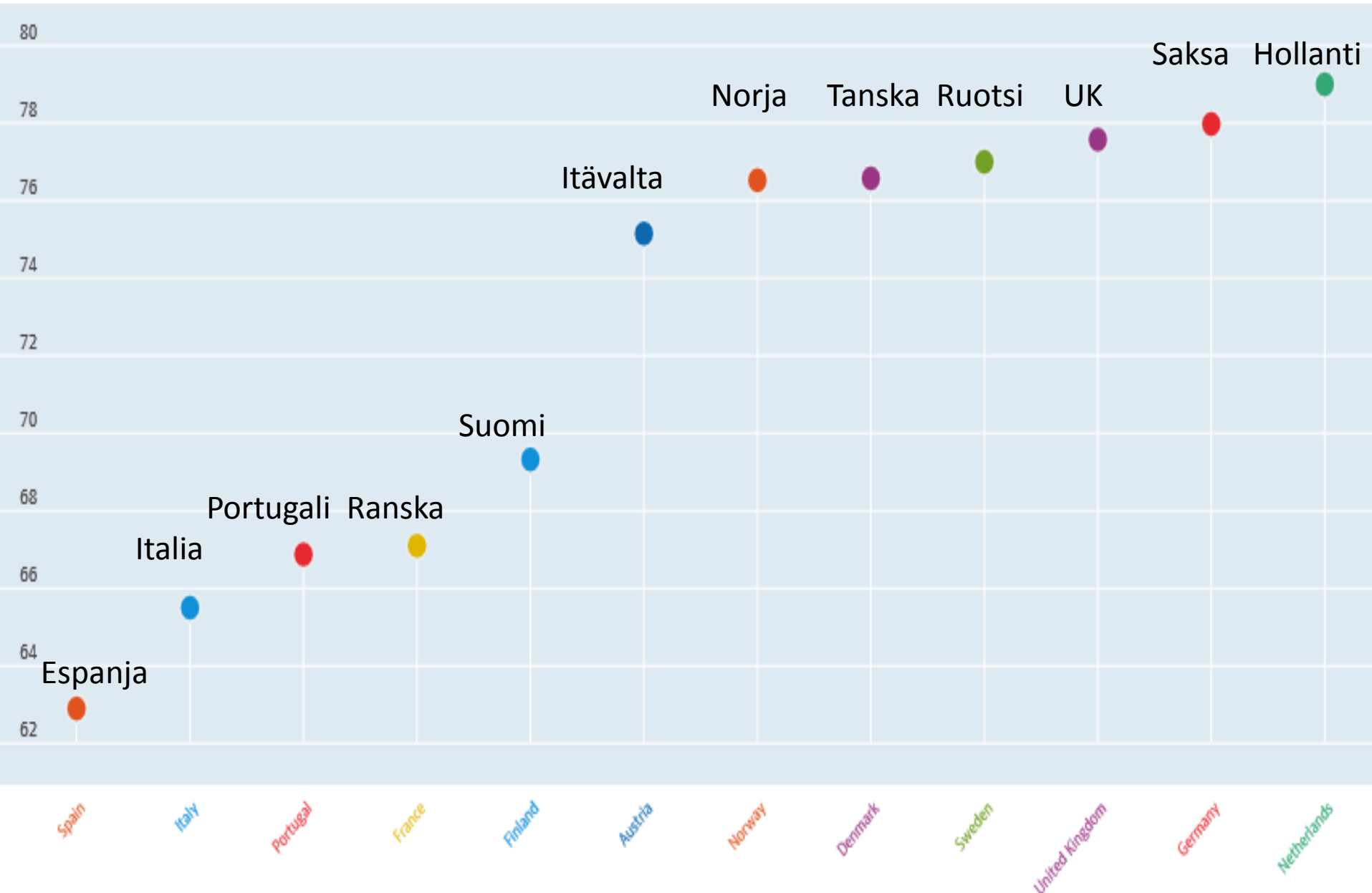
Miesten työllisyysaste, 2015, %



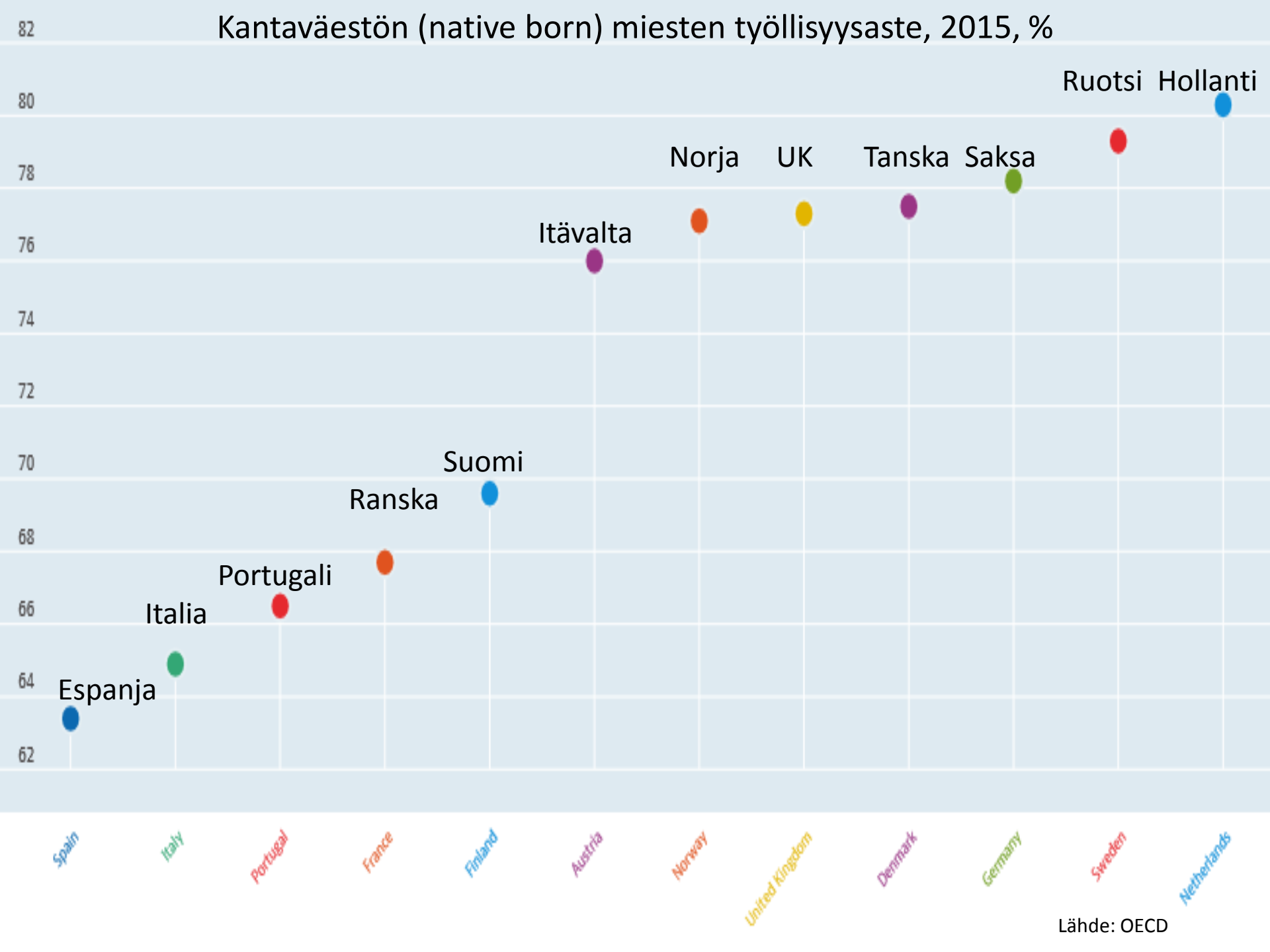
Kantaväestön (native born) miesten työllisyysaste, 2015, %



Miesten työllisyysaste, 2015, %

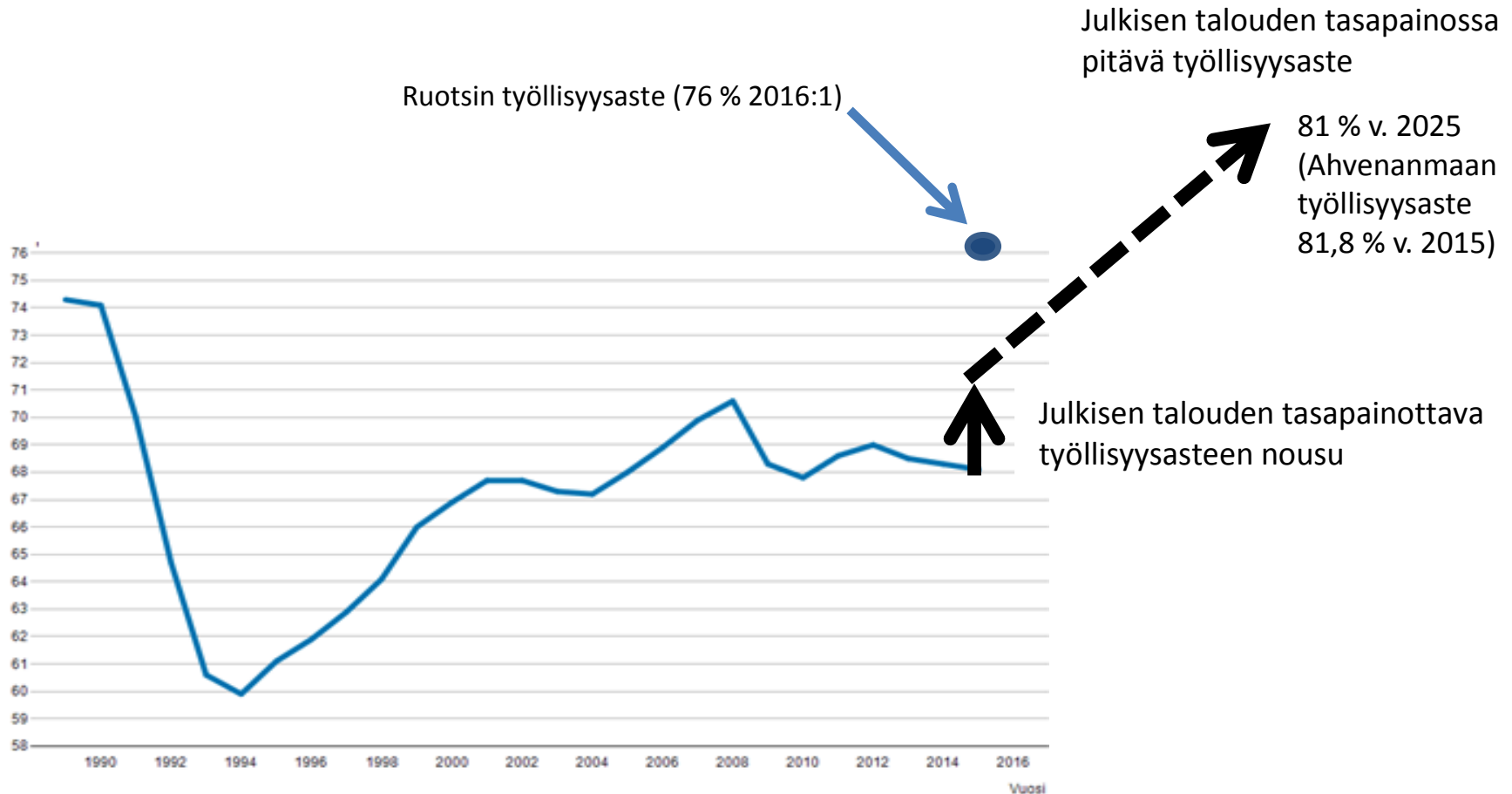


Kantaväestön (native born) miesten työllisyysaste, 2015, %



Miten väestön ikääntyminen vaikuttaa tarvittavaan työllisyysasteeseen?

Työllisyysaste, julkisen talouden tasapainottava työllisyysasteen nousu ja julkisen talouden tasapainossa pitävä työllisyysaste, kun huoltosuhte kehitty väestöennusteen huoltosuhteen mukaisesti, %



Lähde: Tilastokeskus, työvoimatutkimus

Julkisen talouden tasapainottavan työllisyysasteen riippuvuus huoltosuhteesta on pelkistään osoitettu VM:n 2016 työllisyysryhmän taustaraportissa (s. 41-43).

<http://valtioneuvosto.fi/documents/10184/3254793/Ty%C3%B6llisyysryhm%C3%A4n+taustaraportti/c5912fd6-fd4b-4353-b08f-94831b0a4758>

Miksei talouskasvun elpyminen turvaa palvelujen ja etuuksien rahoitusta?

Eri tekijöiden vaikutus julkisen talouden tasapainoon ja kestävyysvajeeseen

Yleisen tuottavuuden kasvu	+0,5 %-yks.	-0,6 %-yks.
Julkisten palveluiden tuottavuuden kasvu	+0,25 %-yks.	-0,7 %-yks.
Työllisyysaste (Työttömyyttä alentamalla)	+1 %-yks. = 35 000 hlöä	-0,4 %-yks.
Työurien pidentyminen loppupäästä	+1 vuosi = +1,8 % työllisyysastetta	-0,7 %-yks.
Korko	0,5 %-yks.	-0,5 %-yks.

Lähde: Mikko Spolander, esitys VM-akatemiassa 24.11.2014.

<http://vm.fi/documents/10623/1804892/VM-akatemia,+julkinen+talous+24.11.2014/0e04971d-7f04-4196-92de-4c45886a6650>

Yksityisen sektorin tuottavuuden ja talouden kasvu vaikuttavat julkisen talouden tasapainoon vain vähän, koska

- Tuottavuuskasvu vaikuttaa yksityisen sektorin palkkakehitykseen, jota julkisen sektorin palkat seuraavat
- Palkkakehitys vaikuttaa ansiosidonnaisiin etuuksiin ja ennen pitkää myös muiden etuuksien tasoihin

Julkisen talouden tasapainon riippumattomuus yleisestä tuottavuuskehityksestä on pelkistäen osoitettu VM:n 2016 työllisyysryhmän taustaraportissa (s. 38).

<http://valtioneuvosto.fi/documents/10184/3254793/Ty%C3%B6llisyysryhm%C3%A4n+taustaraportti/c5912fd6-fd4b-4353-b08f-94831b0a4758>

Lopuksi

- Pohjoismaisen hyvinvointimallin rahoitus perustuu korkeaan työllisyysasteeseen
- Työssä olevat työkäiset rahoittavat lasten ja vanhusten palvelut ja etuudet
- Rahoituksen turvaava työllisyysaste nousee väestön huoltosuhteen noustessa
- Alle 50-v. työllisyysasteet alentuneet ja sitä vanhempien nousseet 1990-2015
- 2010-2016 työttömyyden ja avoimien työpaikkojen nopein kasvu Uudellamaalla, jonka osuus koko maan työttömyyden ja avoimien työpaikkojen kasvusta yli 40 %
- Suomessa työllisyysaste jäänyt selvästi jälkeen muista Pohjoismaista
- Nykykehityksen jatkuessa palvelujen ja etuuksien rahoitus ajautuu umpikujaan
- **Taloukasvu vahvistaa julkista taloutta vähän työllisyysasteen nousuun nähden**
- ⇒ **Työllisyysasteen nostolle ei ole hyviä vaihtoehtoja**





VALTIOVARAINMINISTERIÖ

Martti Hetemäki

Valtiosihteeri kansliapäällikkönä

Puh. 0295 16001 (vaihde)

Lisätietoja: martti.hetemaki@vm.fi

www.vm.fi

Valtiovarainministeriön viestintä

vm-viestinta@vm.fi

Mediapalvelunumero (arkisin 8–16) 02955 30500



www.tutkibudjettia.fi

