



Balansöverföring med anknytning till skydd av skogar

Regeringen har enats om en balansöverföring med anknytning till skydd av skogar. Av Forststyrelsens grundkapital överförs cirka 30 000 hektar landområden som står till förfogande för affärsverksamhet för att bli skyddsområden i balansräkningen för de offentliga förvaltningsuppgifterna. Jord- och skogsbruksministeriet verkställer överföringen med stöd av ett bemyndigande av riksdagen. Före överföringen fastställs balansvärdet för de områden som ska överföras på basis av ett revisorsutlåtande. Jord- och skogsbruksministeriet verkställer överföringen utan dröjsmål efter riksdagens beslut när områdenas exakta balansvärde har fastställts.

Områdena har inte använts för affärsverksamhet, eftersom man genom användningsbegränsningar har fullgjort de skyldigheter som ålagts Forststyrelsen i lagen om Forststyrelsen när det gäller att beakta den biologiska mångfalden, användningen av naturen för rekreation, renhushållningen och samekulturen vid affärsverksamhet. Det nuvarande marknadsvärdet för de landområden som ska överföras är enligt en preliminär bedömning cirka 100 miljoner euro. Ändringen är positiv med tanke på skogsskyddsstatistiken eftersom områdenas skyddsklass förbättras.

Lappland:

Objekt	Kommun	Areal, ha
Matalajärvi	Övertorneå	131
Käyrästunturi	Rovaniemi	271
Tuntsa	Salla	800
Raitiojätkä	Sodankylä	218
Sokka-Voutavaara aapamy	Sodankylä	814
Savovaara*	Enare	1 383
Savuvaara*	Enare	2 425
Jäävaara*	Enare	9 670
Juovajärvisjöarna*	Enare	1 412
Nurkkavaara- Taimenvaara*	Enare	1 220
Karhujärvi*	Enare	1 635
Sammanlagt		19 979

* område med avtal med renbeteslag

Förslag Österbotten-Kajanaland:

Objekt	Kommun	Areal, ha
Kivijärvi	Kuusamo	25
Kylmäluoma	Taivalkoski	4 497
Kaihlasaari	Taivalkoski	21
Öarna i Tyräjärvi	Taivalkoski	8



Kuittariaapa	Pudasjärvi	849
Pikku Varpusuo	Pudasjärvi	126
Iso-Syöte	Pudasjärvi	951
Korppisuo	Pudasjärvi	50
Viima	Pudasjärvi	402
Pahamaailma	Suomussalmi	222
Pitkälehto	Suomussalmi	67
Hanhivaara	Suomussalmi	111
Jänisselkä	Suomussalmi	76
Säröaho	Suomussalmi	332
Eläinjoki	Suomussalmi	160
Paha-Kurtti	Suomussalmi	63
Palosuo	Suomussalmi	44
Tihkusuo	Suomussalmi	65
Kirkaslampi	Utajärvi	23
Tuomilampi	Utajärvi	86
Marjosuo	Utajärvi	66
	Limingo och	
Temmesjoki	Siikalatva	142
Törmäsensuo	Siikalatva	204
Peurasuo	Pyhäntä	26
Luotakkoneva	Pyhäntä	101
Katajajärvenneva	Halso	347
Öarna i Ule träsk	Vaala	517
Sammanlagt		9 581

Förslag Södra Finland:

Objekt	Kommun	Areal, ha
Rautasuo	Loppi	48,0
Iso-Ristineva / Honkakangas	Kihniö	5,5
Seinäjärvi / Mutkanneva	Virdois	17,0
Lauhavuori / Eenokinneva	Kauhajoki	3,5
Isonneva	Påmark	11,0
Pitkämäki	Tavastehus	97,0
Pohjoisneva Ylimmäinen	Alajärvi	35,0
Linkkilä		
Kutulahti	S:t Michel	10,6
Sikainmäki	Kangasniemi	42,1
Kylmälahti undervisningsskog	Kuopio	24,0
Raesärkät	Nurmes	125,0
Pikku-Kuohu	Nurmes	13,2
Ukonkuivuvaara	Nurmes	8,9
Vassunrinne	Ilomants	44,6
Rajasuo	Lieksa	13,8

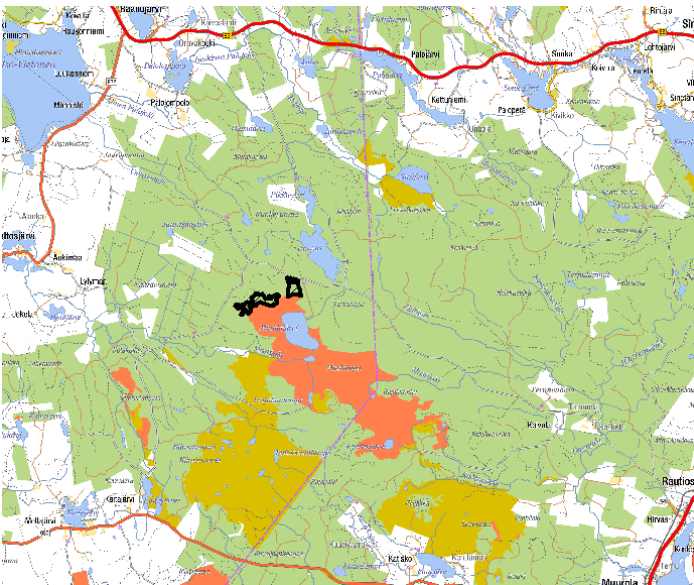


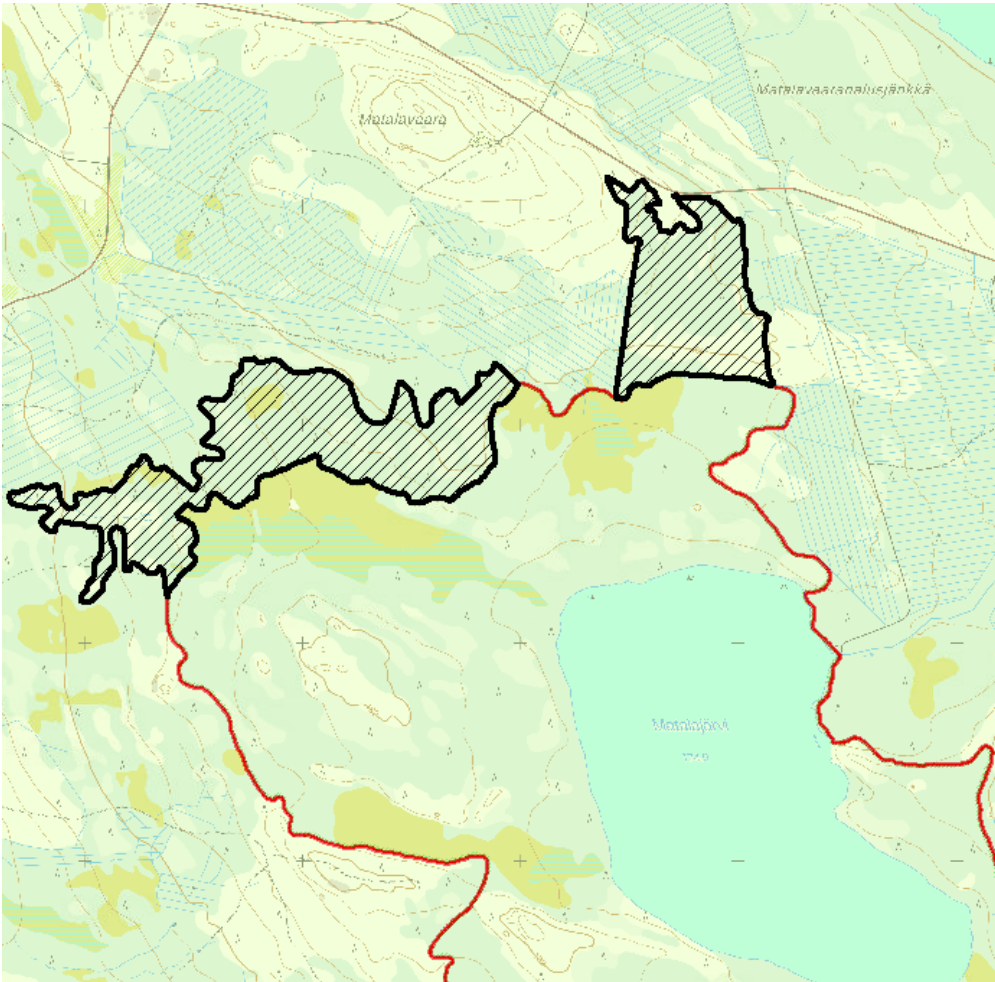
Huhtisaaret / Näsijärvi	5,8
Varasniemi / Näsijärvi	16,2
Sammanlagt	521,2

Riktgivande avgränsningar av områdena, preciseras när överföringen verkställs:

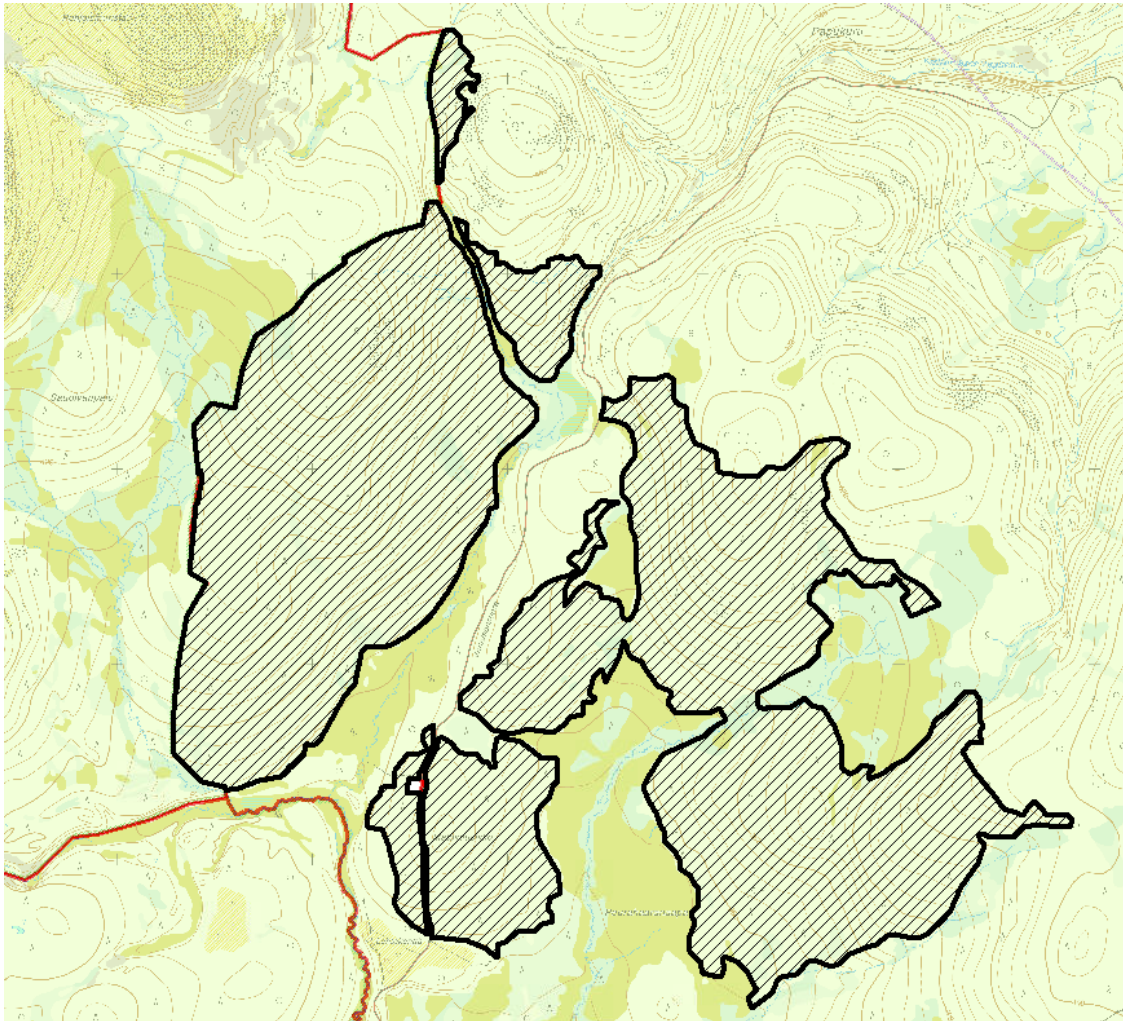
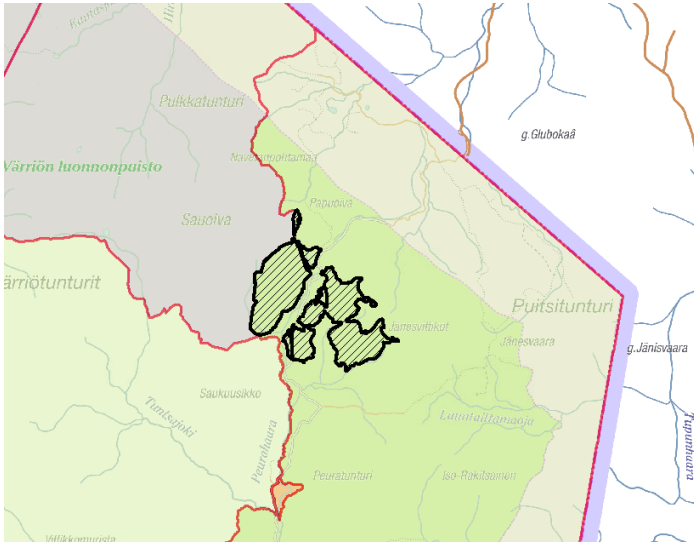
Objekt	Kommun	Areal, ha	Värdeskogsrapport
Matalajärvi	Övertorneå	131	rapport 2 rapport 1
Käyrästunturi	Rovaniemi	271	
Tuntsa	Salla	800	
Raitiojätkä	Sodankylä	218	
Sokka-Voutavaaran-aapa	Sodankylä	814	
Savovaara*	Enare	1383	
Savuvaara*	Enare	2425	
Jäävaara*	Enare	9670	
Juovajärvisjöarna *	Enare	1412	
Nurkkavaara-Taimenvaara*	Enare	1220	
Karhujärvi*	Enare	1635	

*paliskuntasopimus

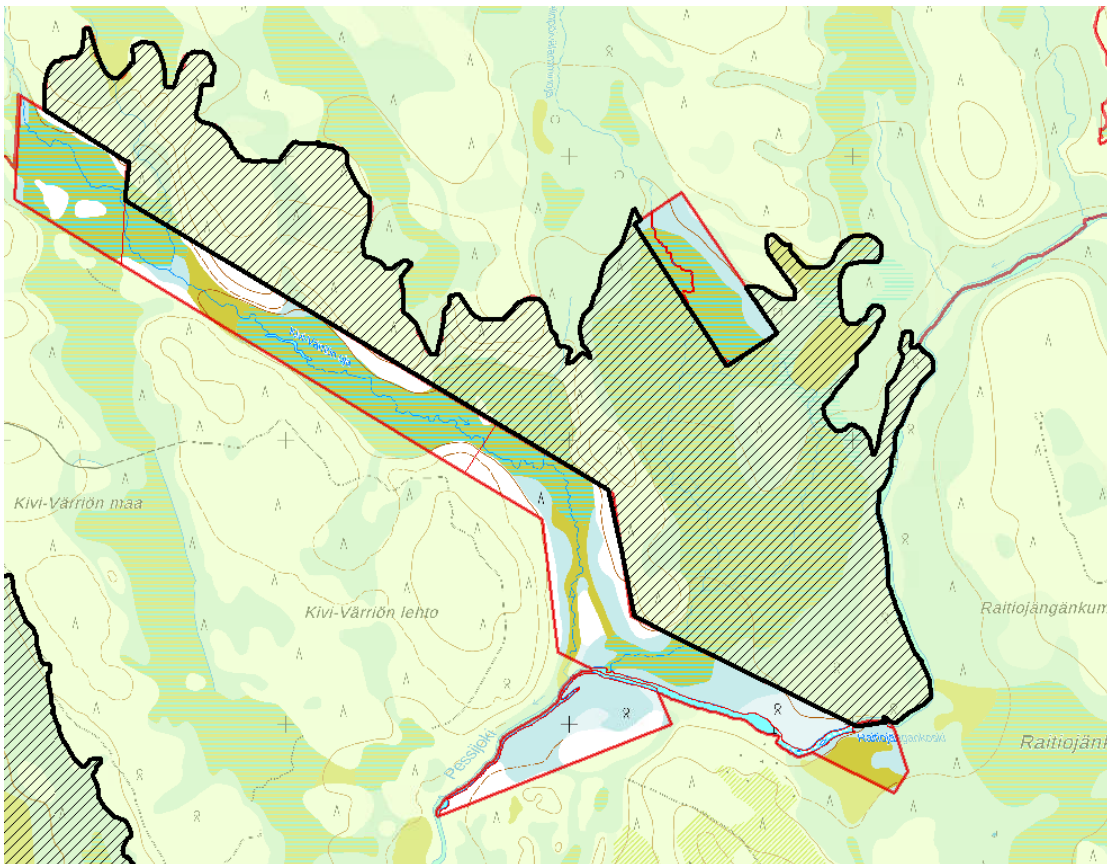
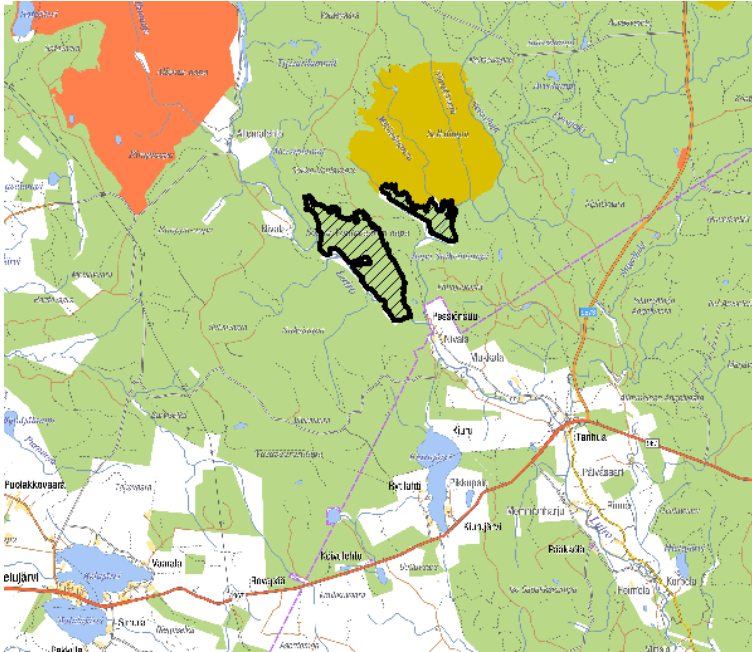




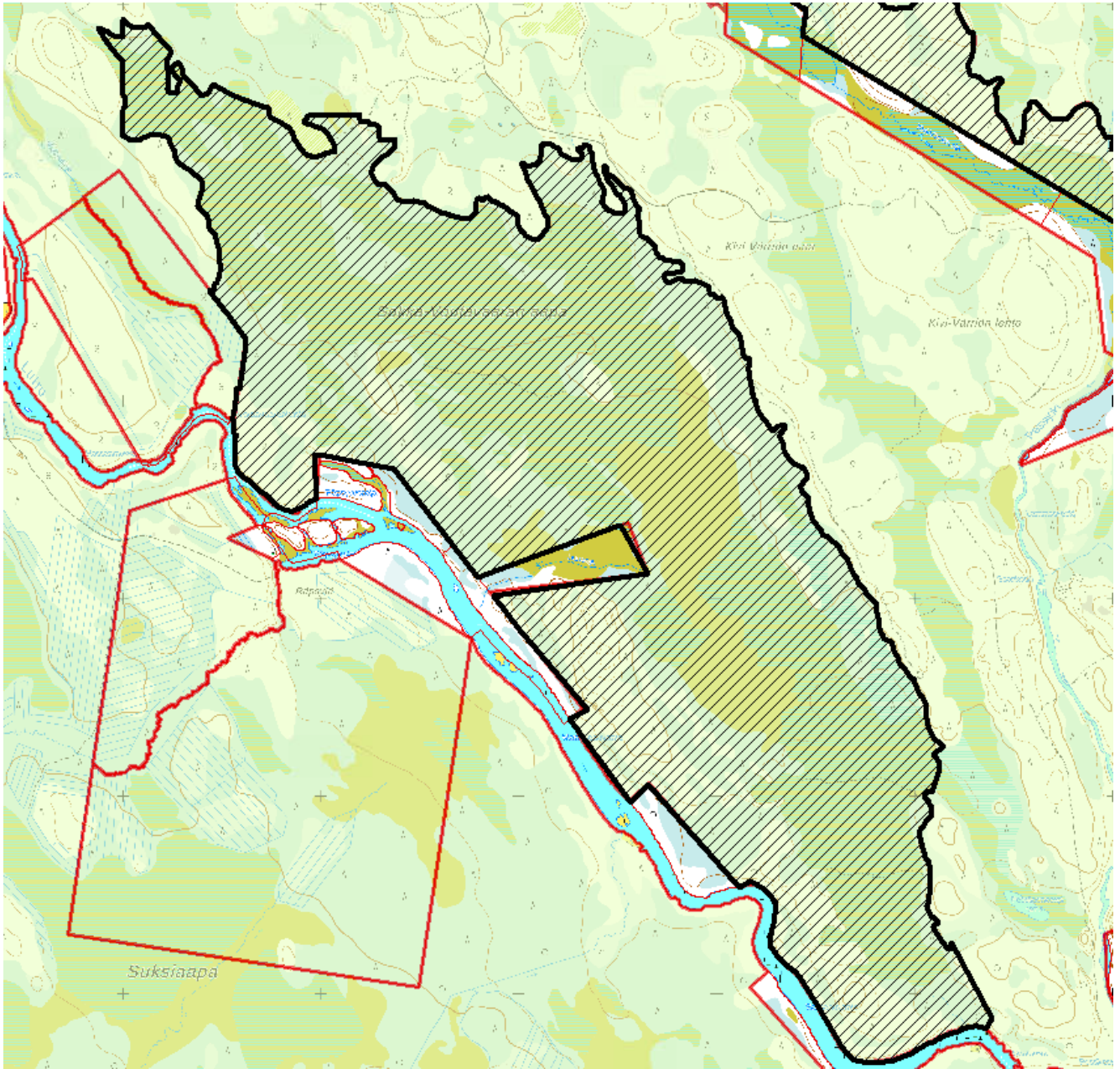
Matalajärvi, Övertorneå 131 ha



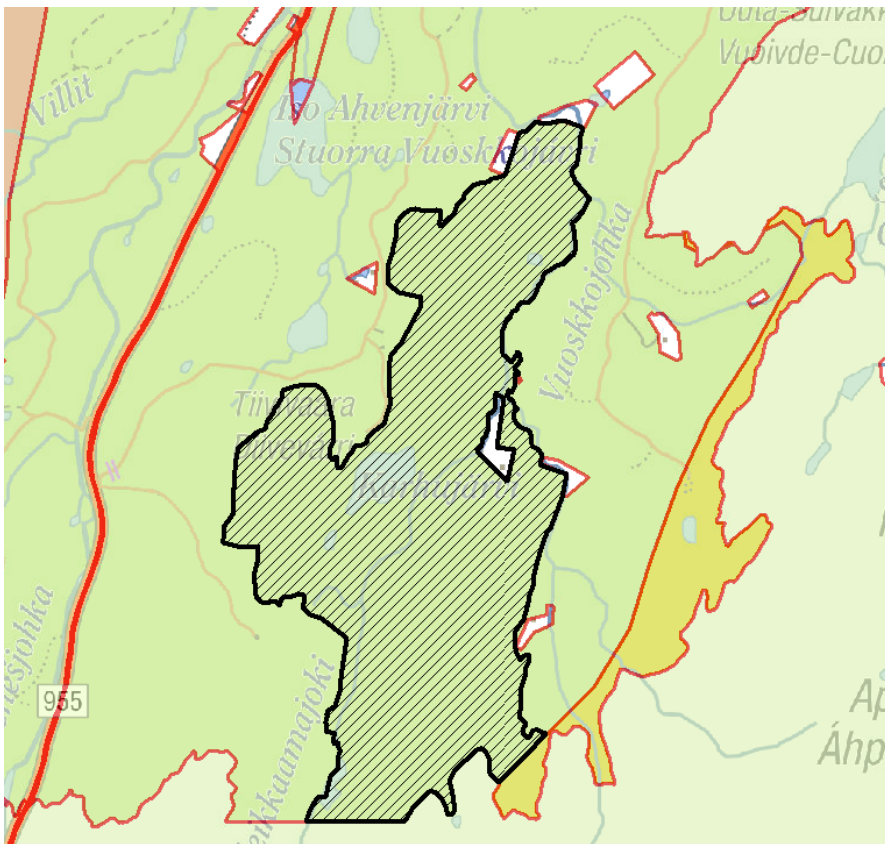
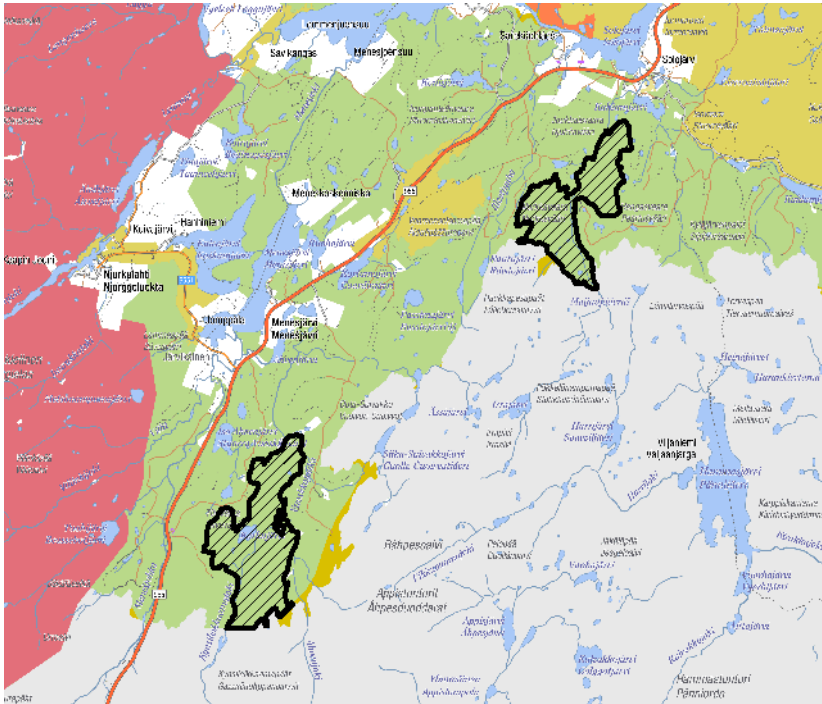
Tuntsa, Salla, 800 ha



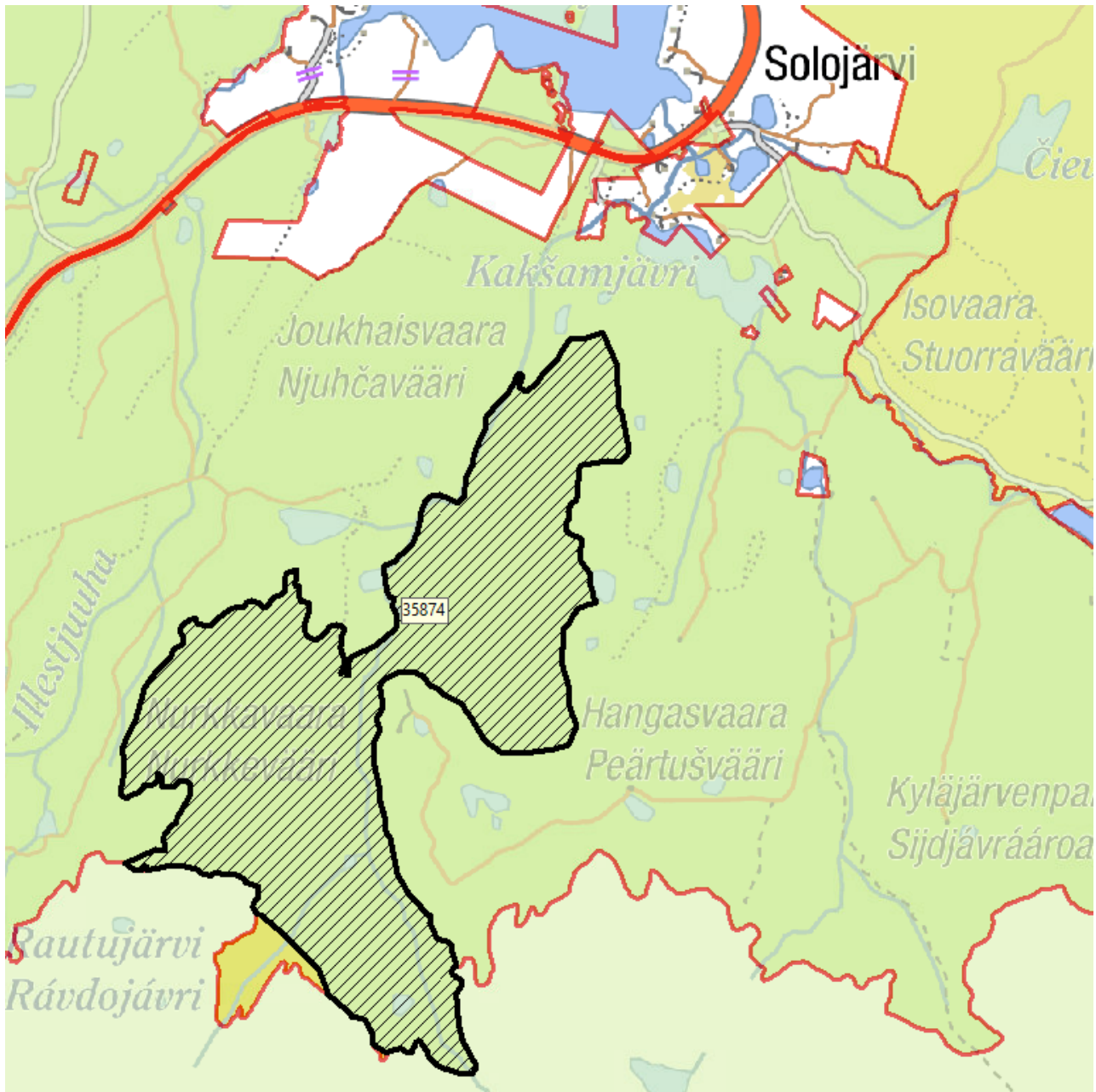
Rautiojäkä, Sodankylä 218 ha



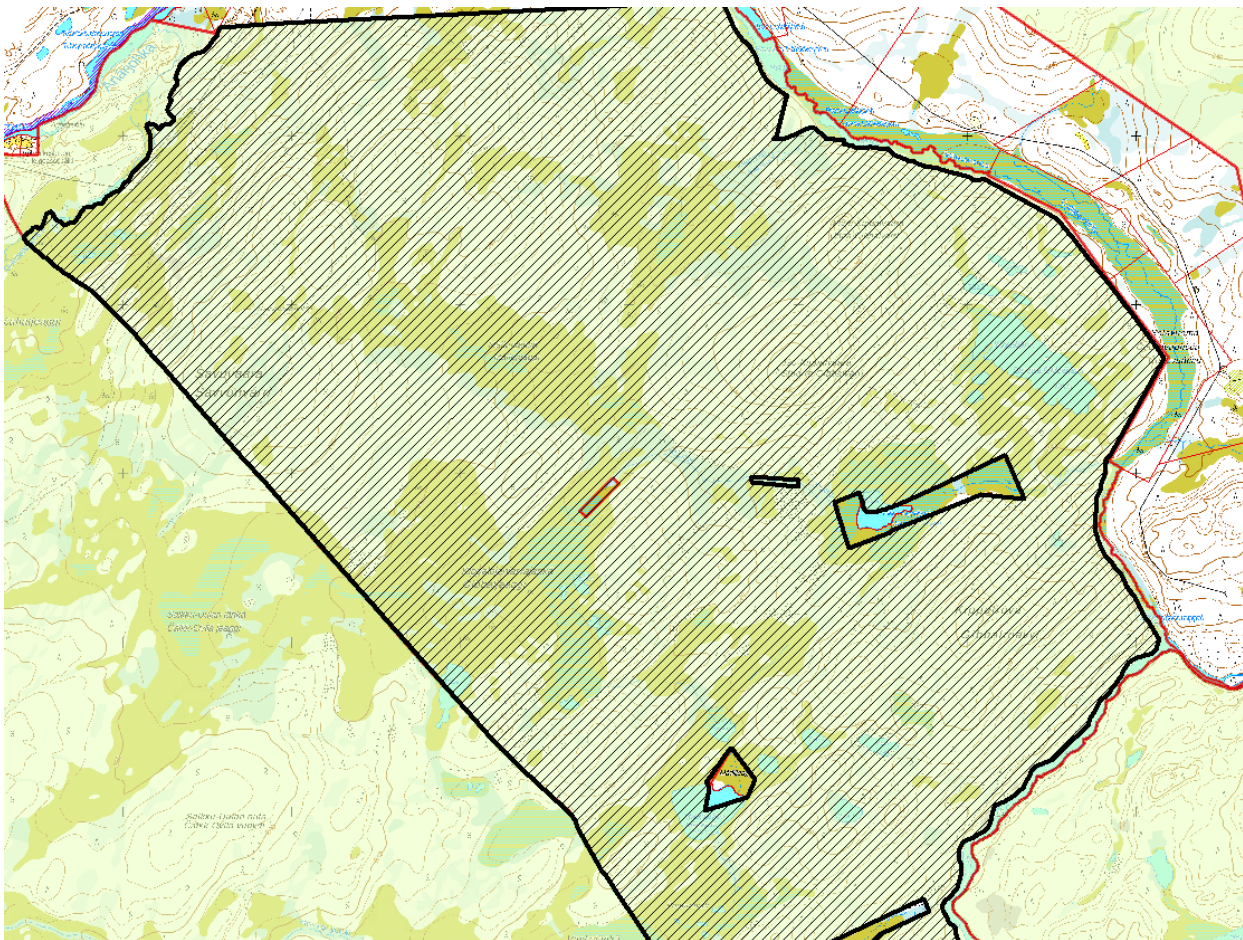
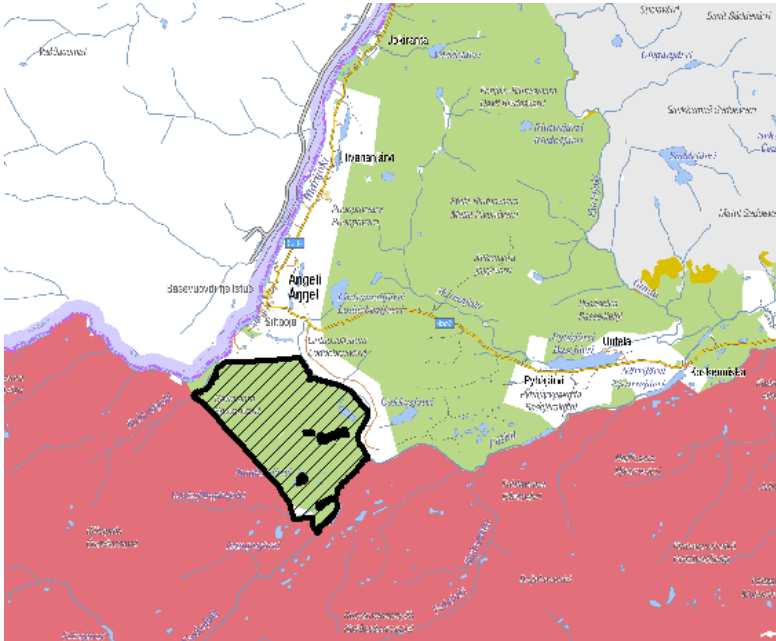
Sokka-Voutavaaranaapa, Sodankylä 814 ha



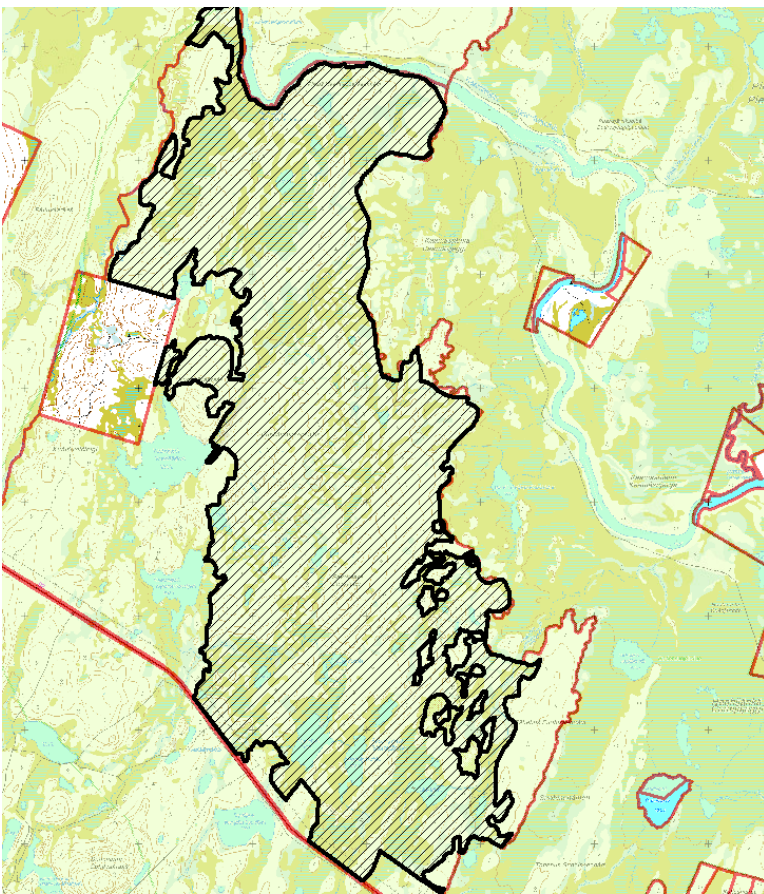
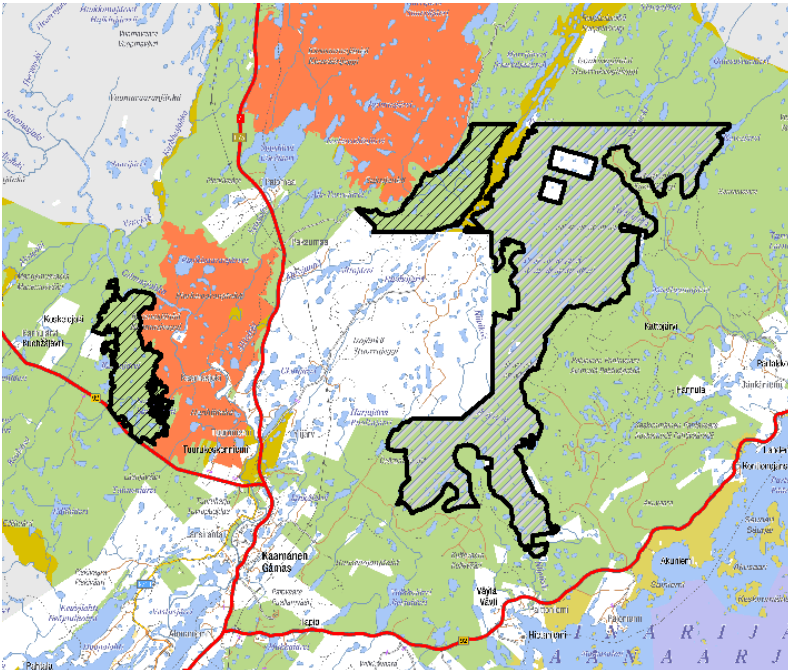
Karhujärvi, Enare 1635 ha



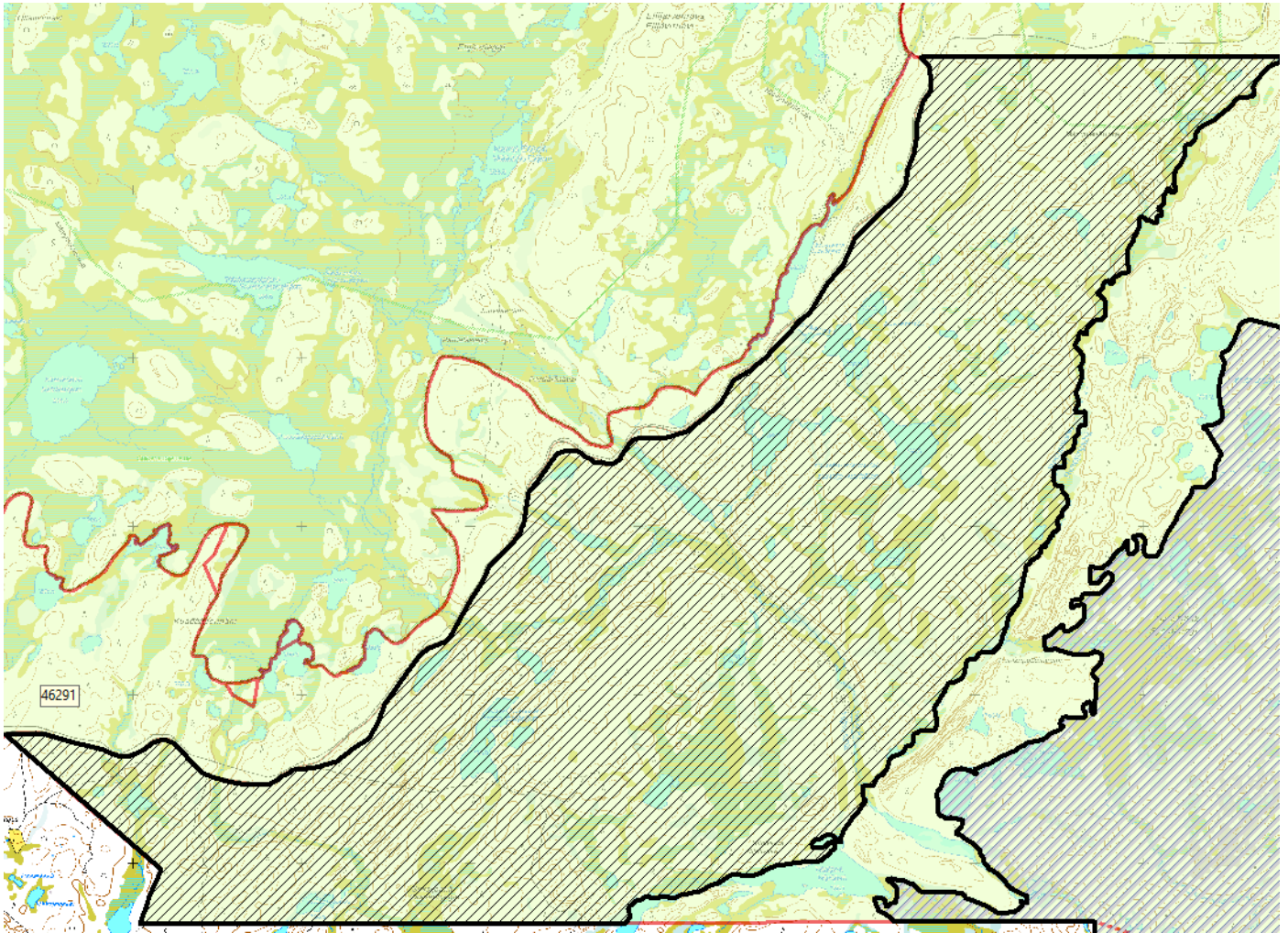
Nurkkavaara-Taimenvaara, Enare 1220 ha



Savuvaara, Enare 2425 ha



Savovaara, Enare 1383 ha



Juovajärvisjöarna, Enare 1412 ha



Artikelnummer	Kommun	Namn	Totalarea (ha)	Värdeskogsrapport
1	Loppi	Rautasuo	48,0	
2	Kihniö	Iso-Ristineva / Honkakangas	5,5	
3	Virdois	Seinäjärvi / Mutkanneva	17,0	
4	Kauhajoki	Lauhavuori / Eenokinneva	3,5	
5	Påmark	Isoneva	11,0	
6	Tavastehus	Pitkämäki	97,0	
7	Alajärvi	Pohjoisneva Ylimmäinen Linkkilä	35,0	
8	S:t Michel	Kutulahi	10,6	rapport 2
9	Kangasniemi	Sikkainmäki	42,1	rapport 2
10	Kuopio	Kylmälahti undervisningsskog	24,0	
11	Nurmes	Raesärkät	125,0	
12	Nurmes	Pikku-Kuohu	13,2	
13	Nurmes	Ukonkuivuuvaara	8,9	
14	Ilomants	Vassunrinne	44,6	
15	Liekxa	Rajasuo	13,8	





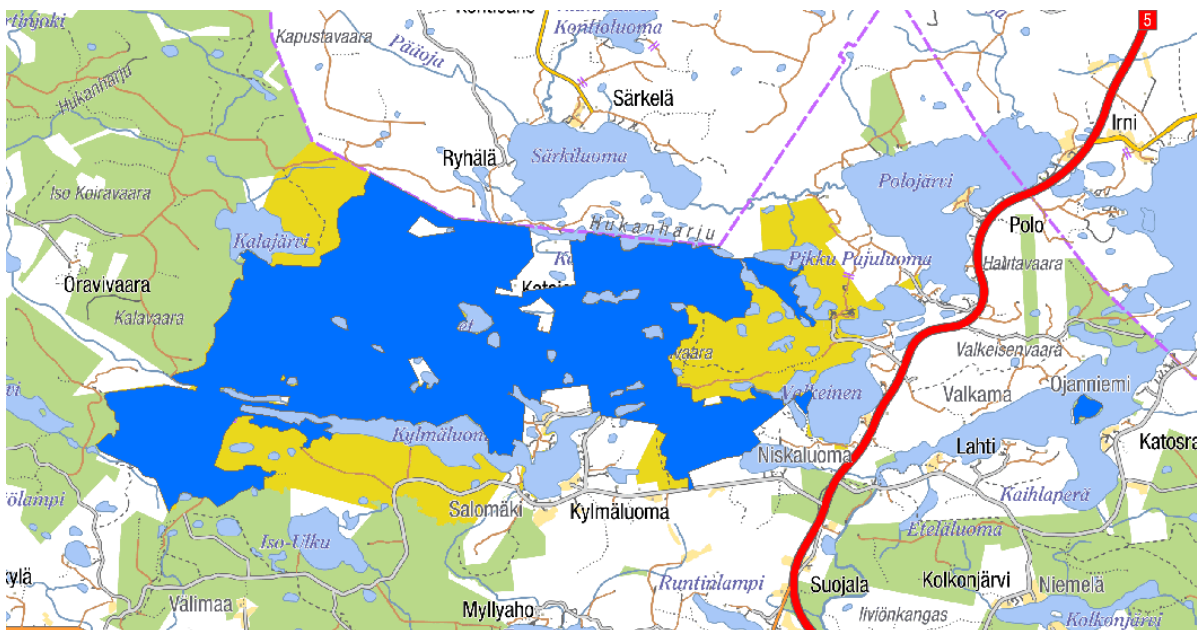
Kylmäluoma, Taivalkoksi n. 4500 ha

Öarna i Ule träsk, Vaala 600 ha

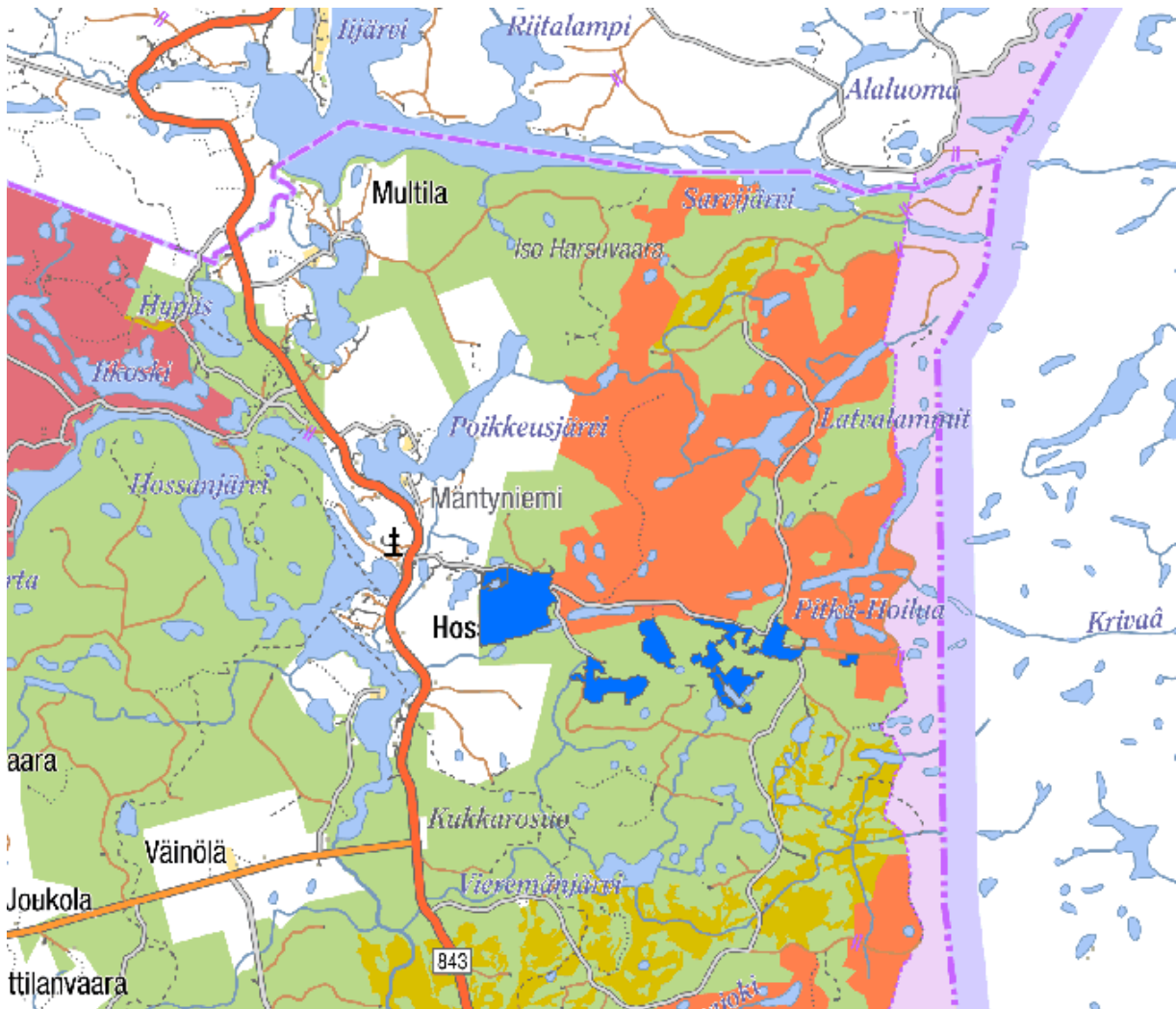
Pahamaailma, Suomussalmi 200 ha

Objekt i Näljänkä, Suomussalmi 1500 ha

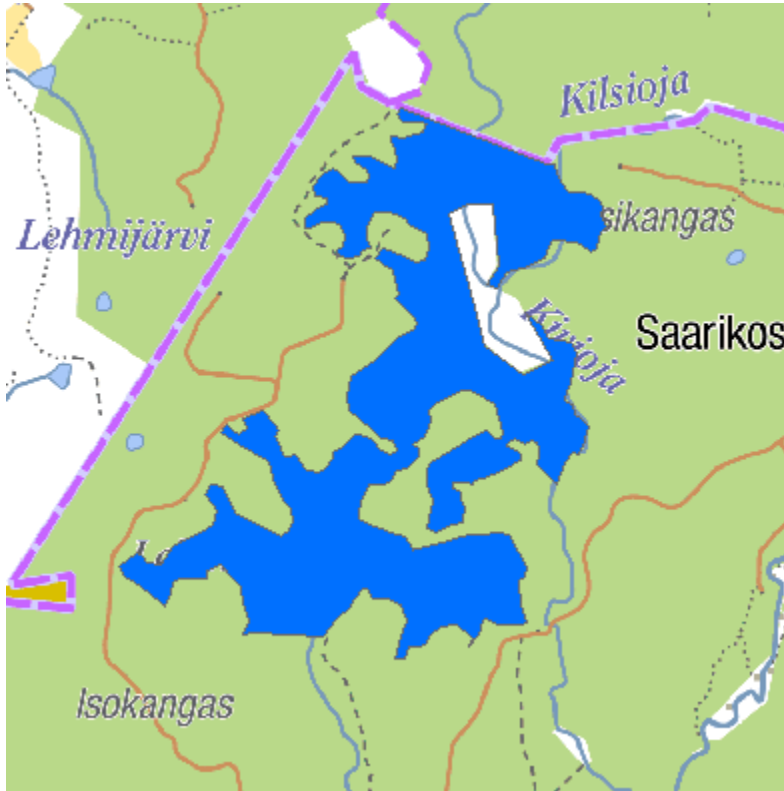
Övriga 2 700 ha – se nedan, arealerna saknas



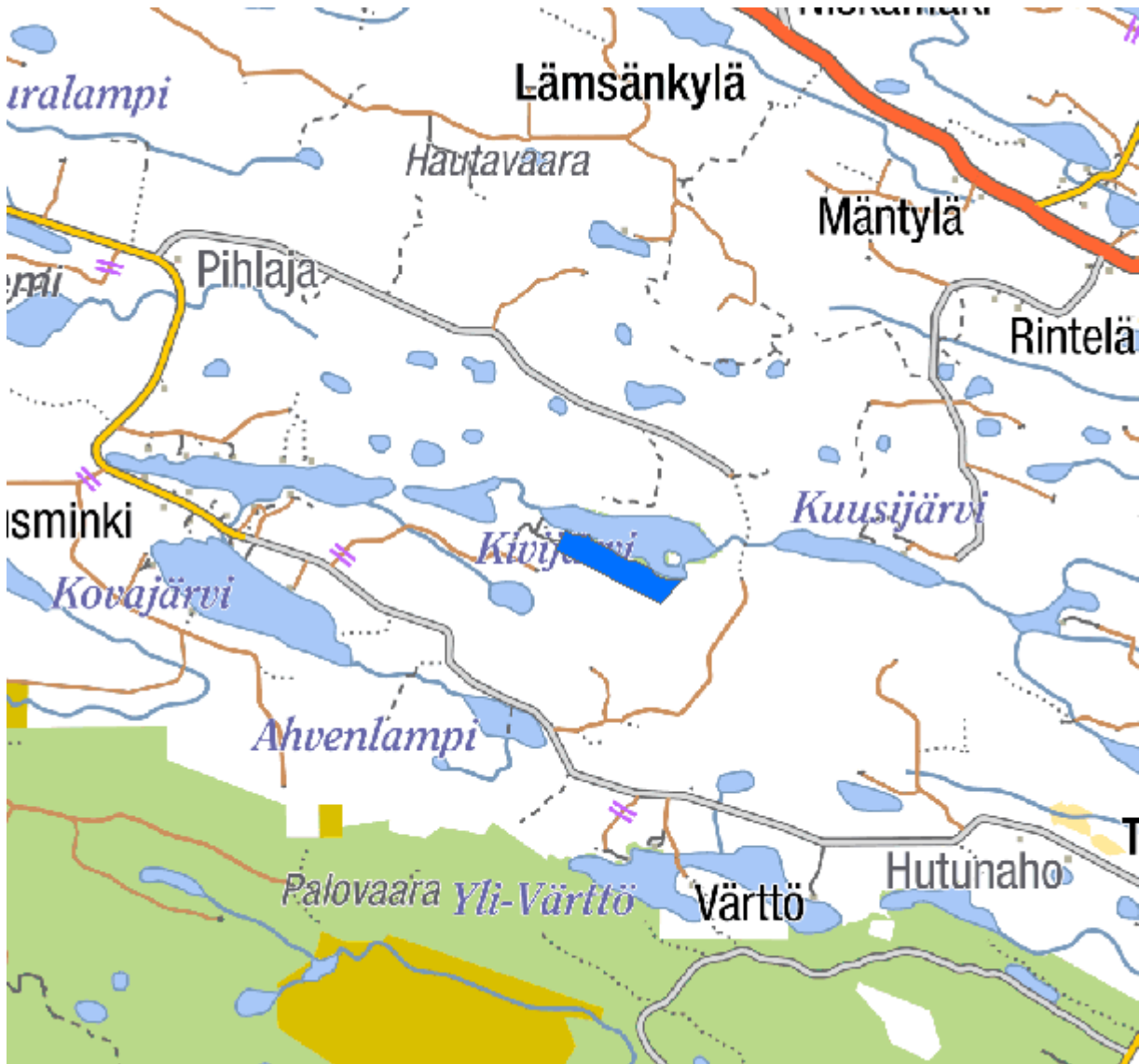
Kylmäluoma, Taivalkoski



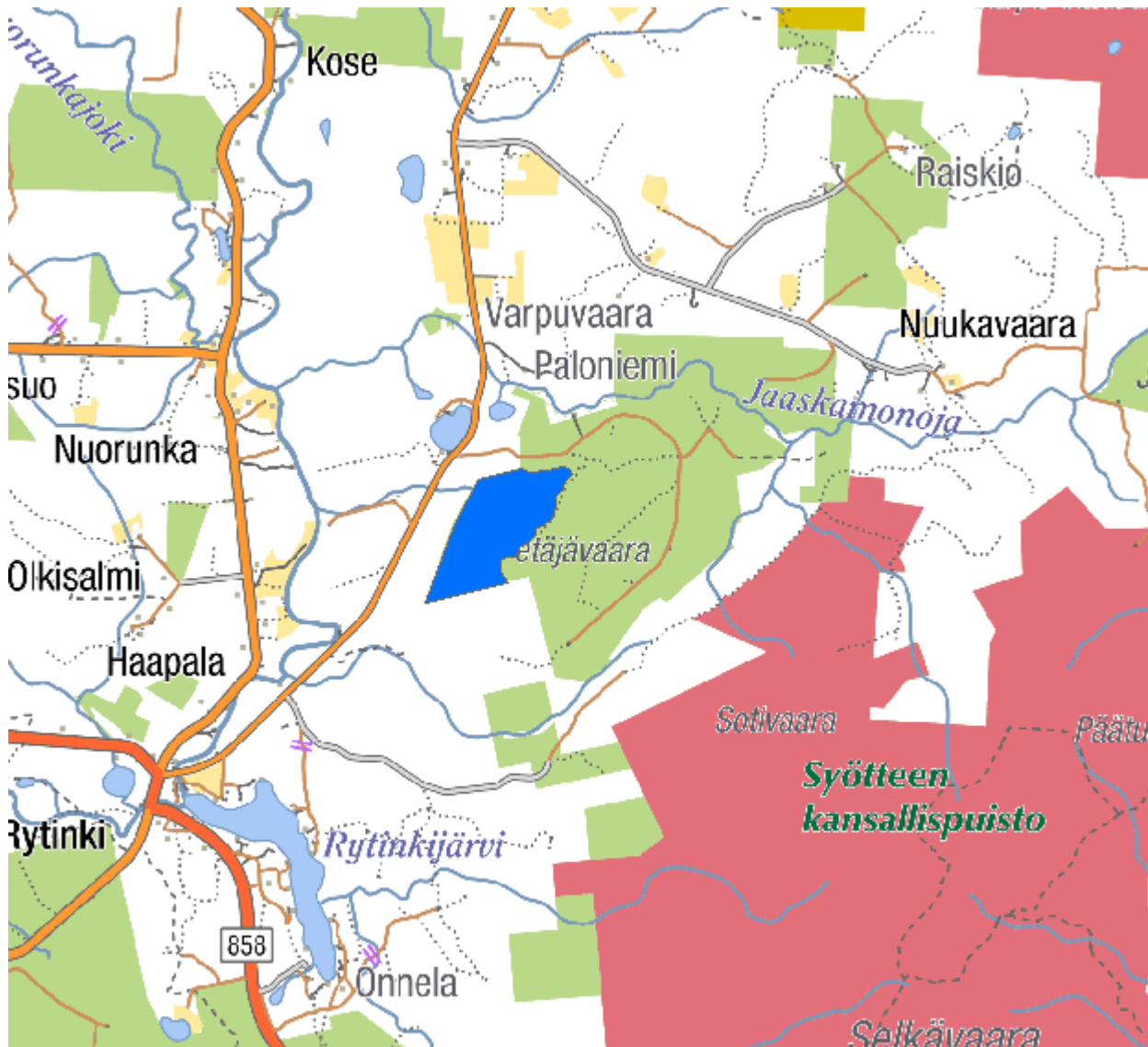
Artavgränssningar i Pahamaailma, Suomussalmi



Kuittariaapa, Pudasjärvi



Kivijärvi, värdeskogsobjekt Kuusamo



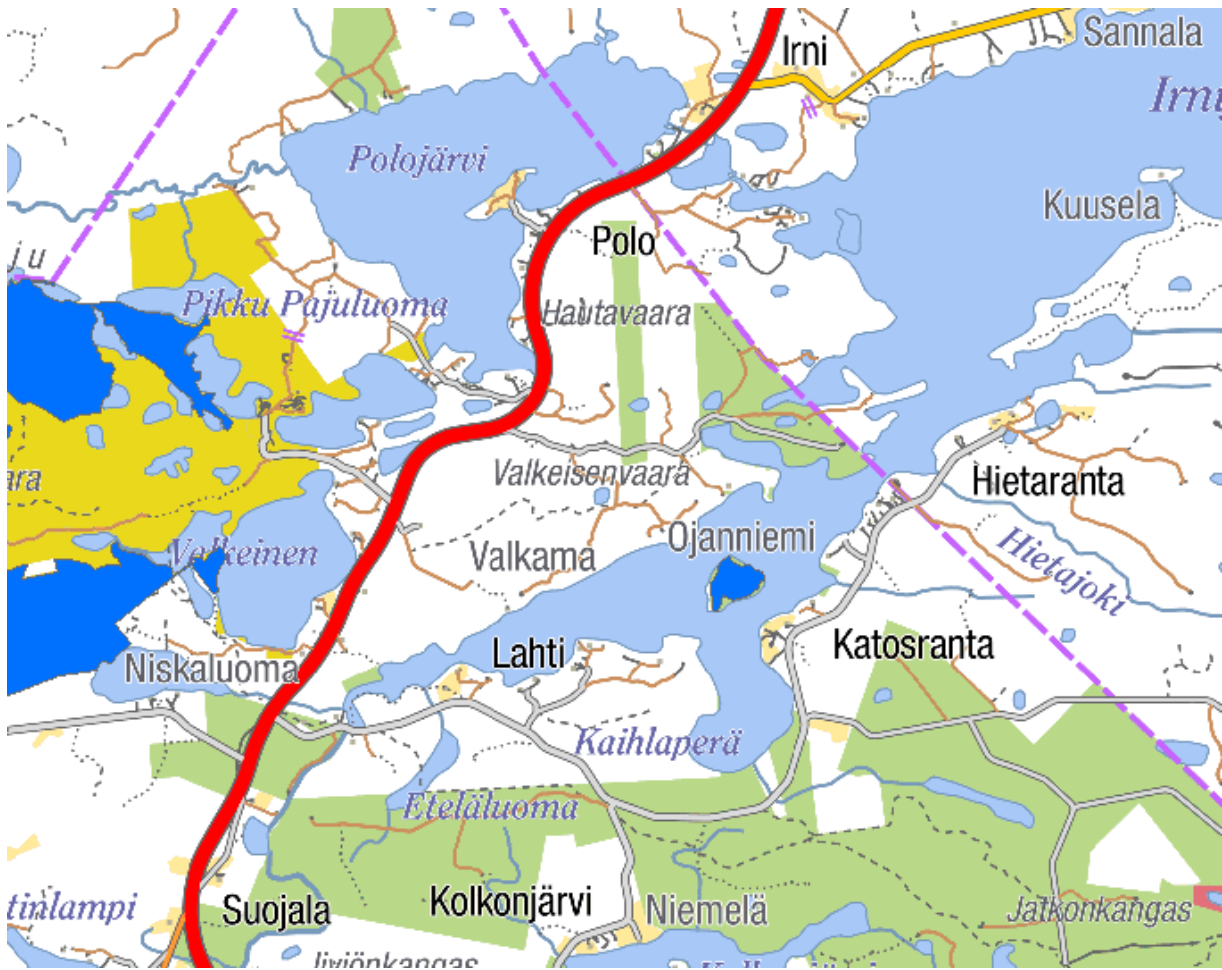
Pikku Varpusuo, Pudasjärvi



Korppisuo, Pudasjärvi



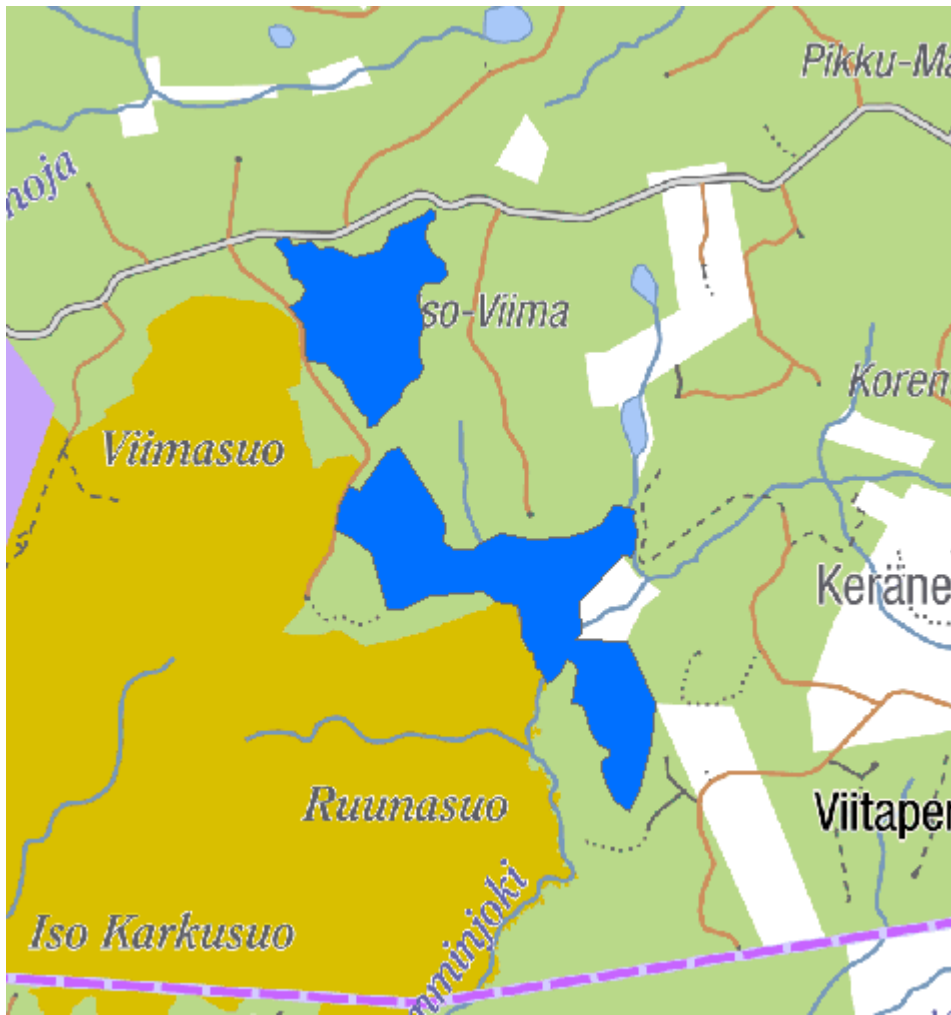
Öarna i Tyräjärvi, Taivalkoski



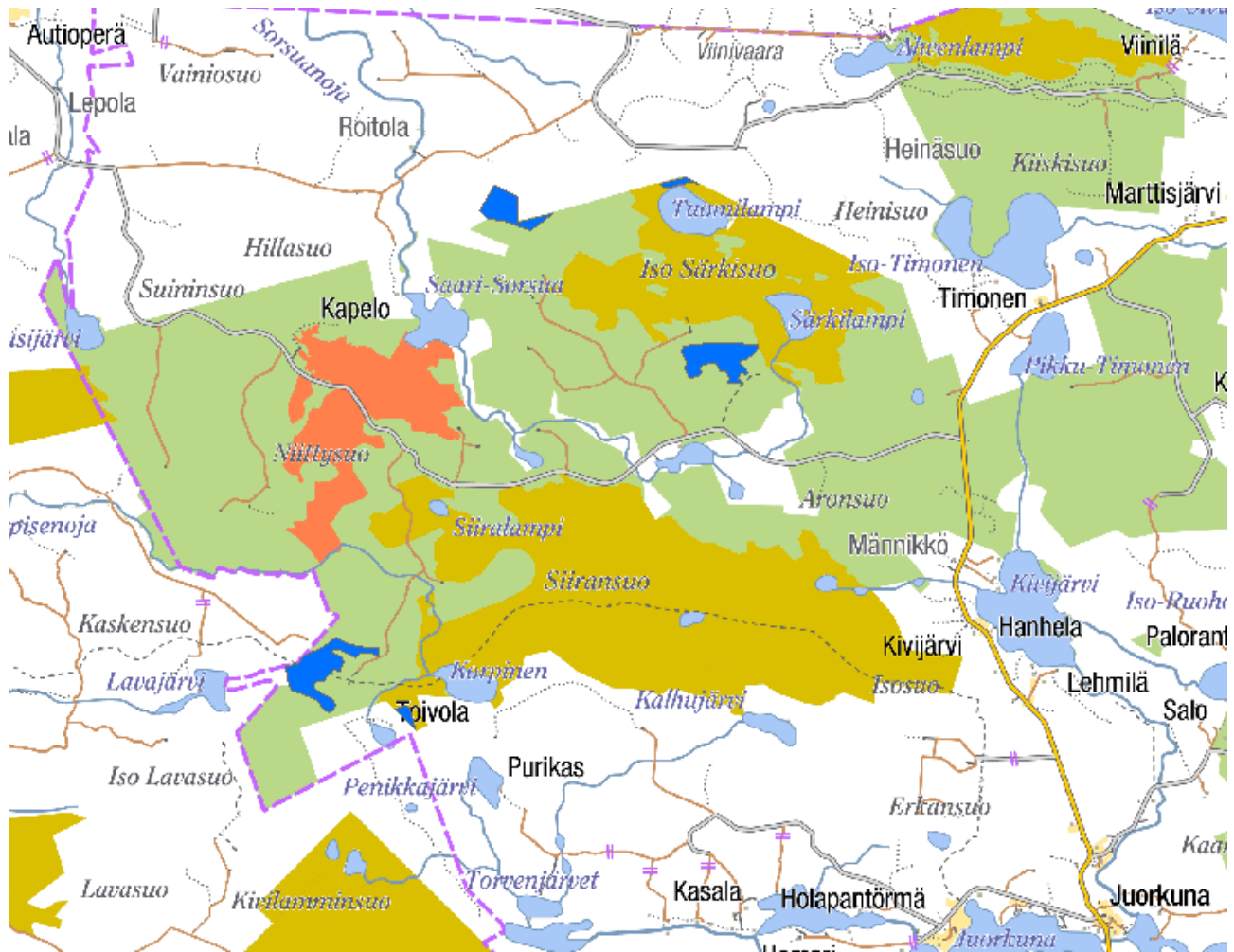
Kaihlasaari i Iirinjärvi, Taivalkoski



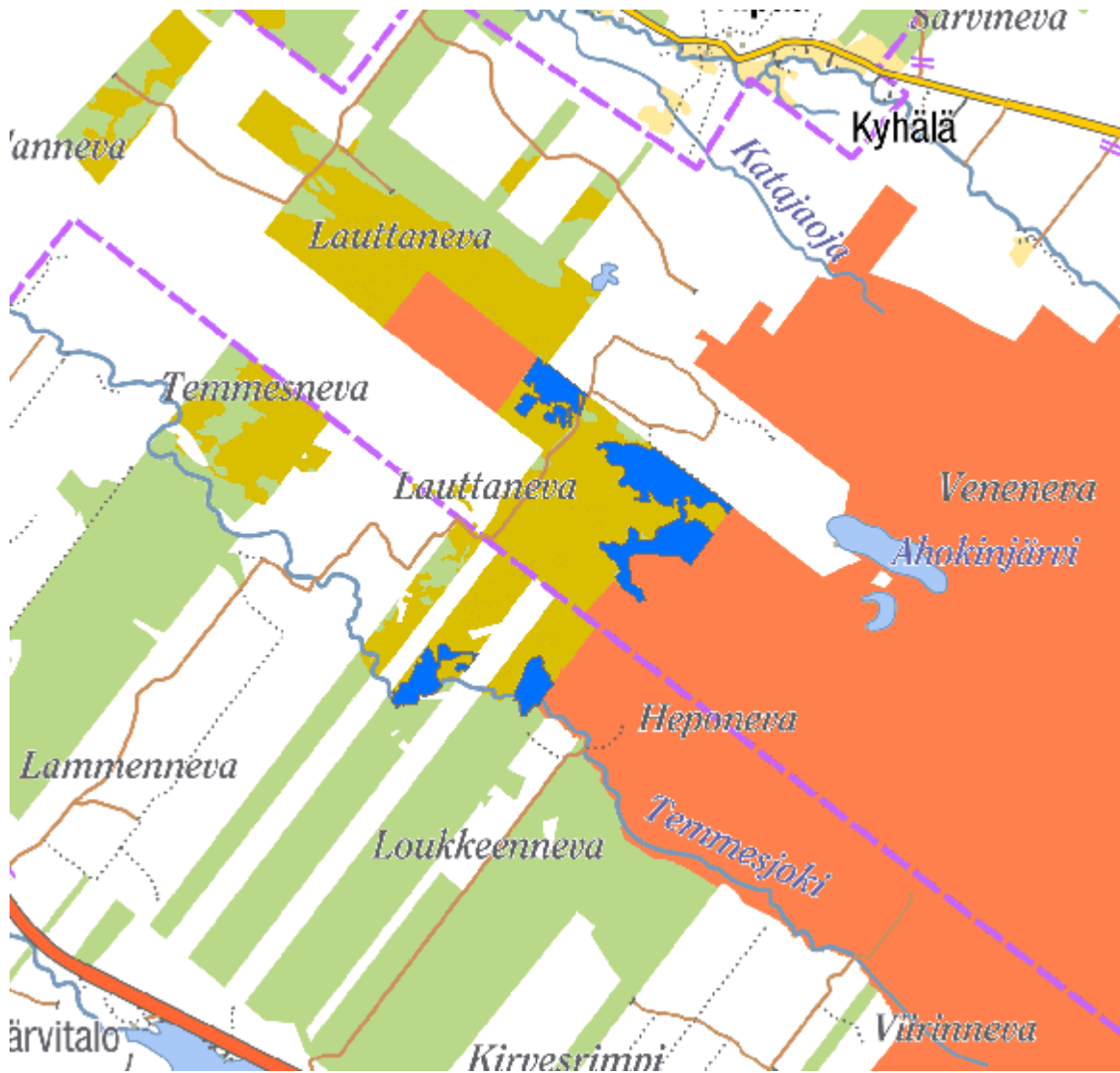
Kirkaslampi, Utajärvi



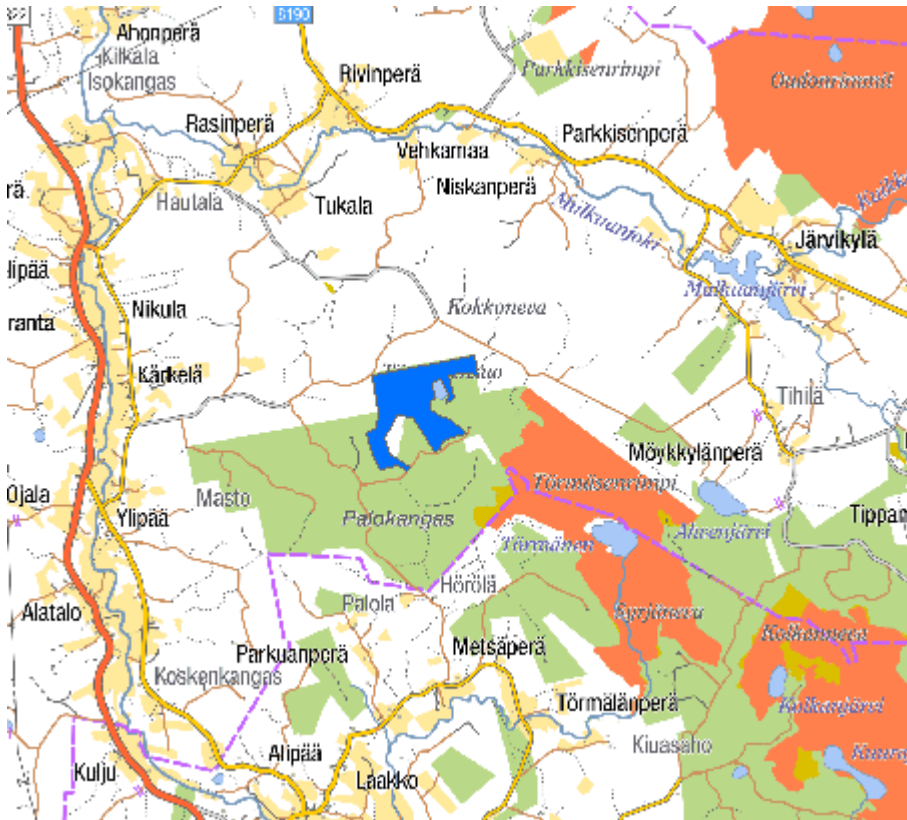
Viima, Pudasjärvi



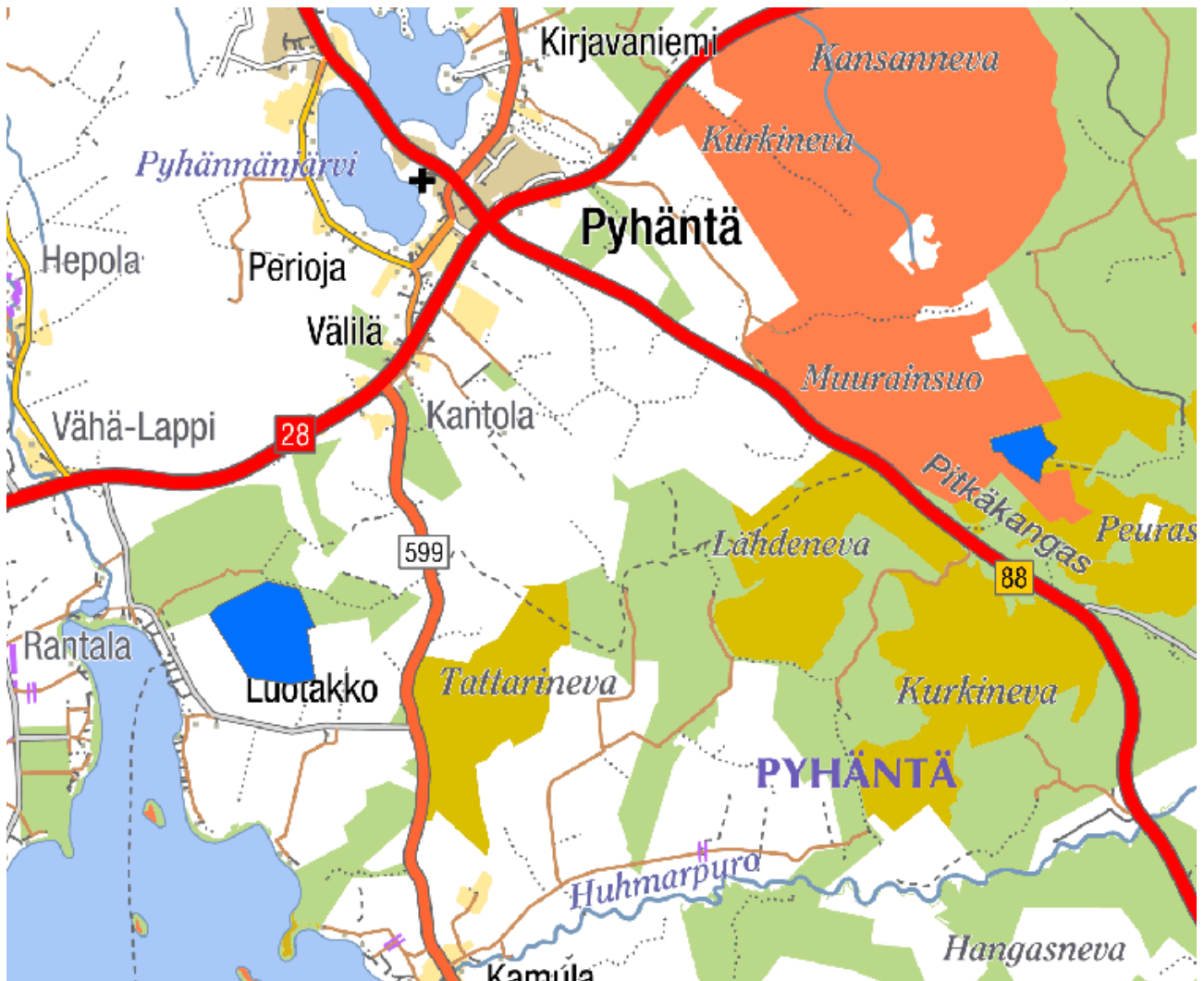
Myrojekt i Juorkuna, Utajärvi



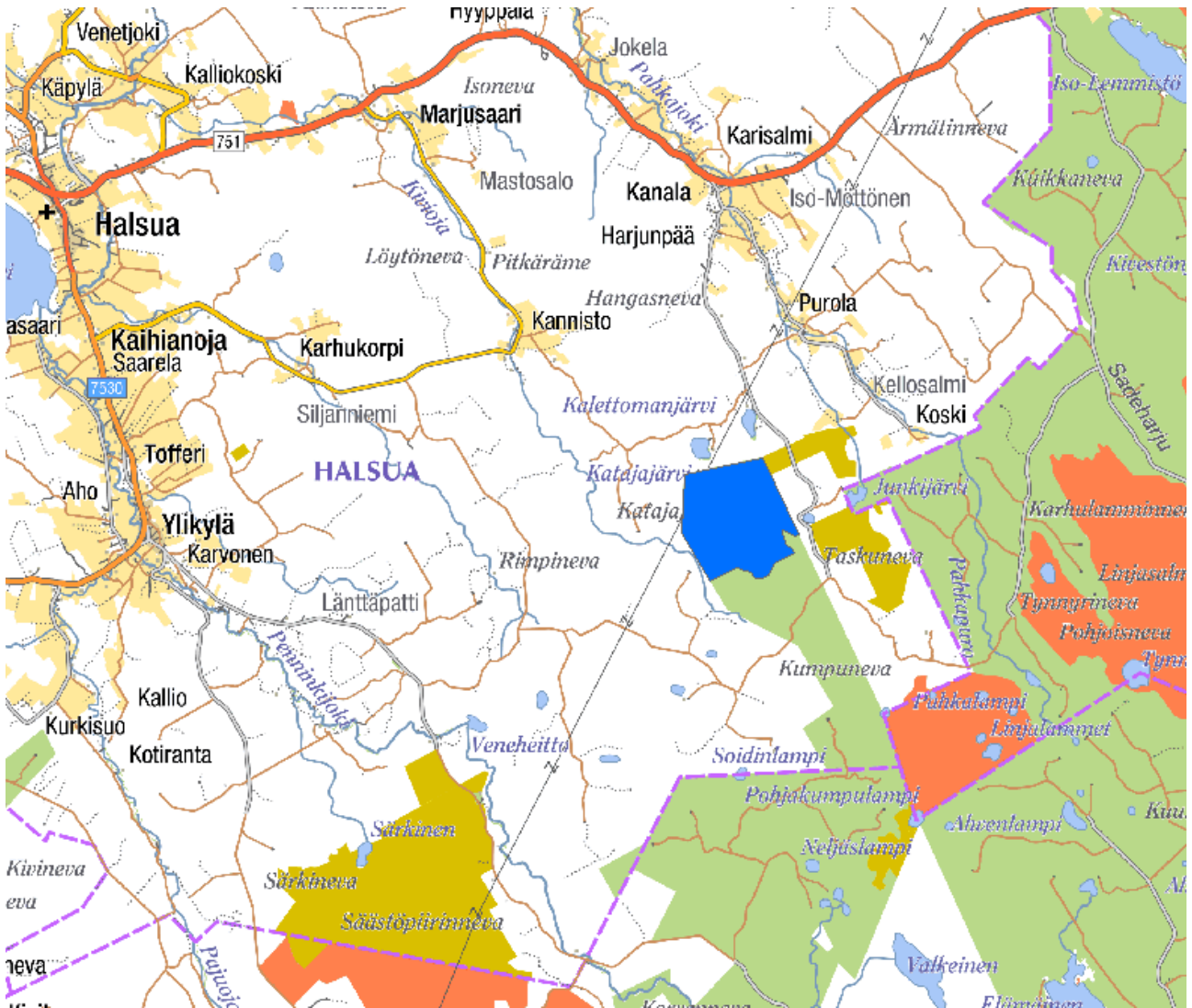
Temmesjoki, Limingo och Siikalatva



Törmäsensuo, Siikalatva



Pyhäntä



Katajajärvenneva, Halso