



VALTIONEUVOSTO
STATSRÅDET

Tarinoita toimitilaturvallisuudesta

Erityisasiantuntija **Marko Sjöroos**

9/2018



Case Yle: Miksi niin moneen toimipisteeseen päästiin sisään huomioliivin ja tikkaiden avulla

Testatut paikat olivat

- Valtion tieto- ja viestintätekniikkakeskus (Valtori)
- Viestintävirasto
- Suomen Pankki
- Rahoitusvakausvirasto
- Fortum Oyj
- Hki-Vantaa lentoasema
- Tieto Oyj
- Helen voimalaitos
- Oodi-kirjastotyömaa
- Stuk
- Yle

Mikä petti ja miksi näin pääsi käymään?
Mitä voisi tehdä toisin?

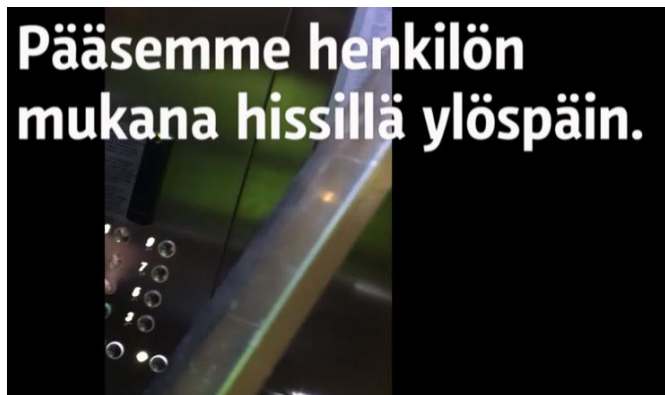


Valtori

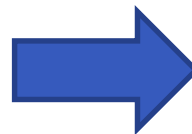
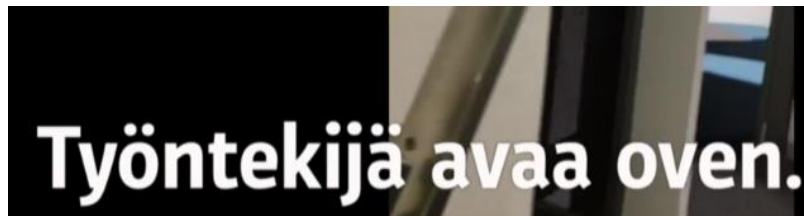
1.



2.



3.



Pääsy tilaan

Viestintävirasto

1.



2.

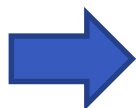


Pääsy tilaan



Suomen pankki

1.



Pääsy tilaan



Fortum Oyj

1.



2.



3.



Pääsy tiloihin

Helsinki-Vantaan lentoasema T2

1.



Pääsy tilaan

Tieto Oyj

1.



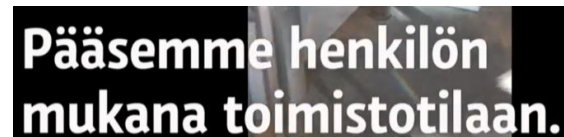
2.



3.



4.



Pääsy tilaan

Oodi-kirjaston työmaa

1.

Henkilö avaa meille portin.

**Omalla
kulkuvallaan.**



Pääsy onnistui

Rahoitusvakausvirasto

1.



2.



3.

**Pääsemme henkilöiden
mukana ovesta sisään.**



Pääsy tilaan

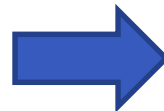
Säteilyturvakeskus

1. 
 - Pitäisi kolmanteen päästä.
 - Onko sinulla vierailijakortti?
 - Minä voin ottaa sen.

2. 

**Aulavahti auttaa
hissin ylöspäin.**

 - Kiitos.

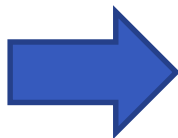


Pääsy tilaan

Yleisradio

1. **Testihenkilö pyytää pääsyä sisään Yleen.**

2. **Valvomo avaa kulkuoven.**



Pääsy tilaan

Helen Hanasaaren voimalaitos



Ei pääsyä tilaan



Yhteenveto

- Miksi aulavartija ei reagoi?
- Aulavartijalla on todella iso rooli, mutta
 - Pitäisi olla selkeä raja missä menee ulkopuolisille sallitun ja ei-sallitun alueen raja (julkinen, puolijulkinen tila, suljettu tila)
 - Kuten Hanasaaren voimalassa (aita rajaa alueen selkeästi).
 - Aulavartijoiden valvomot tulisi rakentaa siten, että ne olisivat luonnollisen kulkureitin varrella. Kulkureittien määrä pitää rajata minimiin.
- Aulavartijoiden avuliaisuuden lisäksi suurimmassa osassa tapauksista oma henkilökunta päästi testihenkilön sisään, vaikka ohjeet toisin linjaavat



Huomioita

- Turvallisuusvaatimukset vs. ihmisten käyttäytyminen
- Jokaisen organisaation tulee arvioida minkälainen riski syntyy, jos ulkopuolinen taho pääsee toimitilaan
 - Toimitilojen luokittelu
 - -> Suojaustoimenpiteiden lisääminen salaisimmille osille
 - -> mm. kulkuoikeuksien rajaaminen, kulkuannostelijat, ihmisvirran ohjaaminen
 - Worst-case scenario
 - Mitä tapahtuu, jos ulkopuolinen pääsee tiloihin ja
 - Kaikki muu turvallisuus toimii vs. mikään ei toimi?
 - Tietosuojanäkökulma?



Miten tästä eteenpäin?

- Fyysisten kontrollien lisäämistä:
 - Henkilöannostelijat eli mantrapit
- Sallittujen kulkureittien määrän vähentäminen
- Kulkuoikeuksien rajaaminen
- Aulan suunnittelu siten, että vartija pystyy havainnoimaan ja puuttumaan eri tilanteisiin
 - Vartijoiden ohjeistus, sen jalkauttaminen ja valvonta
- Tee uudenvuodenlupaus: tutustu toimitiloissa liikkuvaan sinulle tuntemattomaan henkilöön
- Viesti turvallisuusasioista monikanavaisesti ja näytä esimerkkiä

Lopuksi



© Grafiant / Antti Laitinen 2010

Lähteet: <https://yle.fi/uutiset/3-10318734>
<https://yle.fi/uutiset/3-10320853>



VALTIONEUVOSTO
STATSRÅDET

Kiitos!

www.vn.fi

