



VALTIOVARAINMINISTERIÖ  
FINANSMINISTERIET

# Taloudellinen katsaus talvi 2020

Tiedotustilaisuus 17.12.2020



VALTIOVARAINMINISTERIÖ  
FINANSMINISTERIET

# Reaalitalouden ennuste

Jukka Railavo, finanssineuvos  
17.12.2020

# Reaalitalous

- Epidemian toinen aalto hidastaa talouskasvua tilapäisesti vuodenvaihteen ympärillä.
- Koronapandemian väistyminen ensi vuoden aikana palauttaa talouden lähemmäksi normaaleja aikoja.
- Suomessa talouden selvä toipuminen ajoittuu vuodelle 2021.

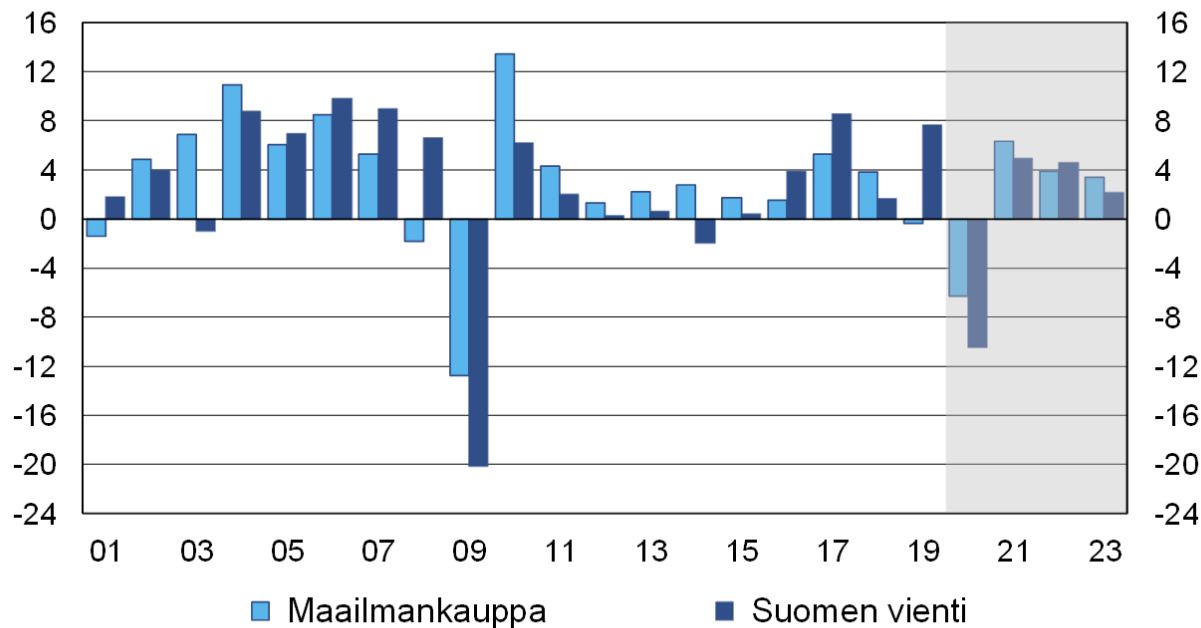
# Pandemian kulku ohjaa taloutta

Keskeiset ennusteluvut	2019 mrd. euroa	2018	2019	2020**	2021**	2022**	2023**
		määrän muutos, prosenttia					
Bruttokansantuote markkinahintaan	241	1,5	1,1	-3,3	2,5	2,0	1,4
Tavaroiden ja palvelujen tuonti	96	5,4	3,3	-7,5	4,5	3,8	2,0
<b>Kokonaistarjonta</b>	<b>336</b>	<b>2,6</b>	<b>1,7</b>	<b>-4,5</b>	<b>3,0</b>	<b>2,4</b>	<b>1,5</b>
Tavaroiden ja palvelujen vienti	97	1,7	7,7	-10,4	5,0	4,6	2,2
Kulutus	181	1,7	0,9	-2,3	3,6	1,5	1,0
yksityinen	126	1,8	0,8	-3,9	3,8	2,5	1,8
julkinen	55	1,6	1,1	1,4	3,1	-0,7	-0,7
Investoinnit	57	3,9	-1,0	-3,3	-1,6	2,4	2,2
yksityiset	47	3,7	-1,6	-6,0	-2,0	3,8	3,7
julkiset	10	5,0	2,1	9,0	0,1	-2,7	-3,8
<b>Kokonaiskysyntä</b>	<b>336</b>	<b>2,5</b>	<b>1,8</b>	<b>-4,3</b>	<b>3,2</b>	<b>2,6</b>	<b>1,7</b>
kotimainen kysyntä	240	2,9	-0,4	-1,8	2,6	1,9	1,5

- Ennuste perustuu oletukselle, että koronaepidemiaan liittyvät tautitapaukset vähenevät voimakkaiden rajoitusten myötä vuodenvaihteen aikana.
- Jos taudin ilmaantuvuus kääntyy uudestaan nousuun rajoitusten höllentämisen jälkeen, rajoituksia voidaan joutua kiristämään jälleen vuoden 2021 alkupuolella.
- Rokotteiden käyttöönotto kevään aikana parantaa taloudenpitäjien uskoa tulevaisuuteen ja kääntää vähitellen yhteiskunnan kohti normaaleja aikoja

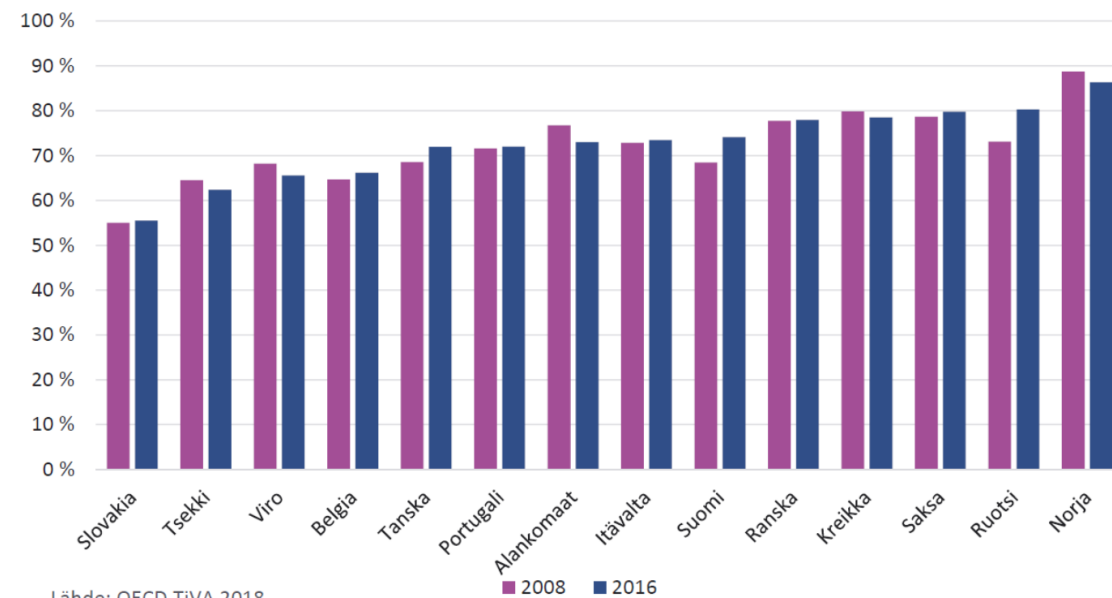
# Vienti toipuu taantumasta, mutta merkitys kasvulle jää maltilliseksi

**Maailmankauppa**  
määrän muutos, %



Lähde: CPB Netherlands Bureau for Economic Policy Analysis, Tilastokeskus, VM VM34170

**Kotimaisen arvonlisän osuus viennistä**

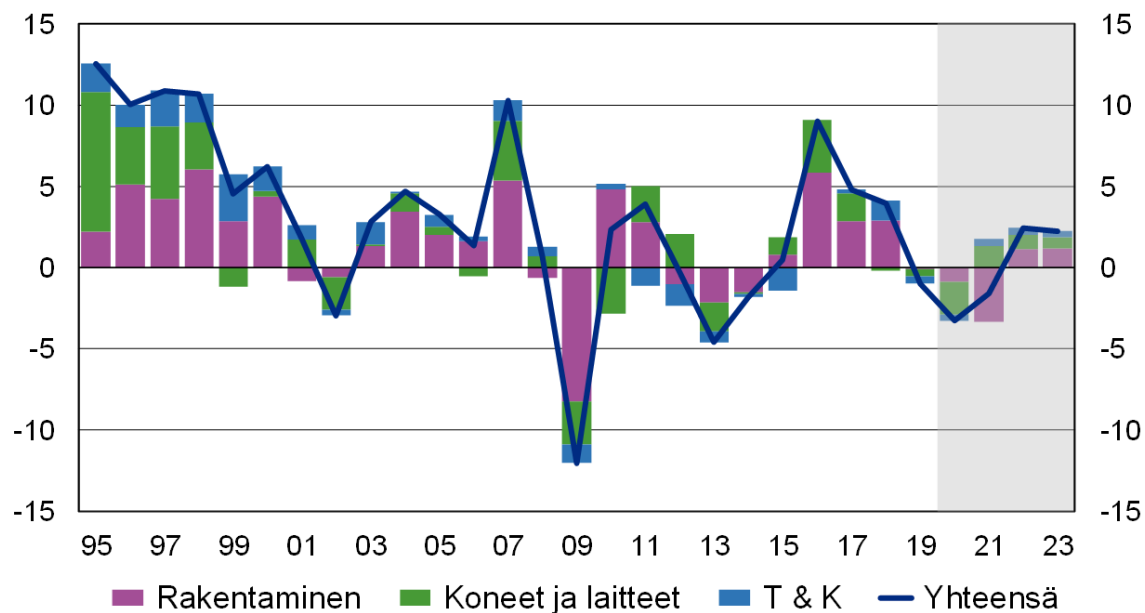


Lähde: OECD TiVA 2018

# Rakentaminen hidastuu vastoin muuta suhdannetta, työvoiman kysyntä elpyy hitaasti

## Investoinnit

määrän muutos ja kasvuvaikutukset, %

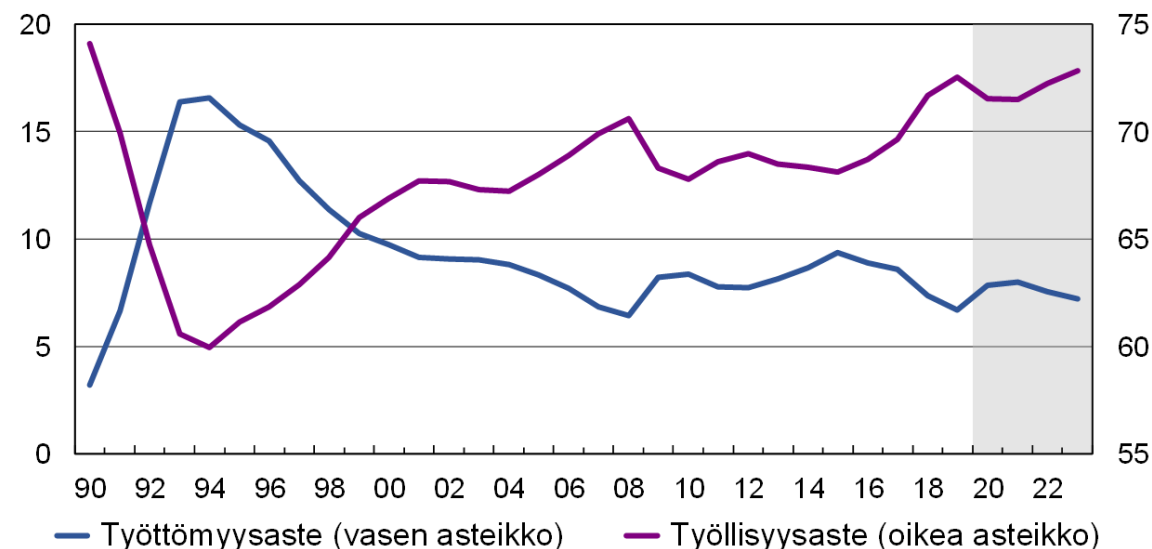


Lähde: Tilastokeskus, VM

VM34170

## Työllisyys ja työttömyys

%



— Työttömyysaste (vasen asteikko) — Työllisyysaste (oikea asteikko)

Työttömyysaste = työttömät / työvoima (15–74-vuotiaat)

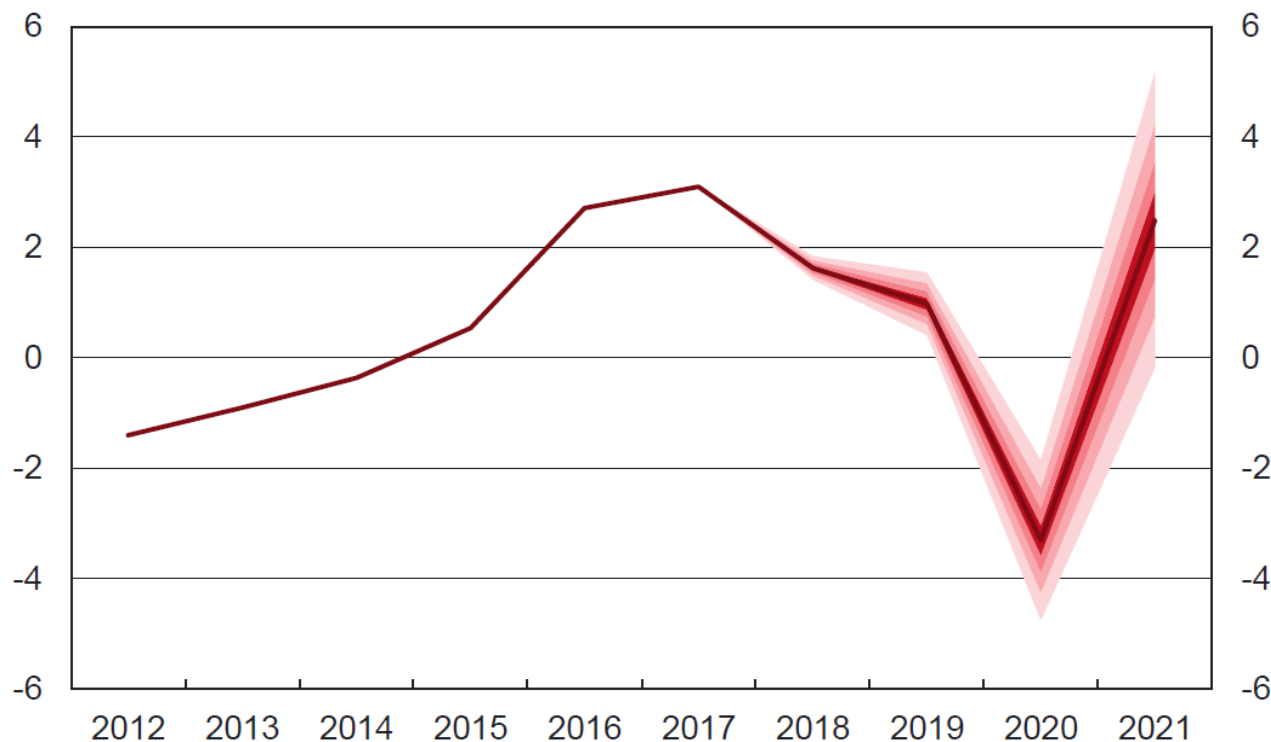
Työllisyysaste = työlliset / työikäinen väestö (15–64-vuotiaat)

Lähde: Tilastokeskus, VM

VM34170

# Kehitys voi vielä yllättää molempiin suuntiin

## Bruttokansantuotteen muutos



- 80 prosentin luottamusväli:
  - -5 % - -2 % vuonna 2020
  - 0 % - 5 % vuonna 2021
- Tautitapausten määrän kasvu kiihtyy, jos rajoitustoimet myöhästyvät tai osoittautuvat tehottomiksi.
  - Talouskasvu jäisi ennustettua hitaammaksi.
  - Sairaalahoidon tarpeen lisääntyminen johtaisi kireämpiin rajoitustoimiin, mikä puolestaan hidastaisi talouskasvua entisestään.
  - Taloudellisten vaikutusten mittaluokka riippuu myös julkisen vallan toimista epidemian hillitsemiseksi ja talouden tukemiseksi.
- Rokotteiden pikaisempi saatavuus sekä parempi kattavuus ja teho nopeuttaisivat talouden elpymistä.
  - Luottamusta kohentava vaikutus voi myös olla arvioitua voimakkaampaa.



VALTIOVARAINMINISTERIÖ  
FINANSMINISTERIET

# Julkisen talouden näkymät

Marja Paavonen, finanssineuvos  
17.12.2020

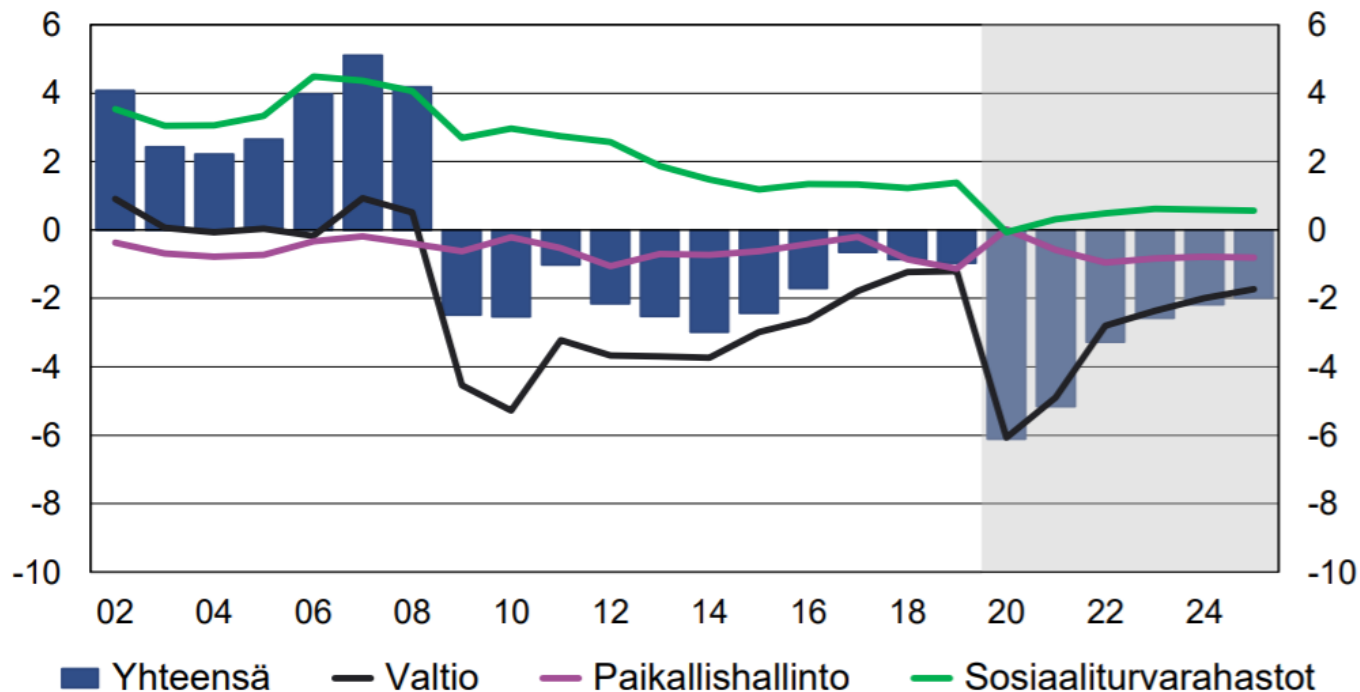


# Julkinen talous

- Julkisen talouden alijäämä syvenee tänä vuonna ja pysyy suurena myös 2021.
- Julkinen talous jää talouden elvyttyäkin alijäämäiseksi.
- Velkasuhteen kasvu hidastuu mutta ei pysähdy.

# Julkinen talous sukeltaa edelleen syvällä vuonna 2021

## Julkisyhteisöjen rahoitusasema suhteessa BKT:een, %



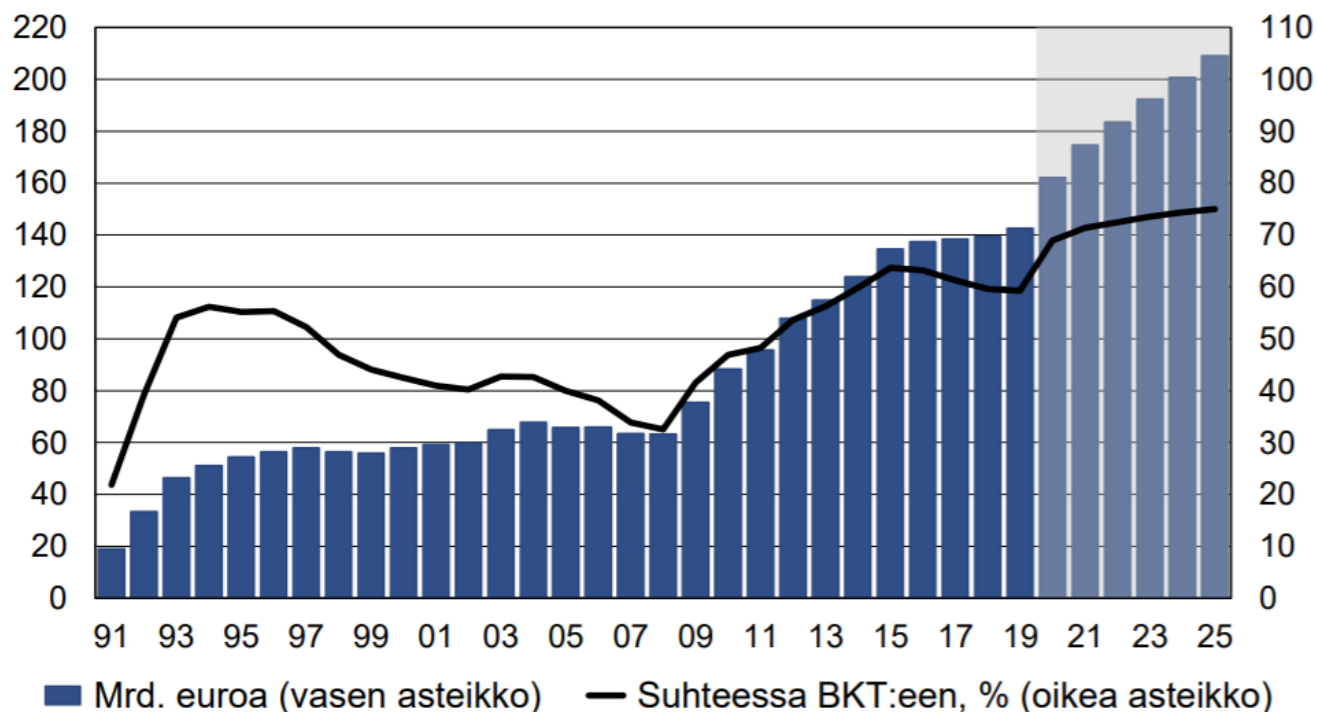
Lähde: Tilastokeskus, VM

VM34098

- Tulojen ja menojen välinen epätasapaino on noin 5 % suhteessa BKT:seen 2021.
  - Epidemiasta aiheutuvat menot ja tukitoimet jatkuvat vuoden 2021 puolelle.
  - Palvelu- ja hoitovelka lisäävät menopaineita epidemian väistyttyä.
  - Väestön ikääntyminen kasvattaa automaattisesti julkisia menoja.

# Velkasuhde kasvaa 75 prosenttiin vuoteen 2025 mennessä

## Julkisyhteisöjen velka



Lähde: Tilastokeskus, VM

VM34098

- Velkasuhteen jyrkin kasvu taittuu vuonna 2021.
- Alijäämät pysyvät kuitenkin niin suurina, että velkasuhde näyttää jatkavan kasvuaan 2020-luvun puoliväliin saakka.

# Keskeiset ennusteluvut

Keskeiset ennusteluvut ja keskipitkän aikavälin kehitysarvio	2019	2020	2021	2022	2023	2024	2025
BKT:n määrän muutos, %	1,1	-3,3	2,5	2,0	1,4	1,4	1,3
Työttömyysaste, %	6,7	7,8	8,0	7,6	7,2	7,0	6,8
Työllisyysaste, %	72,5	71,5	71,5	72,3	72,8	73,2	73,4
Julkisyhteisöjen nettoluotonanto <sup>1</sup> , % BKT:sta	-1,0	-6,1	-5,2	-3,3	-2,6	-2,2	-2,0
Valtionhallinto	-1,2	-6,1	-4,9	-2,8	-2,4	-2,0	-1,7
Paikallishallinto	-1,1	0,0	-0,6	-1,0	-0,8	-0,8	-0,8
Sosiaaliturvarahastot	1,4	-0,1	0,3	0,5	0,6	0,6	0,6
Julkisyhteisöjen rakenteellinen jäämä, % BKT:sta	-1,4	-4,0	-3,9	-2,6	-2,1	-1,9	-2,0
Julkisyhteisöjen velka <sup>2</sup> , % BKT:sta	59,3	69,0	71,4	72,5	73,6	74,4	75,0
Valtionvelka <sup>3</sup> , % BKT:sta	44,2	53,1	55,6	56,3	57,3	57,9	58,3
Paikallishallinnon velka <sup>2</sup> , % BKT:sta	9,8	10,0	10,2	10,8	11,3	11,7	12,1

<sup>1</sup> Valtionhallinnon alijäämäluvut eivät sisällä puolustusvoimien laiva- ja hävittäjähankintoja. Hankinnat kirjautuvat kansantalouden tilinpidon alijäämään suoriteperusteisesti eli hankintojen toimitusajankohtana. Valtionvelassa ne kuitenkin näkyvät.

<sup>2</sup> EDP-velka

<sup>3</sup> Valtiokonttorin liikkeelle laskema velka

Lähde: Tilastokeskus, VM



VALTIOVARAINMINISTERIÖ  
FINANSMINISTERIET

# Taloudellinen katsaus talvi 2020

Tiedotustilaisuus 17.12.2020