



VALTIOVARAINMINISTERIÖ
FINANSMINISTERIET

Taloudellinen katsaus syksy 2020

Tiedotustilaisuus 5.10.2020



VALTIOVARAINMINISTERIÖ
FINANSMINISTERIET

Reaalitalouden ennuste

Jukka Railavo, finanssineuvos
5.10.2020

Reaalitalous

- Talouden elpyminen on eritahtista ja epävarmaa.
- Paluu normaaliin edellyttää koronapandemian nujertamista.
- Suomen talous supistuu aiemmin ennustettua vähemmän.

Talous toipuu alkuvuoden pysähdyksestä asteittain

Keskeiset ennusteluvut

	2019 mrd. euroa	2017	2018	2019	2020**	2021**	2022**
		määrän muutos, prosenttia					
Bruttokansantuote markkinahintaan	241	3,3	1,5	1,1	-4,5	2,6	1,7
Tavaroiden ja palvelujen tuonti	95	4,2	5,5	2,4	-10,0	4,0	2,8
Kokonaistarjonta	336	3,5	2,6	1,5	-6,1	3,0	2,0
Tavaroiden ja palvelujen vienti	96	8,6	1,7	7,5	-12,5	5,3	3,8
Kulutus	181	0,7	1,7	1,0	-1,5	3,1	0,8
yksityinen	126	1,0	1,8	0,9	-3,8	4,0	1,6
julkinen	55	0,1	1,6	1,2	3,9	1,1	-1,1
Investoinnit	57	4,8	3,9	-1,0	-4,7	0,0	2,9
yksityiset	47	5,7	3,7	-1,5	-7,6	0,2	4,2
julkiset	10	0,5	5,0	1,3	8,7	-0,9	-2,6
Kokonaiskysyntä	336	3,5	2,5	1,8	-5,8	3,2	2,2
kotimainen kysyntä	240	1,8	2,8	-0,3	-3,1	2,5	1,6

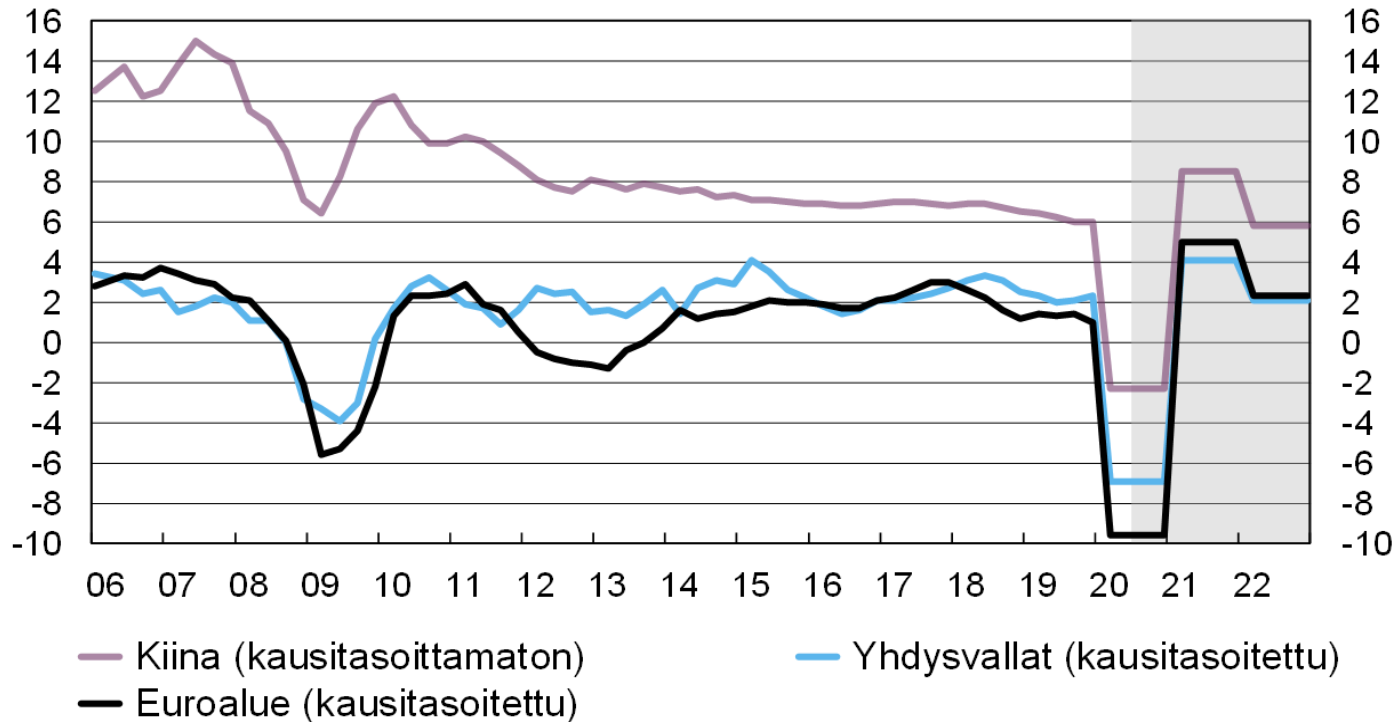
Lähde: tilastokeskus, VM

- Ennusteessa on oletettu, että koronaepidemia hiipuu vähitellen pois ja merkittäviä rajoituksia ei enää tehdä.
- Talouden toipuminen vuoden loppupuolelta alkaen on hidasta taloudenpitäjien alhaisen luottamuksen sekä epävarmuuden kasvun seurauksena.
- Tartuntojen kääntymisen nousuun lisää epävarmuutta.
- Vienti ja teollisuustuotanto kärsivät pandemian jatkumisesta ja kääntyvät kasvuun vasta ensi vuoden puolella.
- Investointien toipumista heikentää asuinrakentamisen väheneminen.
- Nopeimmin palautuu yksityinen kulutus, mutta yksityisten palveluiden kulutuksen kasvu jää edelleen vaisuksi.
- Julkiset menot tukevat BKT:n kasvua 2020 ja 2021.

Maailmankaupan näkymät myönteisiä kevään romahduksen jälkeen

Bruttokansantuote

määrän muutos, %



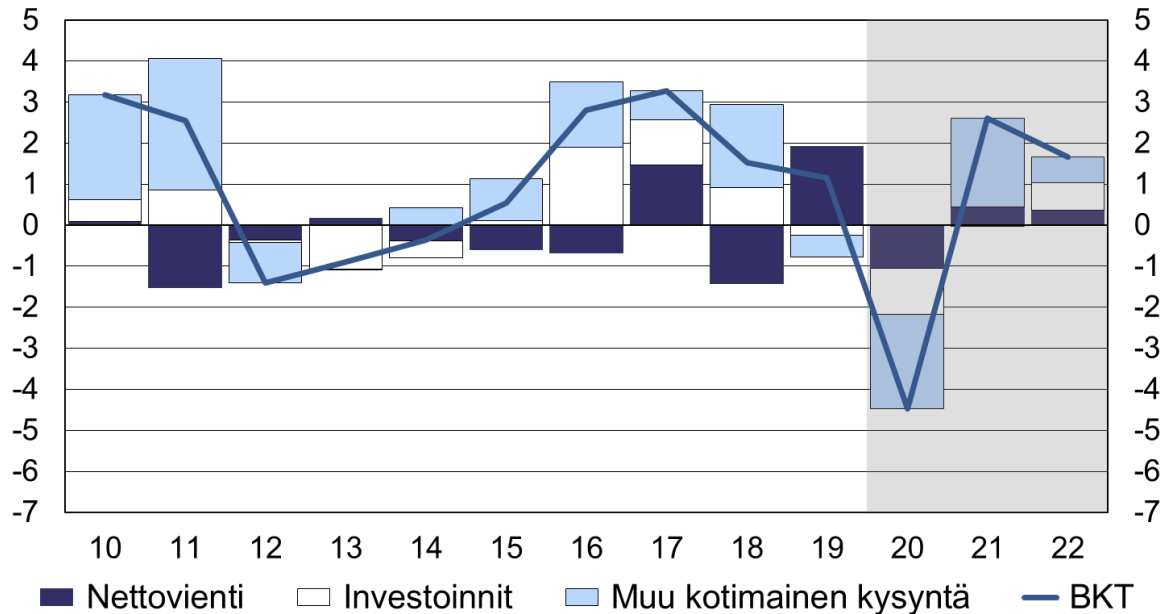
Lähde: Kansalliset tilastoviranomaiset, VM

VM34170

- Maailmantalous supistuu 6 % kuluvana vuonna ja kasvaa 5,5 % ensi vuonna.
- Indikaattorit viittaavat talouden elpymiseen kuluvan vuoden kolmannelta neljänneksestä lähtien.
- Maailmankauppa kääntyi kasvu-uralle kesäkuussa.
- Kiinan vienti elpynyt voimakkaasti osin koronasuojavarusteiden kysynnän kasvun seurauksena.
- Maailmankauppa vähenee kuitenkin 10 % vuonna 2020 ja kasvaa ensi vuonna 6,5.

Teollisuustuotanto supistuu voimakkaasti – kasvuun vasta ensi vuonna

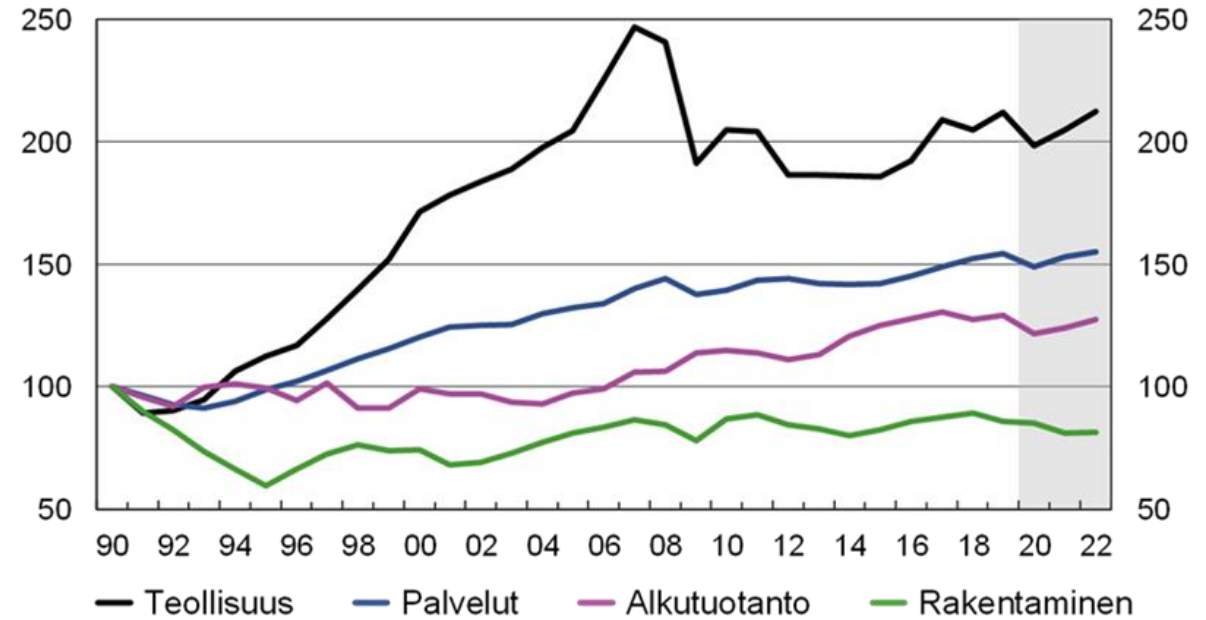
BKT:n kasvu Suomessa ja siihen vaikuttavat tekijät prosenttiyksikköä



Lähde: Tilastokeskus, VM

VM34170

Tuotanto
1990=100



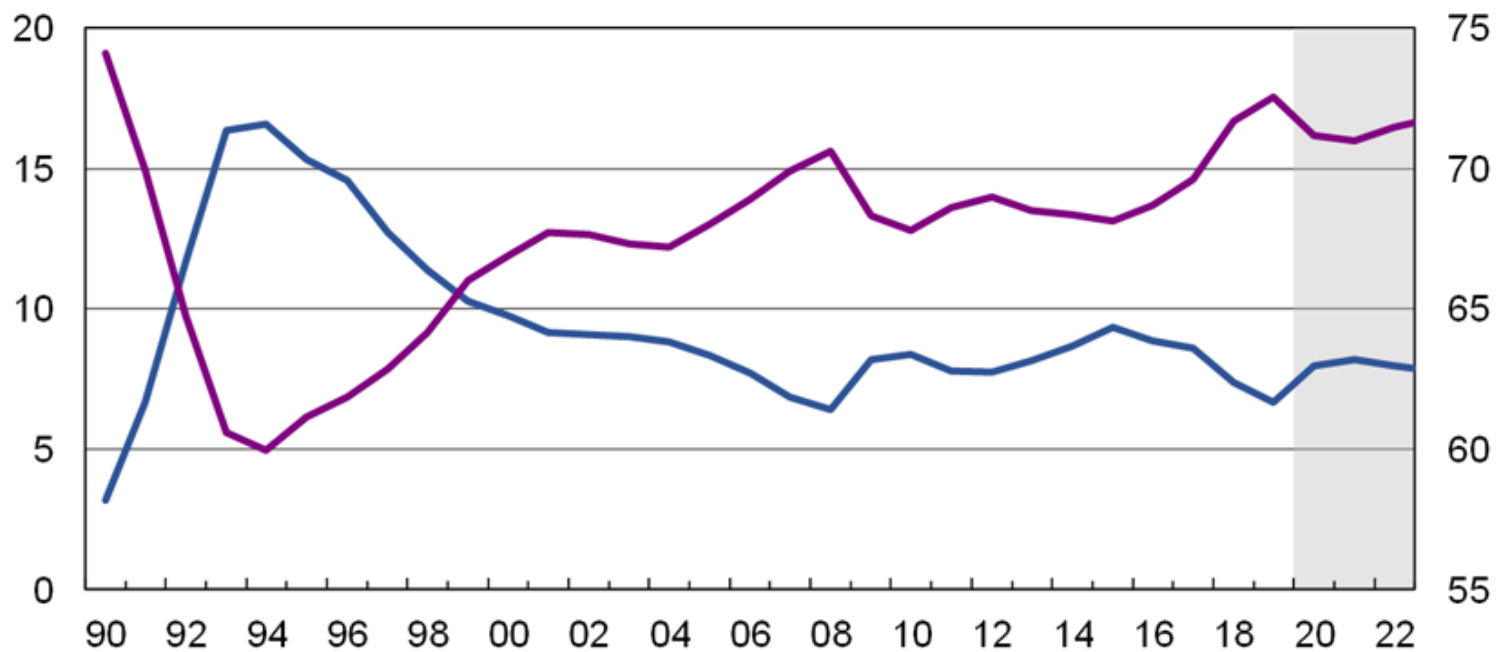
Lähde: Tilastokeskus, VM

VM34170

Työmarkkinat eivät vedä työvoimaa – työttömyys lisääntyy

Työllisyys ja työttömyys

%



— Työttömyysaste (vasen asteikko) — Työllisyysaste (oikea asteikko)

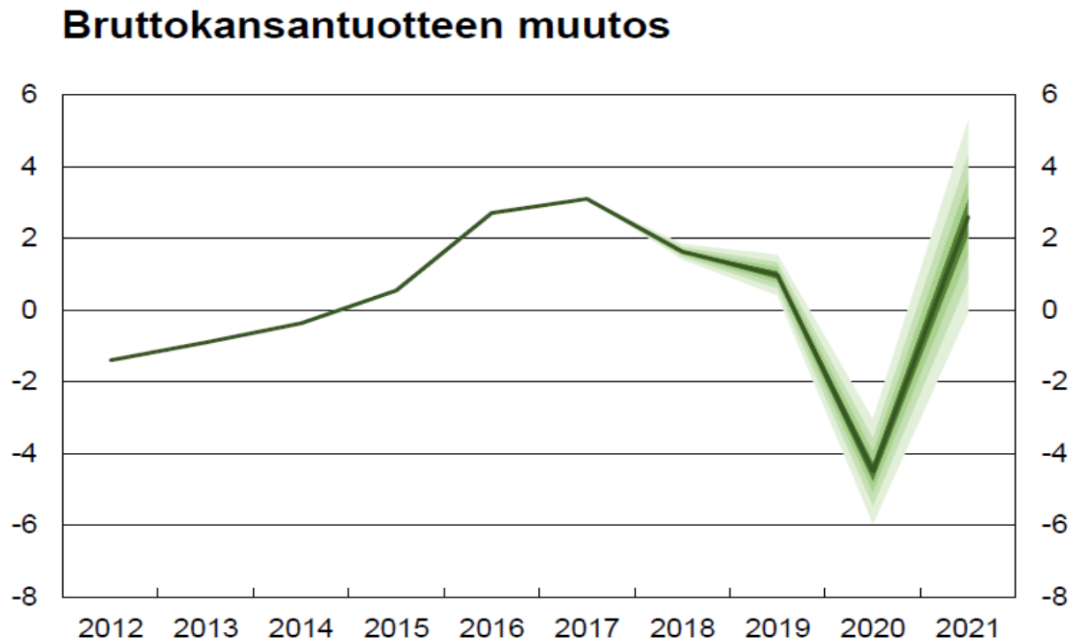
Työttömyysaste = työttömät / työvoima (15–74-vuotiaat)

Työllisyysaste = työlliset / työikäinen väestö (15–64-vuotiaat)

Lähde: Tilastokeskus, VM

VM34170

Talousnäköymän epävarmuus heijastaa epidemian kehityksen epävarmuutta



- 80 prosentin luottamusväli:
 - -6 % - -3 % vuonna 2020
 - -0 % - 5 % vuonna 2021
- Tartuntojen lisääntyminen ja epidemian uusiutuminen on ennusteen merkittävin alasuuntainen riski.
- Toisen aallon taloudellisten vaikutusten suuruus riippuu
 - julkisen vallan toimista epidemian hillitsemiseksi ja talouden tukemiseksi
 - näiden toimien vaikutuksesta taloudenpitäjien päätöksiin.



VALTIOVARAINMINISTERIÖ
FINANSMINISTERIET

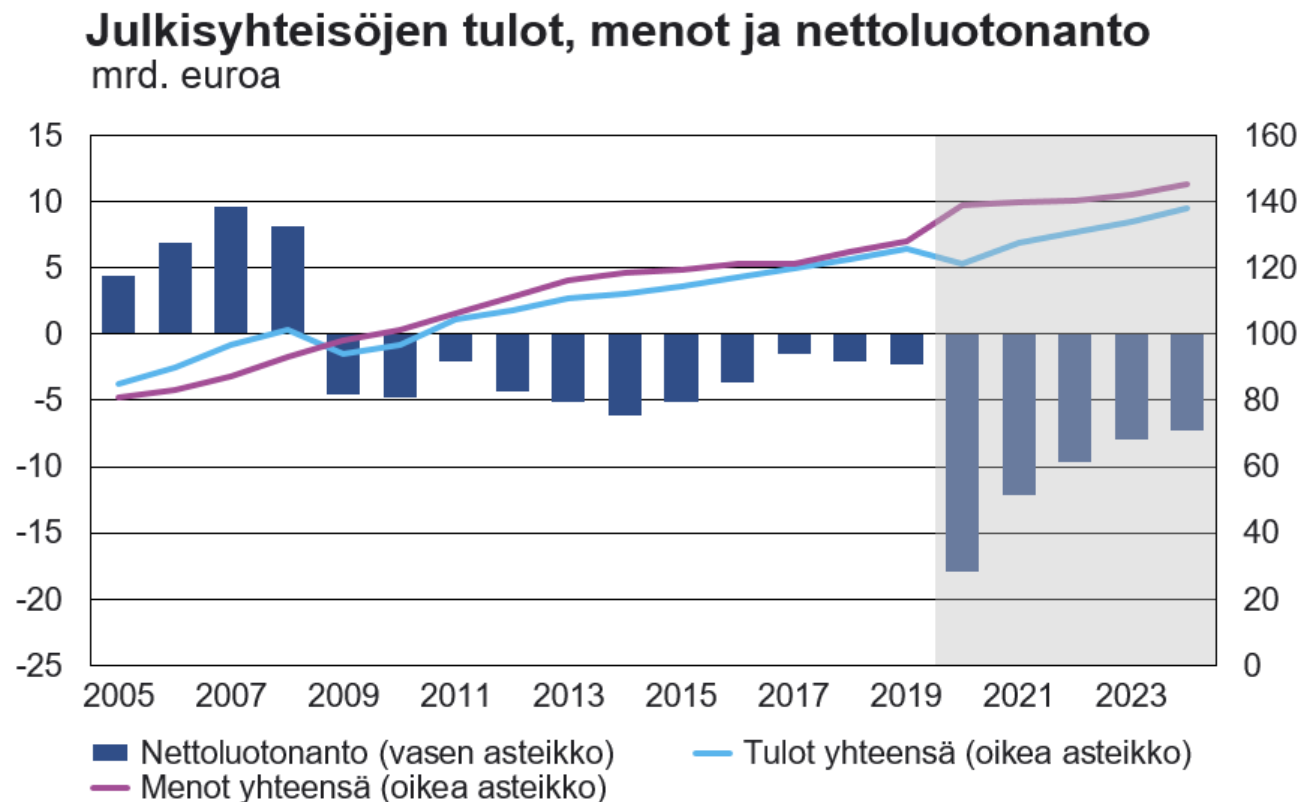
Julkinen talous

Marja Paavonen, finanssineuvos
5.10.2020

Julkinen talous

- Julkinen talous velkaantuu nopeasti 2020–2021.
- Talouden elpyminen ja tukitoimien päättymisen vahvistavat vähitellen julkista taloutta.
- Velkasuhde jatkaa kuitenkin kasvuaan myös epidemian laannuttua.

Julkinen talous jää alijäämäiseksi



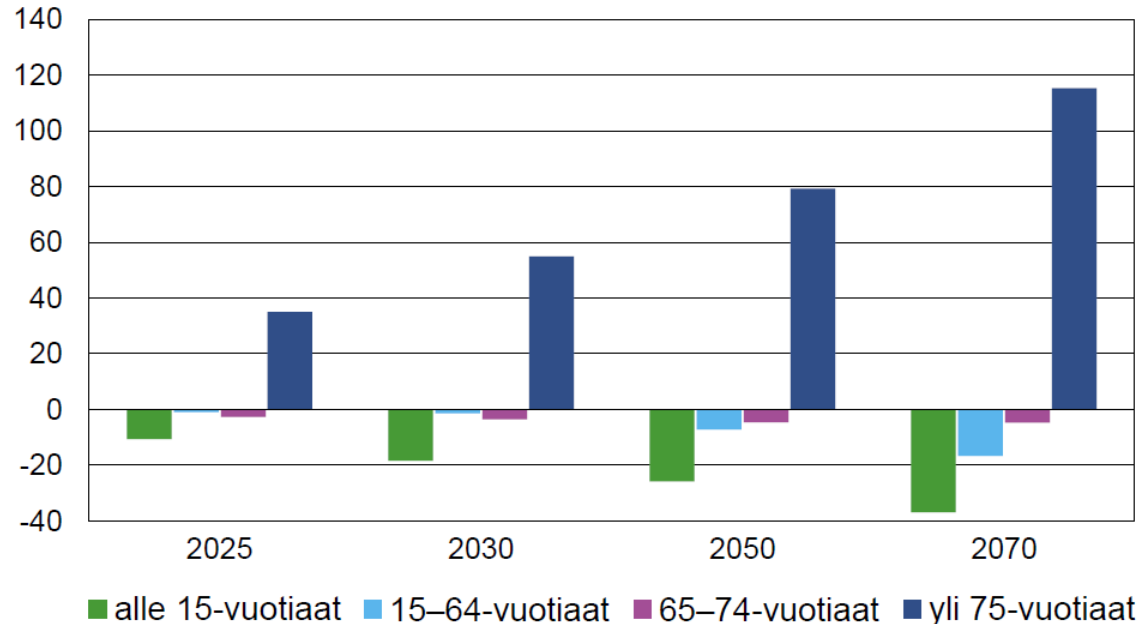
Lähde: Tilastokeskus, VM

- Julkinen talous oli jo taantumaa edeltäneessä suhdannehuipussa alijäämäinen.
- Alijäämä syvenee 18 mrd. euroon v. 2020 ja on edelleen n. 7 mrd. euroa v. 2024.
 - Talouden taantuma, työllisyyden heikkeneminen
 - Yrityksiä ja kansalaisia tukevat toimet sekä elvytys
 - Väestön ikääntyminen

Kestävyyssvaje on noin 3,5 % suhteessa BKT:hen eli lähes 10 miljardia euroa

Väestönmuutos

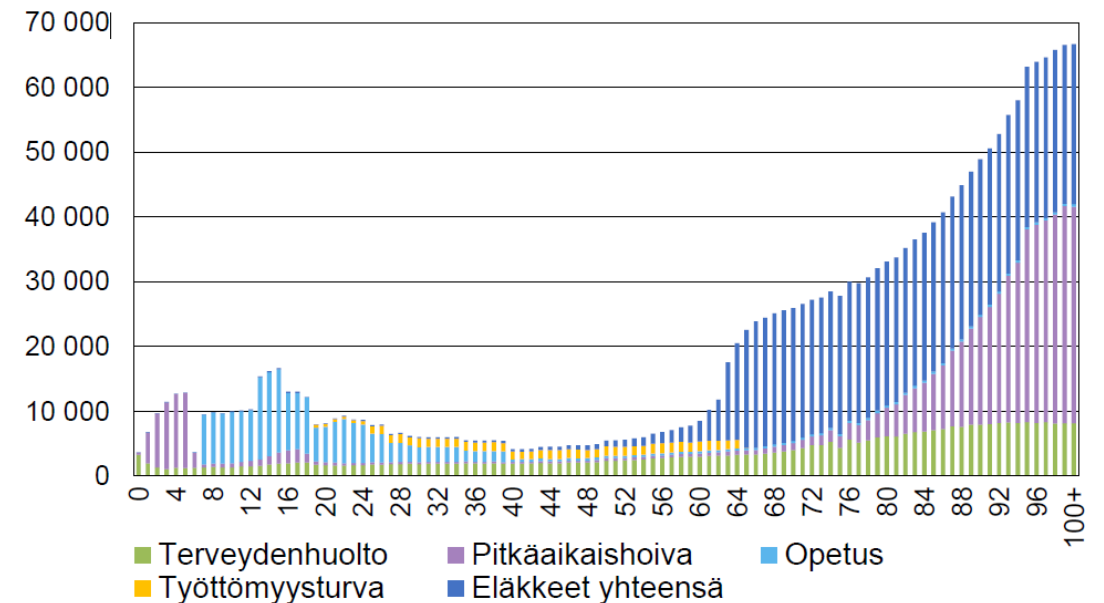
suhteessa vuoteen 2018, %



Lähde: Tilastokeskus (Väestöennuste 2019)

Ikäsidonnaiset menot ikäluokittain v. 2019

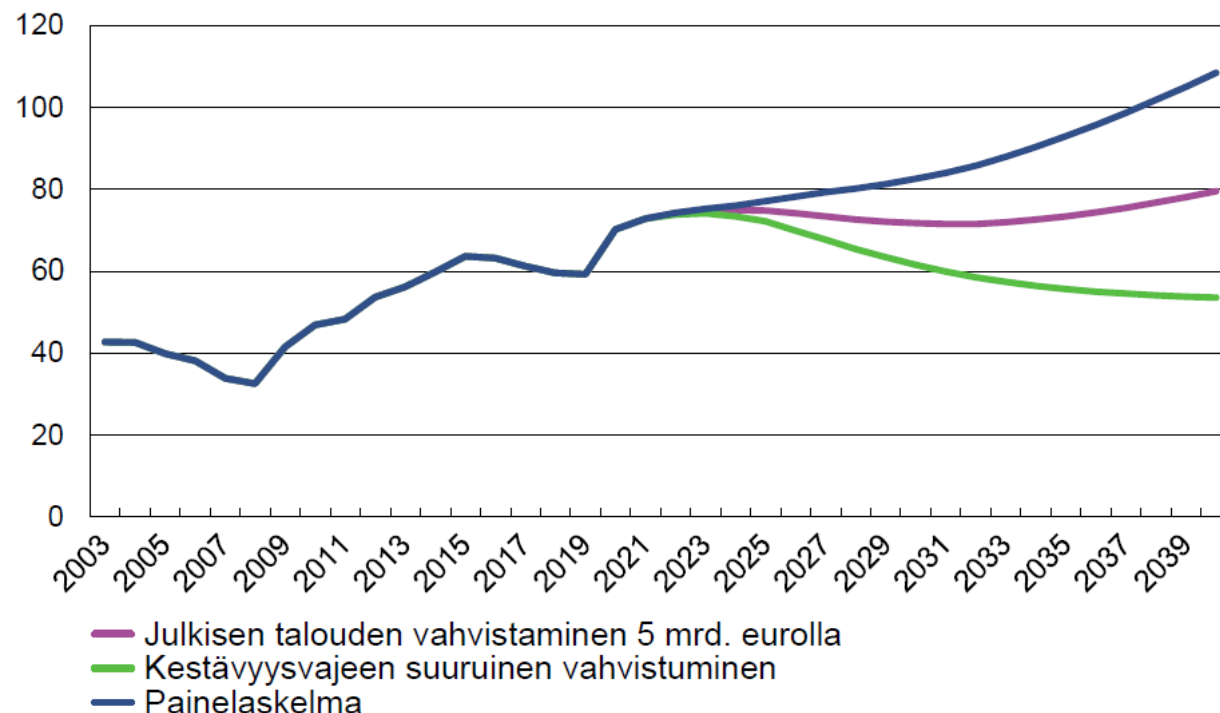
euroa henkeä kohden, keskiarvo



Lähde: STM:n kehittämä SOME-malli, VM

Skenaarioita julkisen talouden velkaantumisen taittamiseksi

Julkisyhteisöjen velka
suhteessa BKT:een, %



Lähde: Tilastokeskus, VM

- Julkisen talouden vahvistaminen 5 mrd. eurolla vakauttaisi velkasuhteen 70–75 prosenttiin 2020-luvulla.
 - Velkasuhde alkaisi kasvaa uudelleen 2030-luvulla.
- Julkisen talouden vahvistaminen kestävyysvajeen verran palauttaisi velkasuhteen 60 prosenttiin 2020-luvun lopussa.
 - Velkasuhde vakautuisi 50 prosentin tuntumaan 2030-luvun lopussa.

Keskeiset ennusteluvut

Keskeiset ennusteluvut ja keskipitkän aikavälin kehitysarvio	2018	2019	2020	2021	2022	2023	2024
BKT:n määrän muutos, %	1,5	1,1	-4,5	2,6	1,7	1,6	1,5
Työttömyysaste, %	7,4	6,7	8,0	8,2	8,0	7,8	7,6
Työllisyysaste, %	71,7	72,5	71,2	71,0	71,5	71,8	71,9
Julkisyhteisöjen nettoluotonanto ¹ , % BKT:sta	-0,9	-1,0	-7,7	-5,0	-3,9	-3,1	-2,7
Valtionhallinto	-1,2	-1,2	-7,2	-4,4	-3,2	-2,5	-2,1
Paikallishallinto	-0,9	-1,1	-0,4	-1,0	-1,1	-1,0	-1,0
Sosiaaliturvarahastot	1,2	1,4	-0,1	0,3	0,4	0,5	0,4
Julkisyhteisöjen rakenteellinen jäämä, % BKT:sta	-1,4	-1,7	-5,3	-3,6	-3,0	-2,6	-2,7
Julkisyhteisöjen velka ² , % BKT:sta	59,6	59,2	70,2	72,8	74,3	75,3	76,0
Valtionvelka ³ , % BKT:sta	44,9	44,2	53,3	55,6	56,6	57,5	57,9
Paikallishallinnon velka ² , % BKT:sta	8,9	9,8	10,6	11,1	11,9	12,5	13,0

¹ Valtionhallinnon alijäämäluvut eivät sisällä puolustusvoimien laiva- ja hävittäjähankintoja. Hankinnat kirjautuvat kansantalouden tilinpidon alijäämään suoriteperusteisesti eli hankintojen toimitusajankohtana. Valtionvelassa ne kuitenkin näkyvät.

² EDP-velka

³ Valtiokonttorin liikkeelle laskema velka

Lähde: Tilastokeskus, VM