



VALTIOVARAINMINISTERIÖ
FINANSMINISTERIET

Kunnat käännekohdassa?

Kuntien tilannekuva 2020

Kuntien tilannekuva –raportin julkistamistilaisuus
13.2.2020

VM, Kunta- ja aluehallinto-osasto
Ylijohtaja Jani Pitkäniemi

Kuntakenttä eriytyy monista eri syistä ja monilla eri tavoilla



Väestön ikääntyessä palvelutarve kasvaa, työikäisen väestön määrä vähenee ja huoltosuhde heikkenee



Syntyvyyden lasku pienentää lapsi-ikäluokkia ja haastaa kasvatus- ja opetussektoria



Kaupungistuminen kiihdyttää väestörakenteen muutoksia ja kuntien eriytymistä



Edellä mainitut muutokset eriyttävät kuntien tulo- ja menokehitystä sekä lisäävät investointipaineita

Vaikutukset

Väestörakenne

Kuntatalous

Kuntien tehtävät

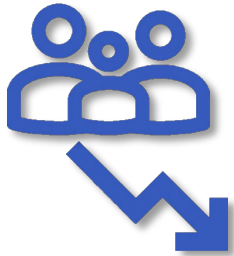
Työllisyys ja elinkeinot

Henkilöstö

Demokratia

Elinvoima

Tilannekuvan 12 +1 nostoa



Ikäihmisiä on entistä enemmän, syntyvyys laskee ja työvoima vähenee - väestörakenteen muutos ei ole nopeasti ohimenevä ilmiö

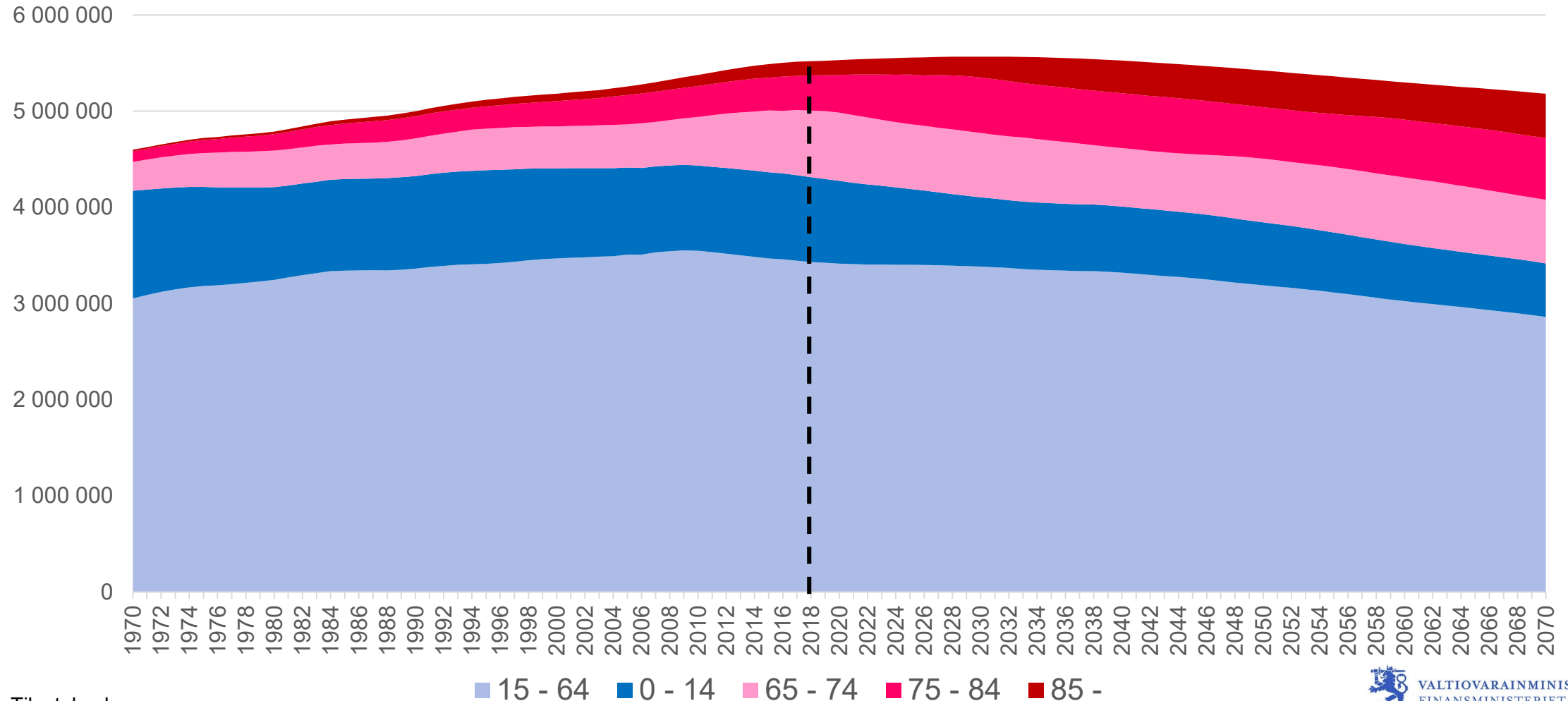


Väestön keskittyminen kasvukeskuksiin jatkuu, muuttoliikkeen epäsymmetria aiheuttaa yhteiskunnallisia lisäkustannuksia

Väestörakenteen muutos ei ole nopeasti ohimenevä ilmiö

- strategisen päätöksenteon realistinen pohja olennaista

Väestön ikärakenne 1970-2070



Tilannekuvan 12 +1 nostoa



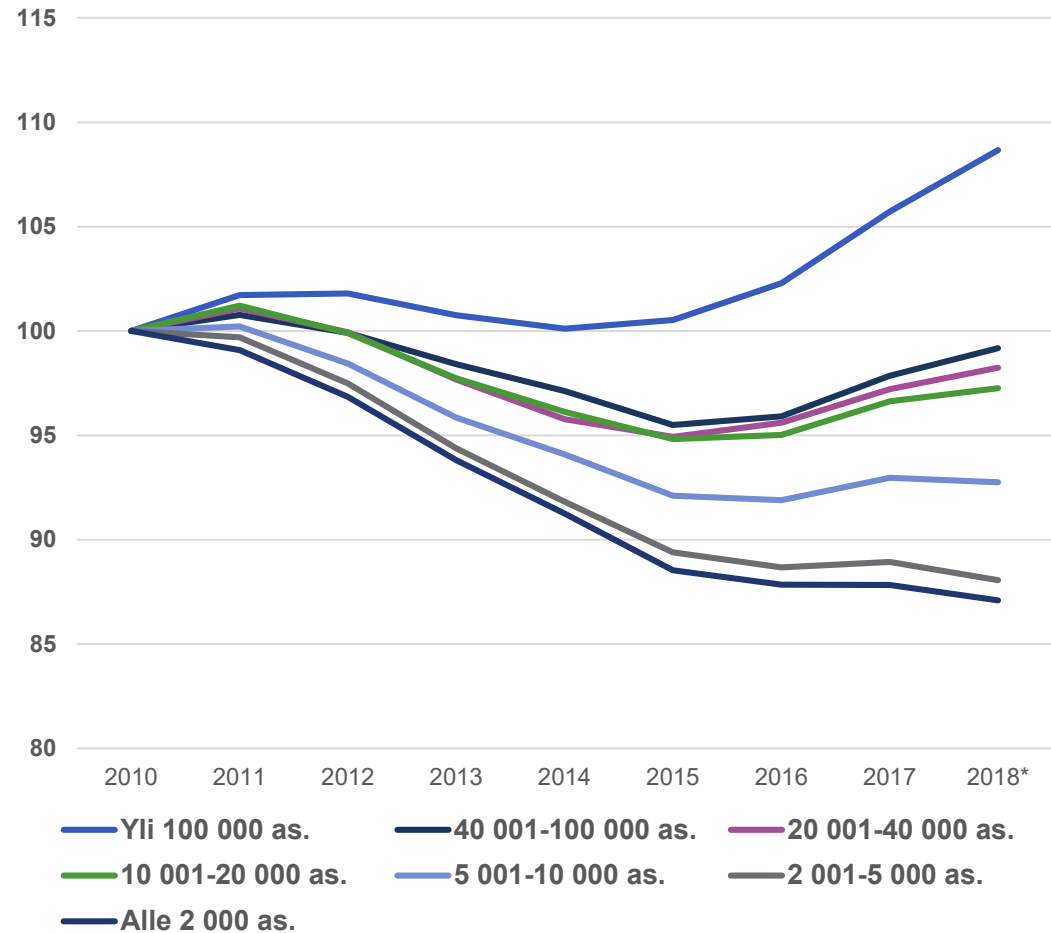
Kunnallisveron veropohjan eriytyminen jatkuu väestömuutosten seurauksena, ja yhteisöverotulot keskittyvät entistä pienemmälle kuntajoukolle



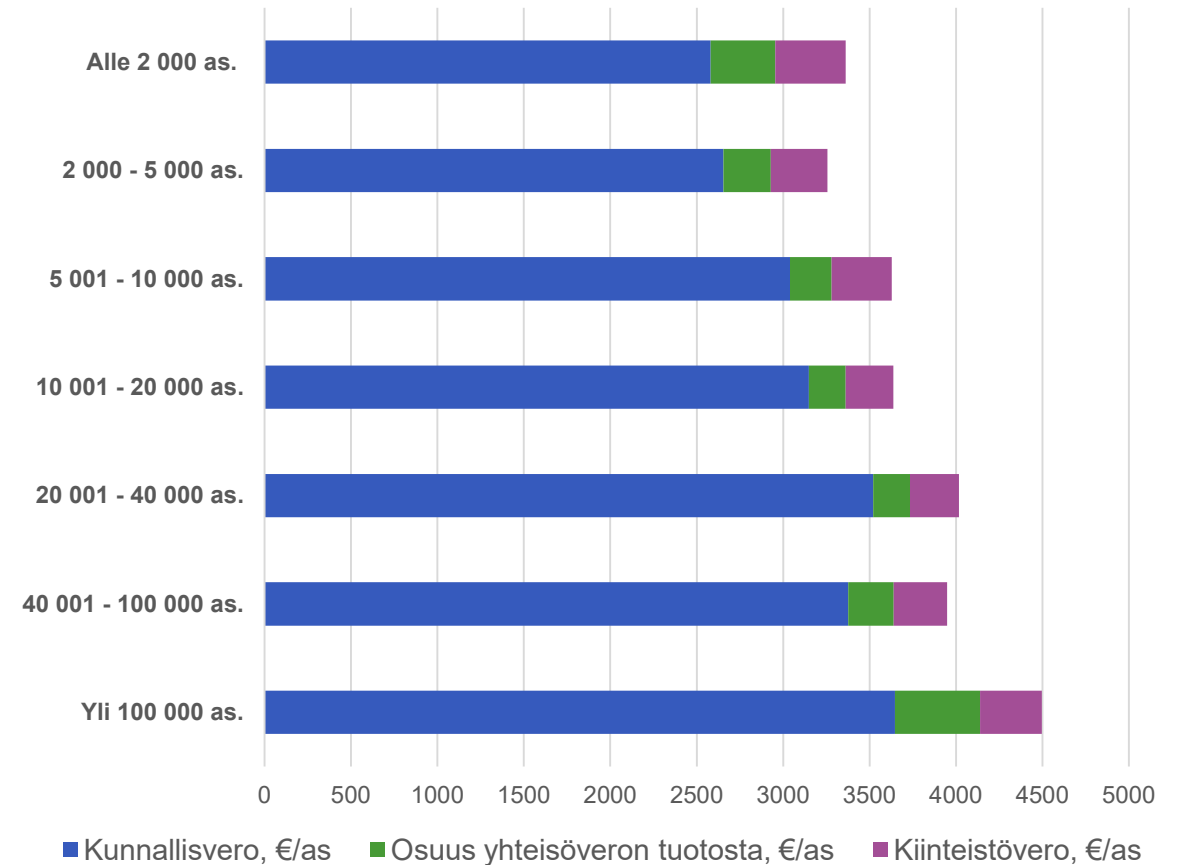
Valtionosuuksilla tasataan voimakkaasti kustannus- ja tulopohjien eroja – tulopohjan tasauksen merkitys kasvanut myös suurten kaupunkien osalta

Kuntien veropohjan eriytyminen jatkuu

18-64-vuotiaiden työllisten määrän kehitys kuntakokoryhmittäin, 2010=100



Verotulot asukasta kohden kuntakokoluokittain vuonna 2018

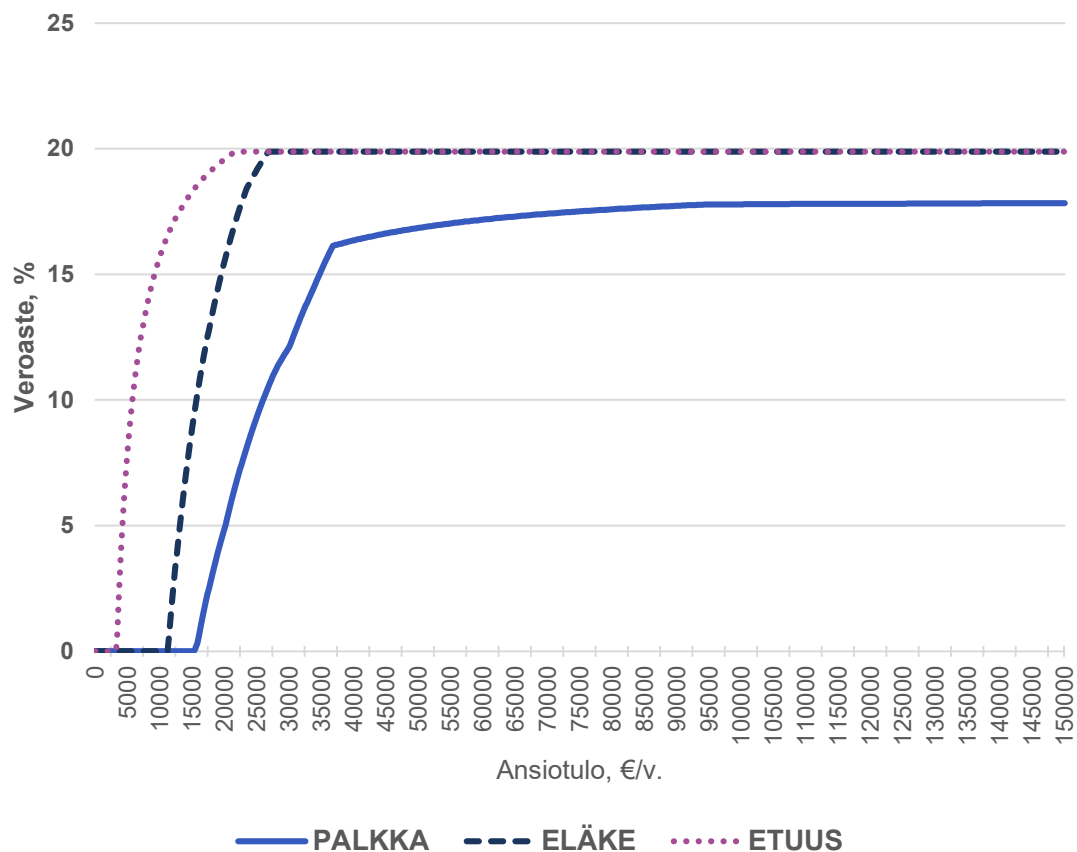


Tietolähde: Tilastokeskus
Kuviot: VM

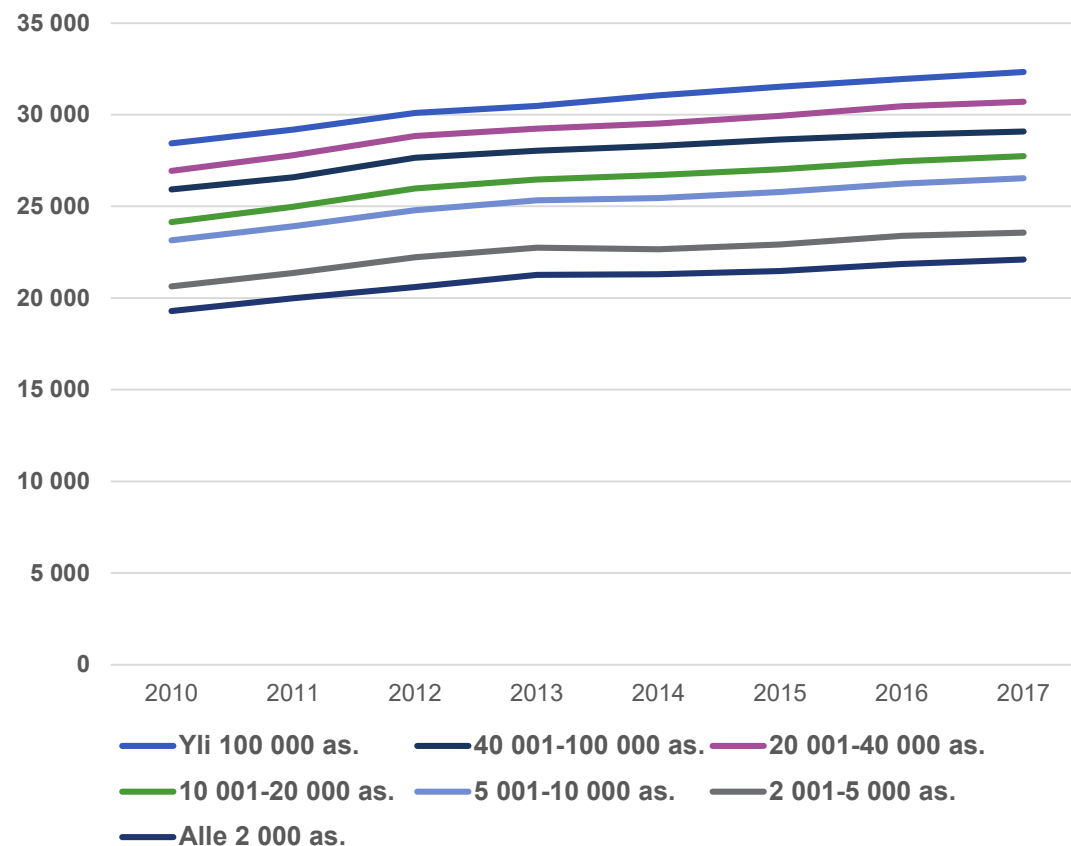
Kunnallisveron tuottoon vaikuttaa asukkaiden tulorakenne ja -taso

Mitä enemmän asukkaissa on pieni- ja keskituloisia, sitä enemmän vähennykset syövät verotuottoa

Keskimääräinen kunnallisveroaste eri tulonsaajilla eri tulotasoilla 2019



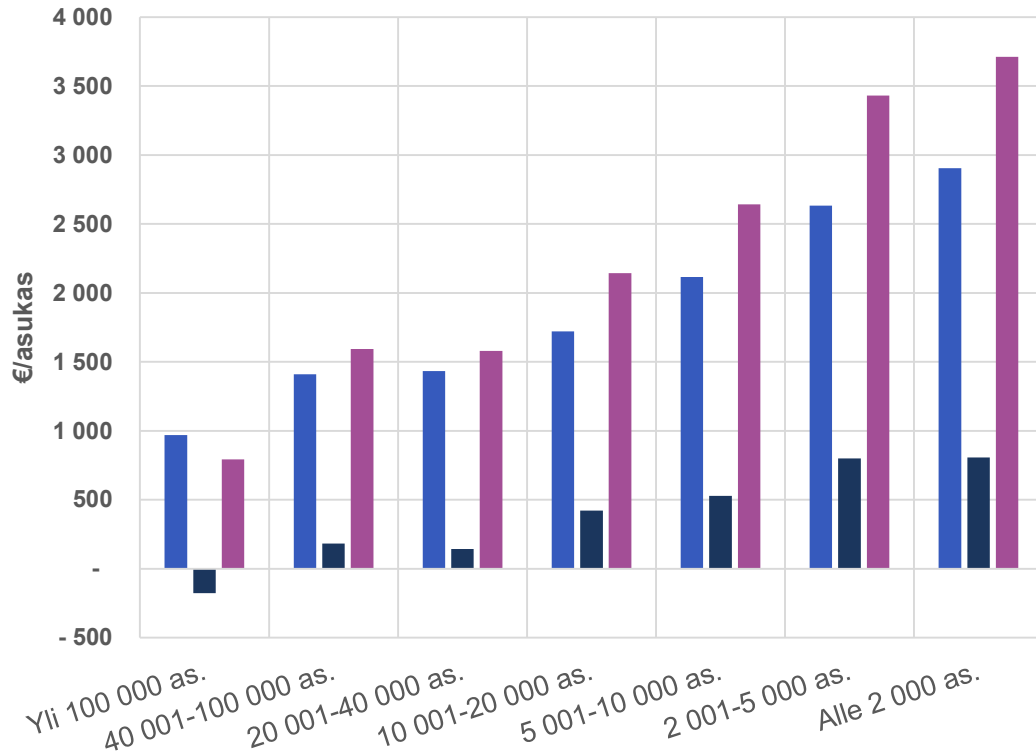
Keskimääräinen palkkatulo kuntakokoluokittain 2010-2017



Tietolähde: Verohallinto
Kuviot: VM

Valtionosuuksilla tasataan voimakkaasti kustannus- ja tulopohjien eroja – tulopohjan tasauksella merkitystä myös suurille kaupungeille

Kunnan peruspalvelujen valtionosuus
2018



- Kunnan peruspalvelujen valtionosuus ennen tasausta
- Verotuloihin perustuva tasaus
- Kunnan peruspalvelujen valtionosuus yhteensä

Verotuloihin perustuva valtionosuuden tasaus yli 100 000 asukkaan kunnissa, milj. €

| | 2016 | 2017 | 2018 | 2019 | 2020 | Muutos 2016-2020 |
|------------------|--------|--------|--------|--------|--------|---------------------|
| Helsinki | -265,4 | -289,1 | -319,3 | -340,6 | -373,6 | -108,2 |
| Espoo | -162,8 | -172,2 | -173,4 | -171,8 | -168,4 | -5,6 |
| Tampere | -4,6 | -2,3 | 7,1 | 14,1 | 10,6 | 15,1 |
| Vantaa | -47,4 | -45,5 | -41,6 | -40,4 | -38,6 | 8,8 |
| Oulu | 28,7 | 33,4 | 38,5 | 38,2 | 36,2 | 7,4 |
| Turku | -5,5 | -4,3 | -1,0 | 0,5 | -0,7 | 4,8 |
| Jyväskylä | 40,6 | 43,1 | 45,4 | 46,0 | 52,1 | 11,5 |
| Lahti | 25,8 | 28,3 | 31,1 | 31,3 | 33,5 | 7,8 |
| Kuopio | 27,6 | 31,2 | 32,0 | 35,7 | 35,8 | 8,1 |

Tilannekuvan 12 +1 nostoa



Kuntien rahoituksellinen epätasapaino voimistunut, pääkaupunkiseutu ja erityisesti Helsinki erottuvat yhä enemmän muusta Suomesta



Kriisikuntien määrä kasvaa – arviointimenettelyt jatkossa yhä vaikeampia



Monimutkaistuvat kunnan talouden rakenteet hankaloittavat kunnan talouden kokonaisuuden hahmottamista ja riskien tunnistamista

Tilannekuvan 12 +1 nostoa



Eläköityminen ja työikäisen väestön määrän väheneminen vaikeuttavat kunta-alan henkilöstötilannetta entisestään



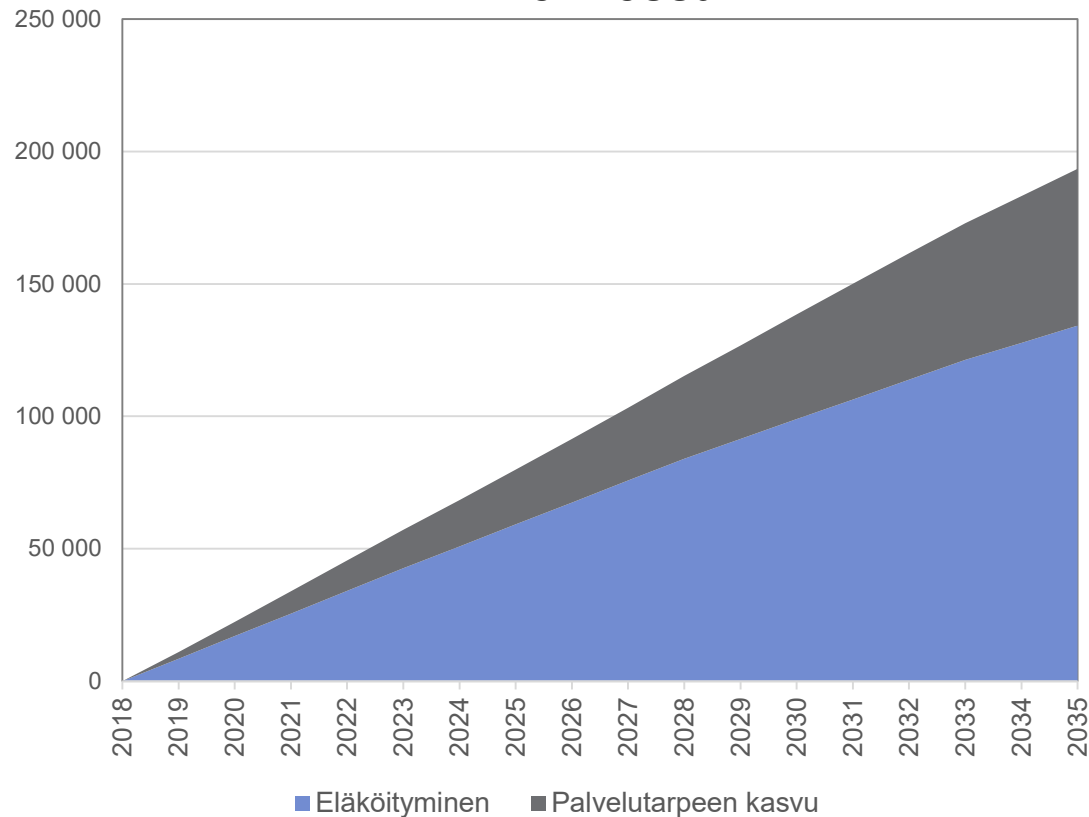
Sosiaali- ja terveydenhuollon uudistus on välttämätön, mutta uudistus ei ratkaise kaikkia kuntatalouden ongelmia



Kuntien edellytykset hoitaa ja ottaa vastaan uusia lakisääteisiä tehtäviä vaihtelevat merkittävästi – syntyvyyden lasku ja pienenevät ikäluokat vaikeuttavat varhaiskasvatuksen ja perusopetuksen järjestämistä

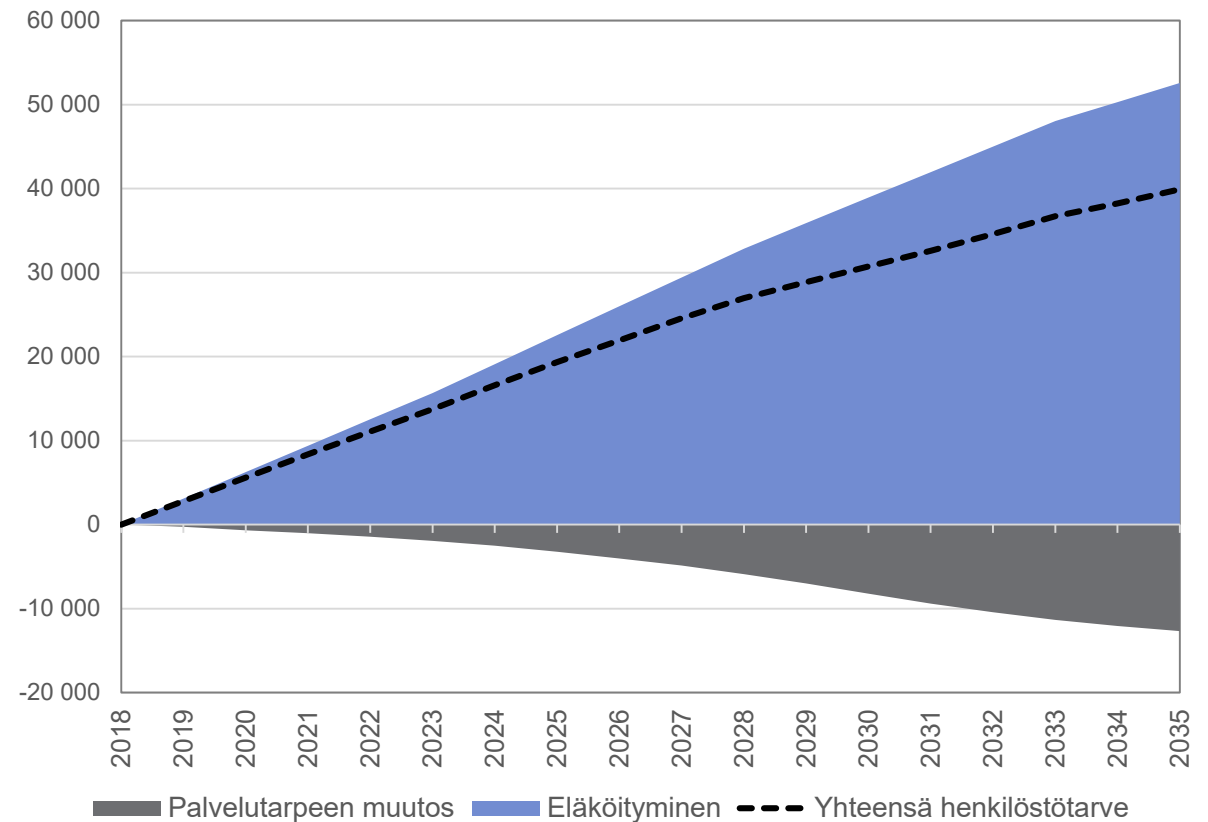
Eläköityminen ja työikäisen väestön määrän väheneminen vaikeuttavat kunta-alan henkilöstötilannetta entisestään

Laskennallinen lisähenkilöstötarve sosiaali- ja terveydenhuollon tehtävissä vuoteen 2035 mennessä*



*ei sisällä vanhuspalvelulaki-HE:n vaikutuksia

Laskennallinen lisähenkilöstötarve koulutusalan tehtävissä vuoteen 2035 mennessä



Tietolähde ja kuviot: VM

Tilannekuvan 12 +1 nostoa



Ikääntyminen ja eriytyminen näkyvät myös kuntien valtuustoissa, uusien osallistumismuotojen vaikuttavuus vielä kysymysmerkki



Kuntien elinvoimaresursseissa kuntakoko painottuu, mutta ei yksin ole ratkaiseva tekijä – elinvoiman täsmällinen mittaaminen on käytännössä mahdotonta



Kuntien talouden ja toiminnan tilastoinnissa on merkittäviä puutteita ja kehitystarpeita, erityisesti kuntien rakennuskannan ja investointien laajempi kartoitus välttämätöntä