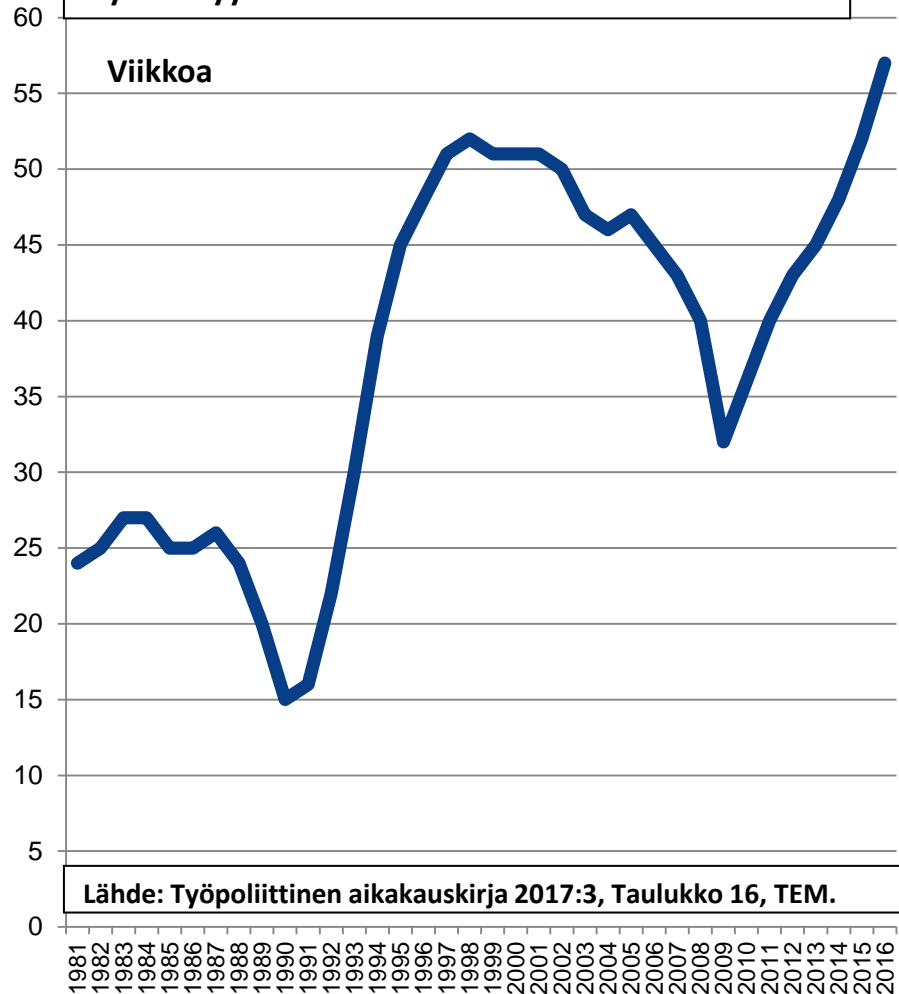


Työttömyysturvan aktiivimallista osa 2

15.1.2018/MH

Työttömyyden keskimääräinen kesto 1981-2016

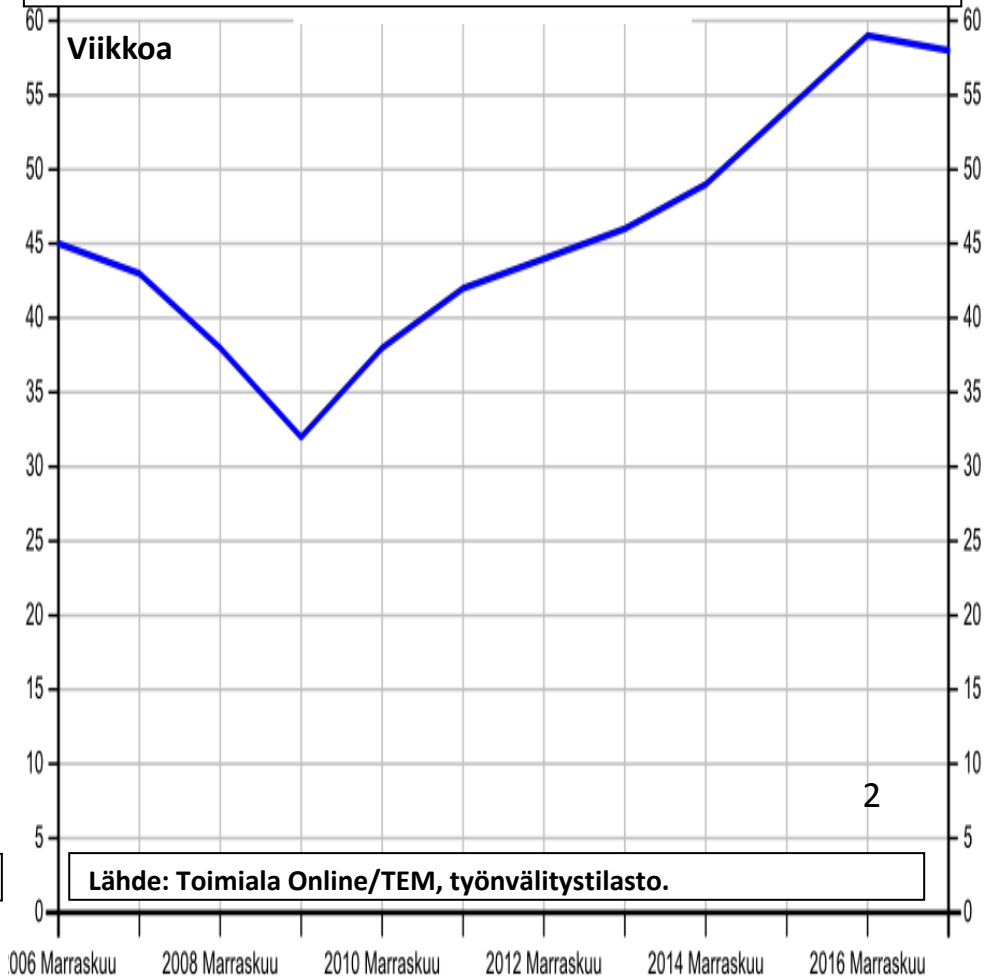
Viikkoa



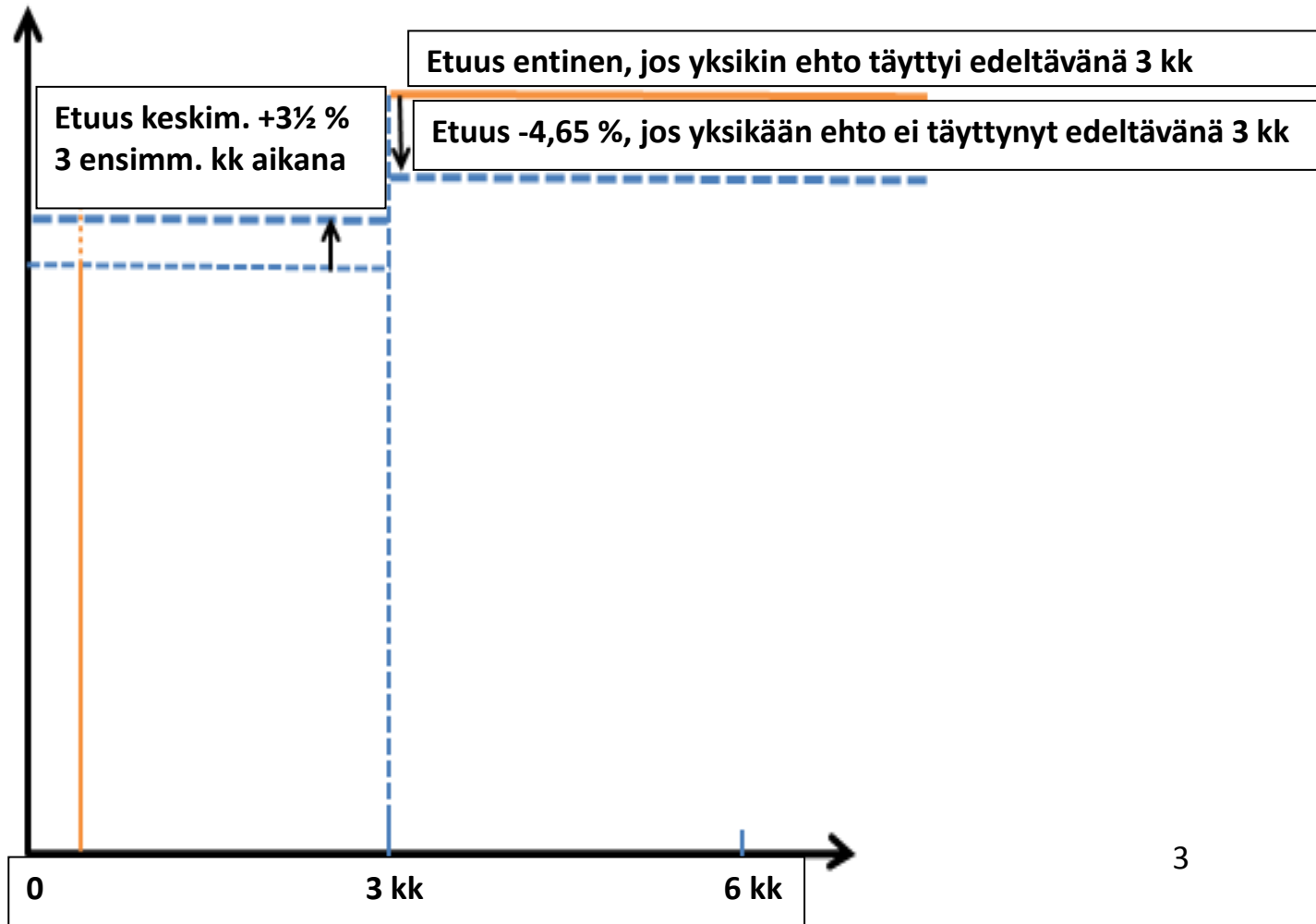
Lähde: Työpoliittinen aikakauskirja 2017:3, Taulukko 16, TEM.

Työttömyyden keskimääräinen kesto marraskuussa 2006-2017

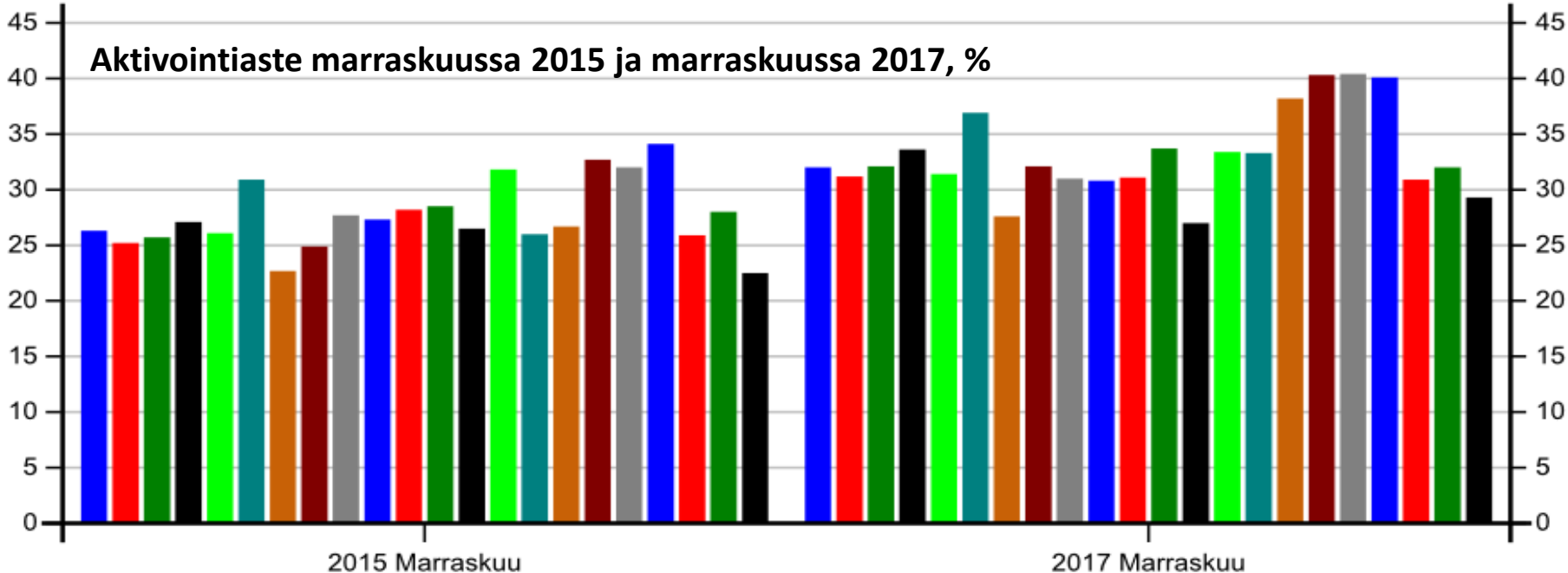
Viikkoa



Lähde: Toimiala Online/TEM, työnvälitystilasto.

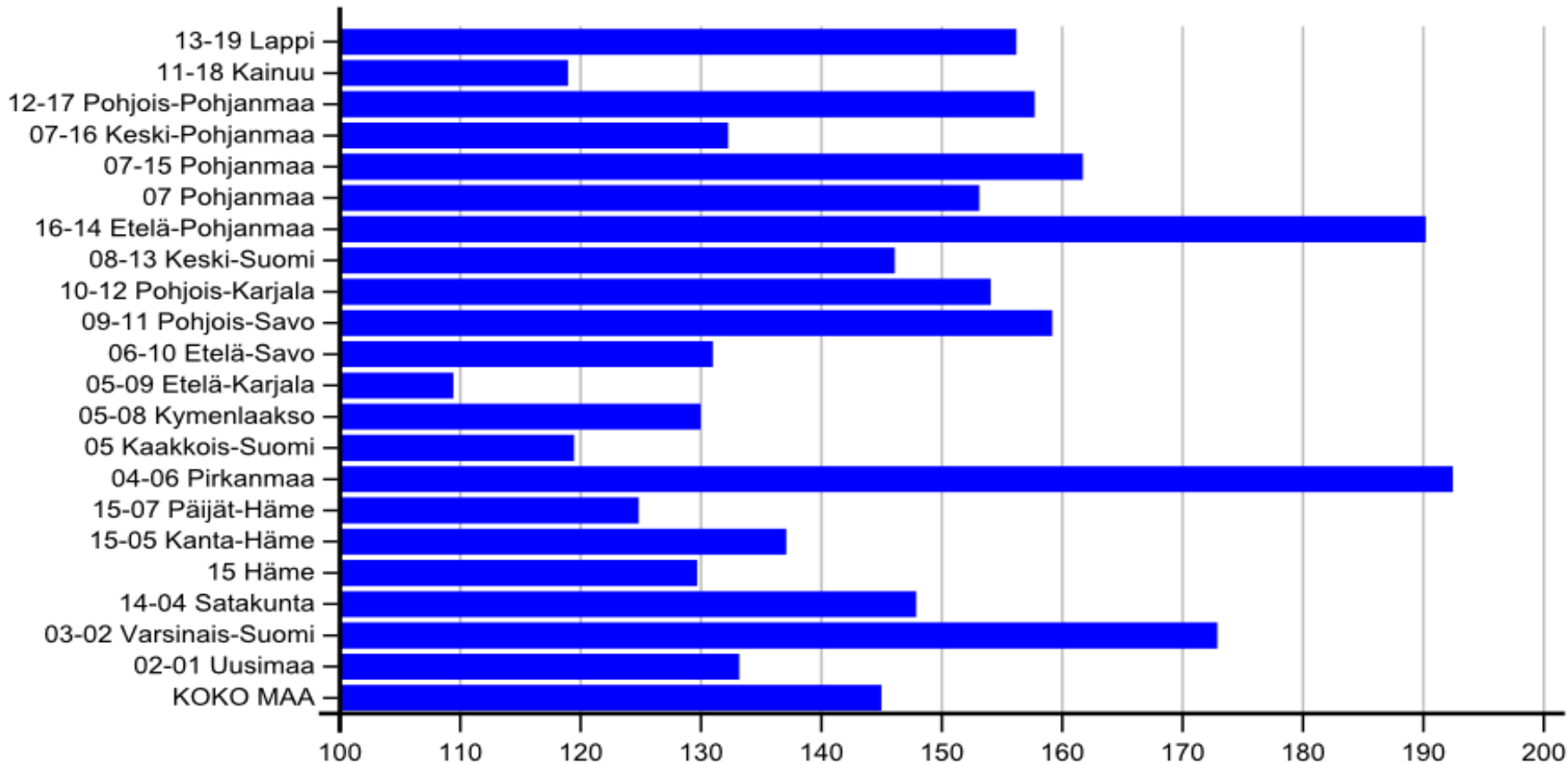


Aktivointiaste marraskuussa 2015 ja marraskuussa 2017, %



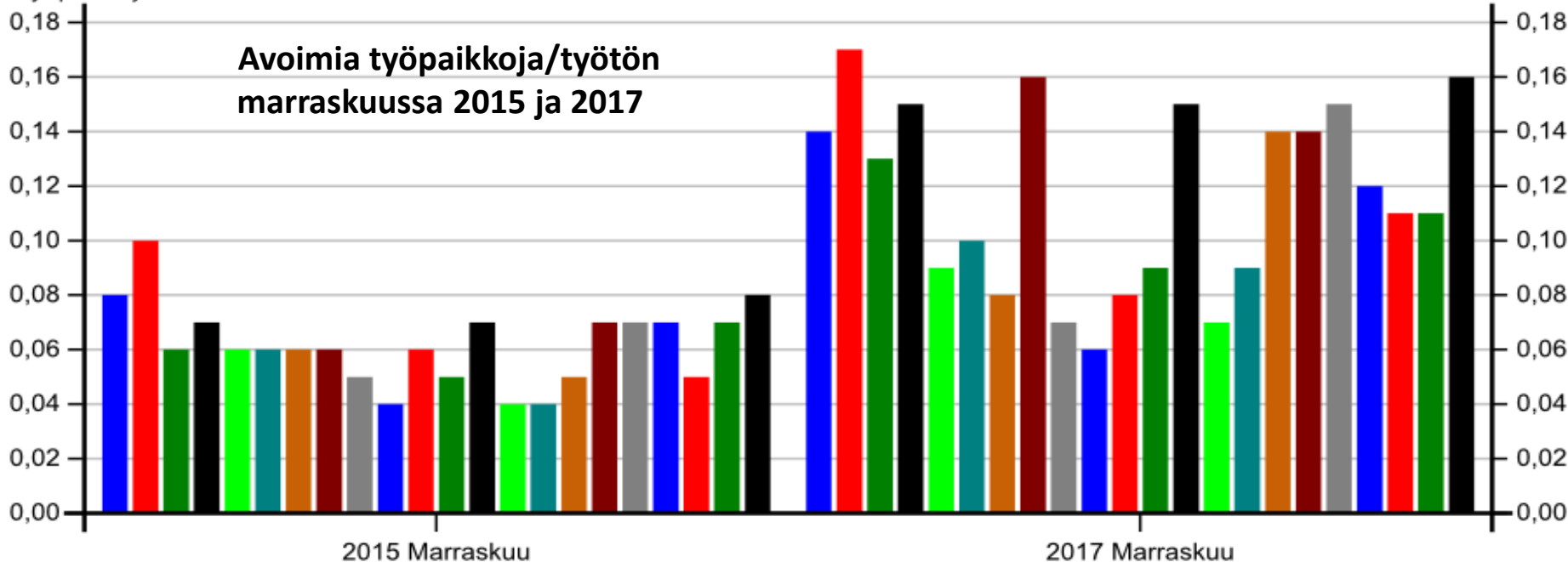
- KOKO MAA
- 02-01 Uusimaa
- 03-02 Varsinais-Suomi
- 14-04 Satakunta
- 15 Häme
- 15-05 Kanta-Häme
- 15-07 Päijät-Häme
- 04-06 Pirkanmaa
- 05 Kaakkois-Suomi
- 05-08 Kymenlaakso
- 05-09 Etelä-Karjala
- 06-10 Etelä-Savo
- 09-11 Pohjois-Savo
- 10-12 Pohjois-Karjala
- 08-13 Keski-Suomi
- 16-14 Etelä-Pohjanmaa
- 07 Pohjanmaa
- 07-15 Pohjanmaa
- 07-16 Keski-Pohjanmaa
- 12-17 Pohjois-Pohjanmaa
- 11-18 Kainuu
- 13-19 Lappi

Aktivointiaste = palveluissa yhteensä laskentapäivänä olleiden osuus palveluissa yhteensä laskentapäivänä olleiden ja työttömien työnhakijoiden summasta.



Avoimien työpaikkojen määrä kuun lopussa marraskuussa 2017, marraskuu 2015=100

Avoimia työpaikkoja/työtön marraskuussa 2015 ja 2017



- KOKO MAA
- 02-01 Uusimaa
- 03-02 Varsinais-Suomi
- 14-04 Satakunta
- 15 Häme
- 15-05 Kanta-Häme
- 15-07 Päijät-Häme
- 04-06 Pirkanmaa
- 05 Kaakkois-Suomi
- 05-08 Kymenlaakso
- 05-09 Etelä-Karjala
- 06-10 Etelä-Savo
- 09-11 Pohjois-Savo
- 10-12 Pohjois-Karjala
- 08-13 Keski-Suomi
- 16-14 Etelä-Pohjanmaa
- 07 Pohjanmaa
- 07-15 Pohjanmaa
- 07-16 Keski-Pohjanmaa
- 12-17 Pohjois-Pohjanmaa
- 11-18 Kainuu
- 13-19 Lappi